

PROJEKTANT :



PRACOWNIA PROJEKTOWA
Danuta Jaroszyńska-Ziach

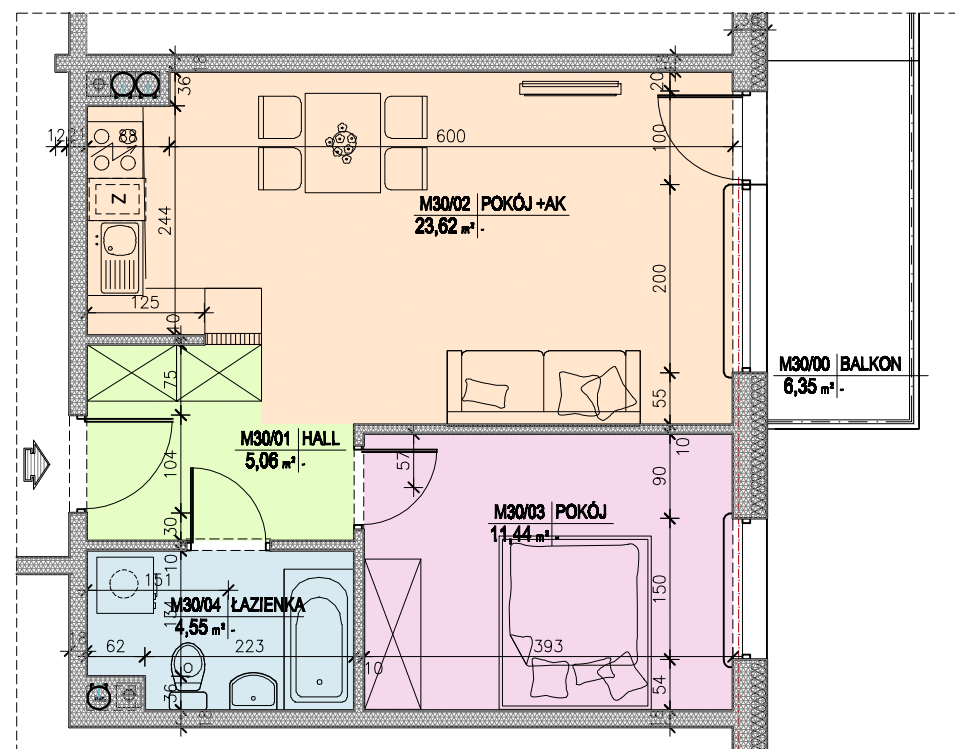
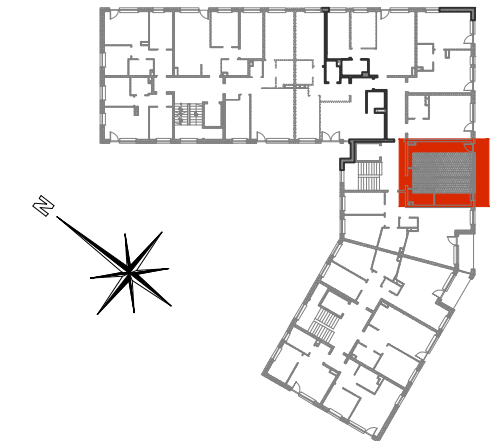
INWESTOR :

HSD
inwestycje

Budynek mieszkalny wielorodzinny wraz
z garażem podziemnym
ul. Siemienowicza, Kraków - Podgórze



LOKALIZACJA MIESZKANIA:
I PIĘTRO



M30	2P+AK	BALKON
	43,69 m²	6,35 m²

I PIĘTRO LOKAL MIESZKALNY M30

nr pom.	nazwa pomieszczenia	pow. wg normy PN-ISO 9836:1997 m ²
1	Hall	5,06
2	Pokój +Aneks Kuch.	23,62
3	Pokój	11,44
4	Łazienka	4,55
	RAZEM	44.67
	balkon	6.35

Uwaga:
Aranżacja mieszkania przedstawiona
na rysunku jest przykładowa.
Powierzchnie pomieszczeń mogą ulec
zmianie.
Przedstawione plany nie stanowią
oferty handlowej
w rozumieniu Prawa Cywilnego.
Ostateczne wymiary zostaną podane
w dokumentacji powykonawczej.

