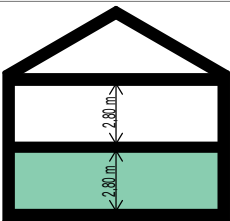
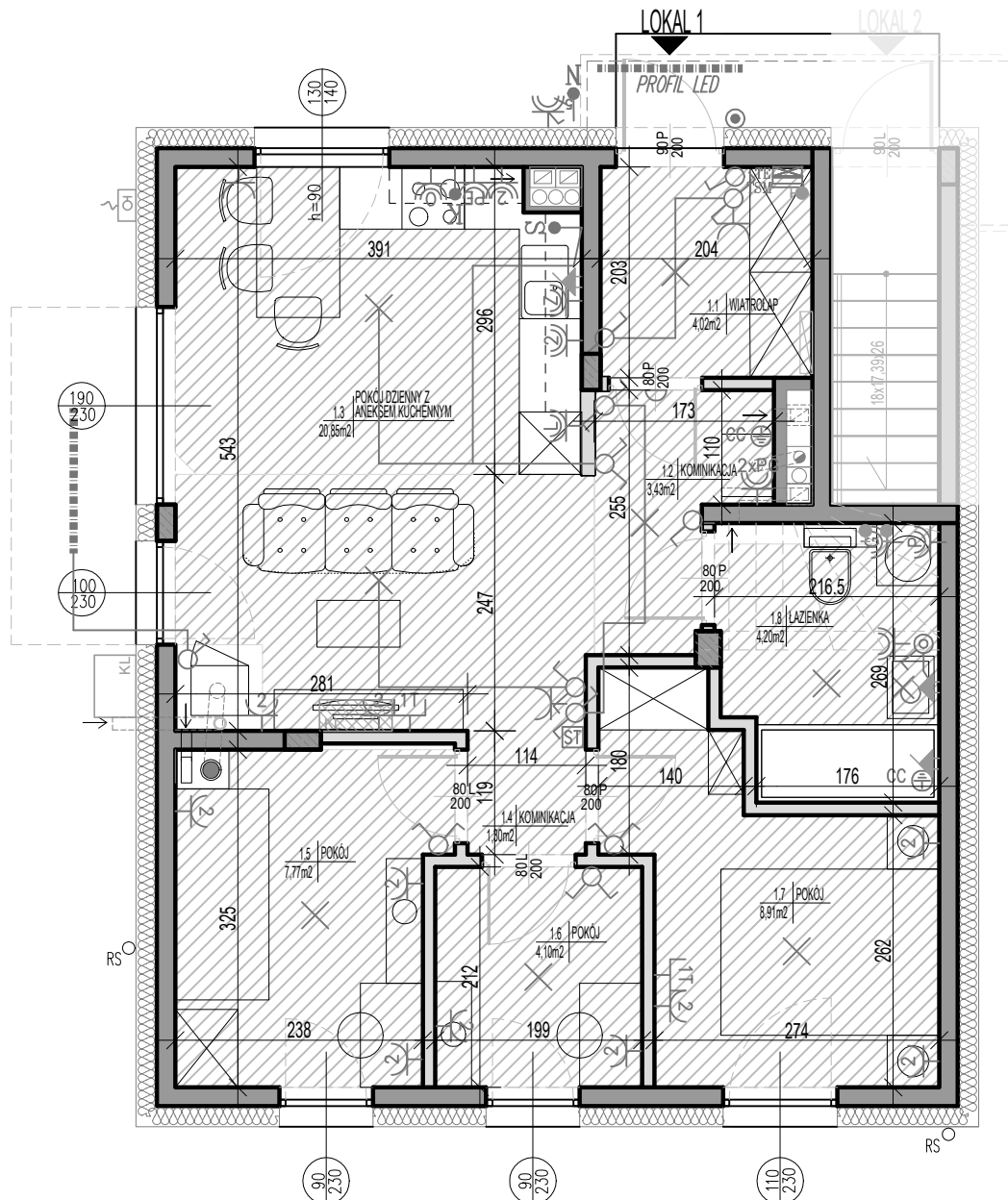


POWIERZCHNIA WEWNĘTRZNA LOKALU:	60,45 m²
POWIERZCHNIA UŻYTKOWA:	54,58 m ²
POWIERZCHNIA ŚCIAN WEWNĘTRZNYCH ORAZ ELEMENTÓW TECHNICZNYCH:	5,87 m ²
POWIERZCHNIA OGRODU:	128 m ²
MIĘSCA POSTOJOWE:	2 miejsca



Zestawienie powierzchni użytkowej lokalu typu S+		
Norma PN-ISO 9836:2022-07		
Nr pom.	Nazwa pomieszczenia	Powierzchnia użytkowa [m ²]
Parter		
1.1	Wiatrołap	4.02
1.2	Komunikacja	3.43
1.3	Pokój dzienny z aneksem kuchennym	20.85
1.4	Komunikacja	1.30
1.5	Pokój	7.77
1.6	Pokój	4.10
1.7	Pokój	8.91
1.8	Łazienka	4.20
Suma powierzchni na parterze		54,58

- Aranżacja lokalu mieszkalnego przedstawiona na rzucie jest przykładowa. Niniejsza karta katalogowa opracowana została na podstawie projektu budowlanego. W toku dalszego projektowania lub zmian lokatorskich mogą nastąpić zmiany do informacji zawartych na karcie katalogowej, w szczególności w układzie pomieszczeń, usytuowaniu elementów nadających się do demontażu, lub zmian aranżacji takich jak np. ściany działowe.
- Powierzchnia wewnętrzna jest zdefiniowana zgodnie z Polską Normą PN-ISO 9836:2022-07. Powierzchnia wewnętrzna nie podlega redukcji ze względu na wysokość pomieszczenia lub jego część (mierzona po podłodze), powierzchnia wewnętrzna sumowana jest niezależnie od stopnia zaminicy (entresol). Powierzchnia wewnętrzna liczona jest po obrębie wewnętrznych ścian zewnętrznych lokalu mieszkalnego. Do powierzchni wewnętrznej wchodzi: ściany, przegrody, klatka schodowa na każdej kondygnacji, kominy, szachty, stupy. Do powierzchni wewnętrznej nie wchodzi: balkony, tarasy, loggie.
- Wygląd budynku oraz zagospodarowanie terenu mogą ulec nieznacznie zmianie na etapie realizacji inwestycji o czym nabywca lokalu zostanie poinformowany.
- Wszystkie wymiary i powierzchnie liczone są w stanie wykonanym (do tynek, tam gdzie są one przewidziane do położenia).
- Powierzchnia użytkowa lokalu mieszkalnego, jako definicja z normy PN-ISO 9836:2022-07 określona i uszczegółowiona została w rozporządzeniu w sprawie szczegółowego zakresu i formy projektu budowlanego z dnia 11/09/2020r. Powierzchnia użytkowa, jako definicja z normy i uszczegółowiona przez rozporządzenie jest do celów urzędowych jak: dokumentacji pozwolenia na budowę, zaświadczeń samodzielności lokali, ewidencji lokali, założeń kart lokali, ujawnienia powierzchni w KW. Tak zdefiniowana powierzchnia użytkowa stanowi podstawę rozliczenia finansowego między deweloperem, a kupującym.
- Powierzchnię użytkową lokalu mieszkalnego z powyższego punktu – pomniejsza się o powierzchnię przekroju podłogowego wszystkich wewnętrznych przegród budowlanych, przejść i otworów w tych przegródach, przejść w przegródach zewnętrznych, balkonów, tarasów, loggi, schodów wewnętrznych i podstaw w lokalach mieszkalnych wielopokojowych, nieużytkowych poddaszy, – powiększa się o powierzchnię: antresol, ogrodów zewnętrznych oraz wbudowanych ściennych szaf, schowków i garderob, przy określaniu powierzchni użytkowej powierzchnię pomieszczeń lub ich części o wysokości w ścianie równej lub większej od 2,20m oblicza się w 100%, o wysokości równej lub większej od 1,40m, lecz mniejszej od 2,20 – w 50%, a o wysokości mniejszej od 1,40m pomija się całkowicie.
- Nazwy pomieszczeń czy granice liczenia powierzchni pomieszczeń mogą się różnić na etapie użytkownika zaświadczeń o samodzielności lokali i zakadania kart lokali.
- Powierzchnia ogrodu uwzględnia tereny od przodu i tyłu budynku.

OZNACZENIA ELEKTRYCZNE:

- ⊗ WYPUST OŚMIETLENIOWY SUFITOWY
- ⊗ WYPUST OŚMIETLENIOWY ŚCIENNY
- LED OPRAWA OŚMIETLENA ZEWN. - PASEK LED
- WYPUST DLA ZASILANIA KUCHNI ELEKTRYCZNEJ
- WYPUST DLA OŚMIETLENIA SZAFEK KUCHENNYCH ZAKOŃCZONY KOSTKĄ
- WYPUST OŚMIETLENIOWY DLA NUMERU PORZĄDKOWEGO (h=18m)
- WYPUST DLA ELEKTRYCZNEJ KURTYNY POWIETRZNEJ
- CC POŁĄCZENIE WYRÓWNAWCZE PRZEWODEM DYDZ64
- GNIAZDO WTYCZKOWE 2P+PE 16A, 230V, IP20MP44
- GNIAZDO 2P+PE 16A, 230V, DMUKROTNE W RAMCE DMUKROTNEJ IP20MP44
- GNIAZDO (ZMYWARKA/ODMOKAP)
- GNIAZDO (PALKO, GRZEJNIK, PIEC GAZOWY-gniazdo podwójne)

- GNIAZDO 3F-5p-16A - GNIAZDO ŁADOWANIA (PUSZKA BEZ OSPRZĘTU)
- ŁĄCZNIK JEDNOBIEGUNOWY 10A, 250V, IP20MP44
- ŁĄCZNIK JEDNOBIEGUNOWY 10A, 250V, IP20MP44
- ŁĄCZNIK JEDNOBIEGUNOWY 10A, 250V, IP20MP44
- ŁĄCZNIK KRZYŻOWY 10A, 250V, IP20
- PRZYBYSK DŹWIKOWY /DOMOFONOWY
- DŹWONEK
- DOMOFON
- GNIAZDO TELEFONICZNE 1R/45
- TABLICA MIESZKANIOWA DLA INST. ELEKTRYCZNYCH (6x18mod drzwi białe)
- TELETECHNICZNA SKRYŃKA MIESZKANIOWA (przy podłodze)
- STEROWNIK PIECA Z CZUJNIKIEM TEMPERATURY WEWNĘTRZNEJ

OZNACZENIA WOD-KAN I C.O.:

- WYPRÓWADZENIE WODY
- ZAWÓR
- ZEWNIĘTRZNY ZAWÓR WODY Z ODDZIELNYM WODOMIERMZEM
- KOCIOL GAZOWY WSZĄCY KONDENSACYJNY DWUFUNKCYJNY
- ROZDZIELACZ O.P.
- KOMINEK, MOC 6kW
- JEDNOSTKA WEWNĘTRZNA KLIMATYZACJI
- JEDNOSTKA ZEWNĘTRZNA KLIMATYZACJI

- UWAGI:
- PODANA SKALA DOTYCZY STANU SUROWEGO I MA CHARAKTER ORIENTACYJNY.
 - PODANE POWIERZCHNIE I WYMIARY LINIOWE MAJĄ CHARAKTER ORIENTACYJNY I MOGĄ ULEĆ KOREKCIEM NA PODSTAWIE INWENTARYZACJI WG OBMIARU PO WYKONANIU BUDYNKU.
 - PUNKTY INSTALACJI ELEKTRYCZNYCH I SANITARNYCH MOGĄ ULEĆ KOREKCIEM ZE WZGLĘDÓW TECHNICZNYCH.
 - NA ELEMENTACH ŻELBETOWYCH, ŚCIANACH MIĘDZYLOKALOWYCH ORAZ SZACHTACH TECHNICZNYCH ZNAJDOWAĆ SIĘ BĘDĄ GNIAZDA NATYKOWE.