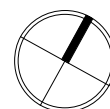
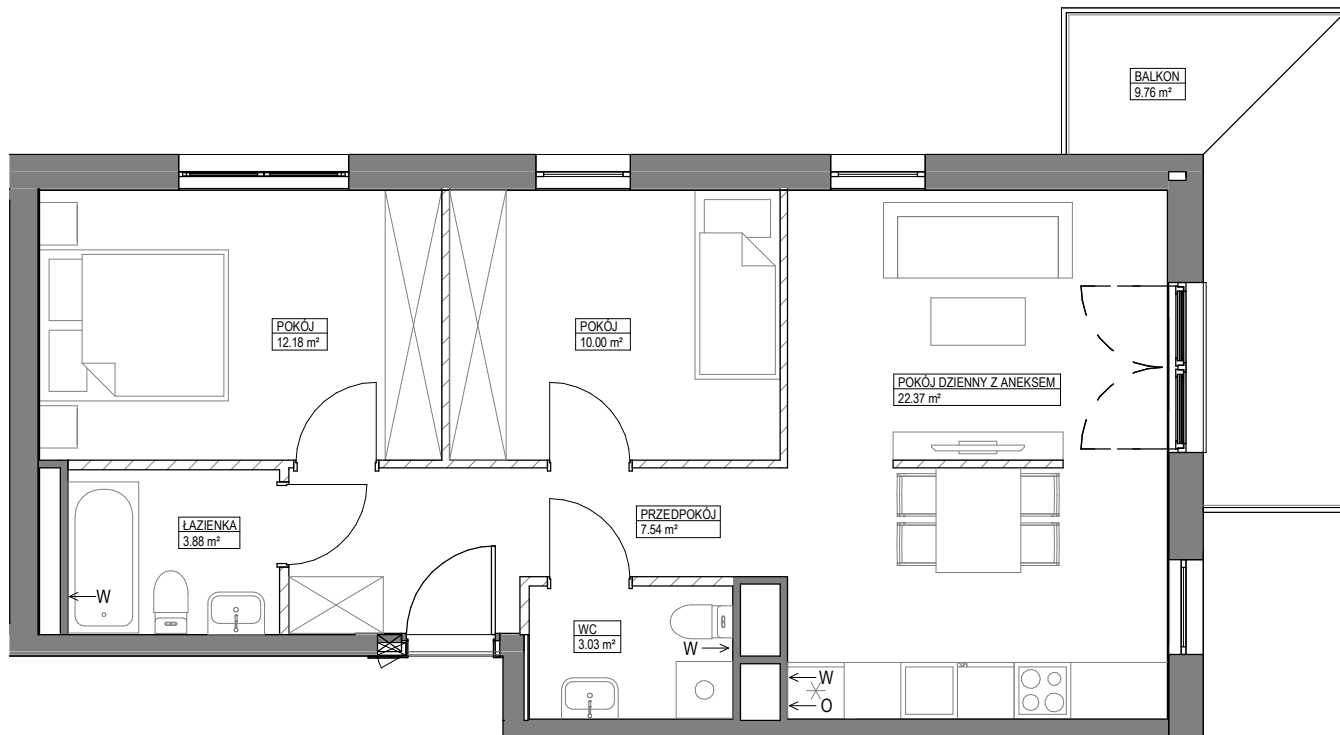
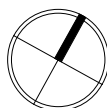
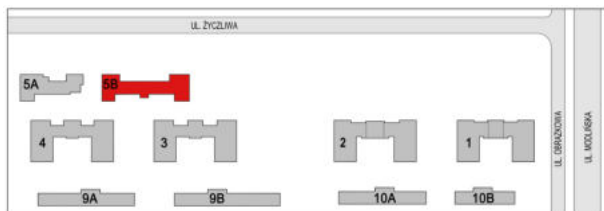


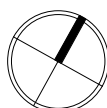
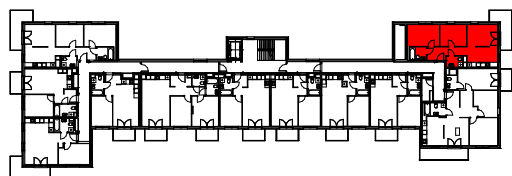
ETAP 5B  
WARSZAWA, UL. MODLIŃSKA



SCHEMAT LOKALIZACJI BUDYNKU



SCHEMAT LOKALIZACJI LOKALU MIESZKALNEGO NA PIĘTRZE



**ROBYG**  
*the Art of Building*

INWESTOR:  
**ROBYG Osiedle Życzliwe Sp. z o.o.**  
Al. Rzeczypospolitej 1, 02-972 Warszawa  
tel. (22) 419 11 00, fax (22) 419 11 03

**PIG**

PROJEKT:  
**PIG Architekci Sp. z o.o.**  
ul. Stępińska 22/30 lok. 506a, 00-739 Warszawa  
tel. +48 882 998 922

FAZA:

**2B**

DATA:

**16/07/21**

NR MIESZKANIA:  
INWESTYCJA/ETAP/KLATKA/PIĘTRO/NR LOKALU

**OZP/5/B/2/1**

LICZBA POKOI:

**3**

POW. UŻYTKOWA MIESZKANIA WG PN-ISO 9836

**59.00 m<sup>2</sup>**

POW. MIESZKANIA POD ŚCIANKAMI

**1.74 m<sup>2</sup>**

ŁĄCZNA POWIERZCHNIA MIESZKANIA

**60.74 m<sup>2</sup>**

PIĘTRO:

**2**

POWIERZCHNIA BALKONU:

**9.76 m<sup>2</sup>**

POWIERZCHNIA LOGGI:

KLATKA:

**B**

POWIERZCHNIA TARASU:

POWIERZCHNIA OGRÓDKA:

LEGENDA:

- ŚCIANKI DZIAŁOWE NADAJĄCE SIĘ DO DEMONTAŻU
- WYCIĄG WENTYLACYJNY
- DRZWI CZKI REWIZYJNE, NAD PODŁOGĄ
- MIEJSCE PODŁĄCZENIA OKAPU KUCHENNEGO

UWAGA:

- POWIERZCHNIE LICZONE WG NORMY PN-ISO 9836
- ZE WZGLĘDU NA TRWAJĄCE PRACE PROJEKTOWE, POWIERZCHNIE I LUB WYMIARY MOGĄ ULEC ZMIANIE
- WYPOSAŻENIE TYLKO W CELACH PREZENTACJI, NIE STANOWI ZOBOWIĄZANIA UMOWNEGO
- NINIJSZY PROJEKT NIE STANOWI OFERTY W ROZUMIENIU PRZEPISÓW KODEKSU CYWILNEGO
- WYJŚCIE NA TARAS/LOGGI - MOŻLIWA RÓŻNICA POZIOMÓW
- PIONY KANALIZACYJNE I PIONY WENTYLACYJNE STANOWIĄ CZĘŚĆ WSPÓLNĄ INSTALACJI BUDYNKU
- W PRZYPADKU WYSTĘPOWANIA OTWORU REWIZYJNEGO NA PIONE, MUSI BYĆ ZAPEWNIONY DOSTĘP DO NIEGO, ZGODNIE Z DOKUMENTACJĄ TECHNICZNĄ