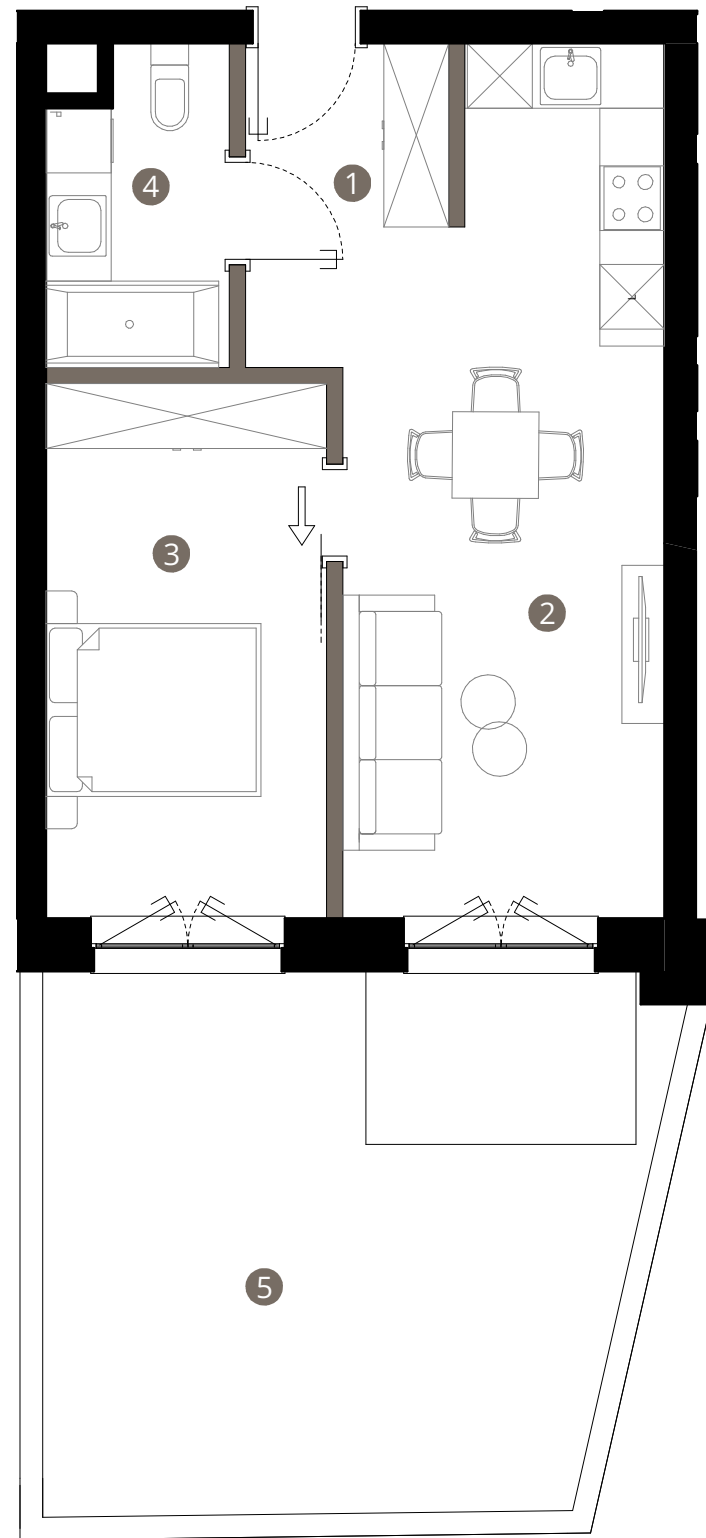


Mieszkanie nr 13

Powierzchnia wewnętrzna: 46,05 m²



Royal Garden

W I L A N Ó W

Mieszkanie nr 13 PARTER / KONDYGNACJA 1

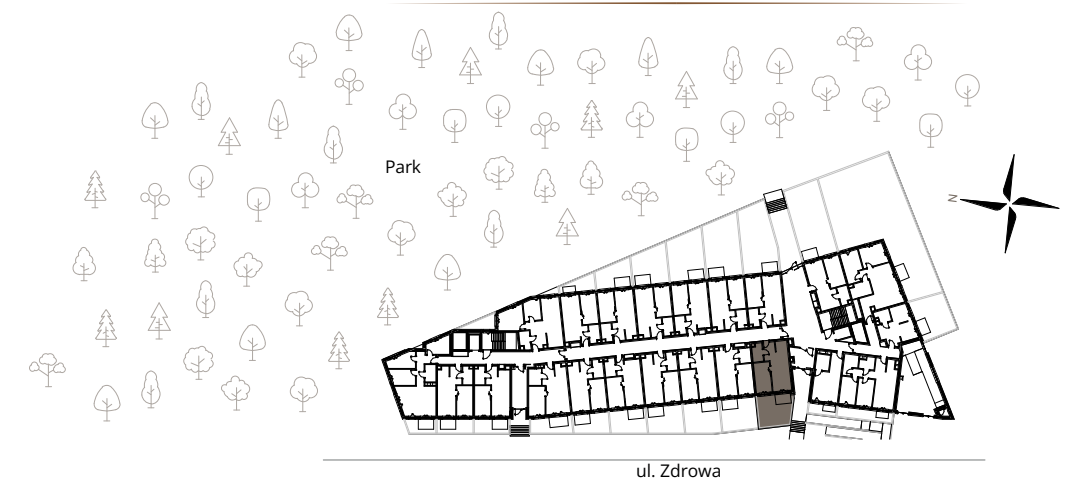
1. KORYTARZ	5,00 m ²
2. SALON Z ANEKSEM	21,58 m ²
3. POKÓJ	12,87 m ²
4. ŁAZIENKA	4,73 m ²

POWIERZCHNIA UŻYTKOWA MIESZKANIA	44,18 m ²
POWIERZCHNIA POD ŚCIANKAMI DZIAŁOWYMI	1,87 m ²
POWIERZCHNIA WEWNĘTRZNA MIESZKANIA	46,05 m ²
5. OGRÓDEK LOKATORSKI	27,28 m ²

BIURO SPRZEDAŻY

ul. Puławska 2,
02-566 Warszawa

royalgarden@greenhousedevopment.pl
tel. 667 227 227



0m 1m 2m 3m

Uwaga: rysunek koncepcyjny; wymiary i powierzchnie mogą ulec zmianie. Plan koncepcyjny lokalu i budynku.

— ściany wewnątrz lokalowe nadające się do demontażu

Powierzchnia użytkowa lokalu jest określona na podstawie Rozporządzenia Ministra Rozwoju w sprawie szczegółowego zakresu i formy projektu budowlanego z dnia 11 września 2020r. (Dz. U. z 2020 r, poz. 1609) zgodnie z zasadami zawartymi w Polskiej Normie PN-ISO 9836:2015-12. Powierzchnia sprzedaży (wewnętrzna lokalu) stanowi sumę powierzchni użytkowej lokalu oraz powierzchni pod ścianami działowymi z możliwością ich aranżacji i powierzchni wnek okiennych. Przedstawiona na rzutach aranżacja ma charakter przykładowy, a meblowanie nie stanowi wyposażenia nabywanego lokalu.

www.greenhousedevopment.pl

GREEN HOUSE
development