

|                               |                            |
|-------------------------------|----------------------------|
| <b>KONDYGNACJA:</b>           | <b>2. PIĘTRO</b>           |
| <b>LICZBA POKOI:</b>          | <b>3</b>                   |
| <b>POWIERZCHNIA UŻYTKOWA:</b> | <b>59,88 m<sup>2</sup></b> |
| <b>POWIERZCHNIA BALKONU:</b>  | <b>3,07 m<sup>2</sup></b>  |
| <b>WYSOKOŚĆ MIESZKANIA:</b>   | <b>2,63 m</b>              |

**ZESTAWIENIE POWIERZCHNI UŻYTKOWEJ  
MIESZKANIA 13:**

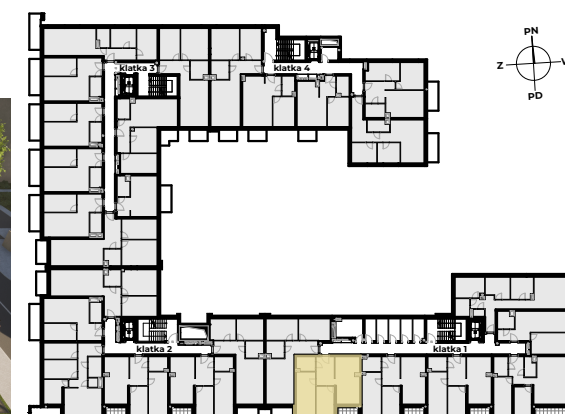
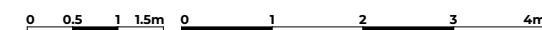
|      |                              |                            |
|------|------------------------------|----------------------------|
| 13.1 | HOL                          | 9,43 m <sup>2</sup>        |
| 13.2 | POKÓJ Z ANEKSEM KUCHENNYM    | 20,52 m <sup>2</sup>       |
| 13.3 | POKÓJ                        | 9,73 m <sup>2</sup>        |
| 13.4 | POKÓJ                        | 15,29 m <sup>2</sup>       |
| 13.5 | ŁAZIENKA                     | 4,91 m <sup>2</sup>        |
|      | <b>POWIERZCHNIA UŻYTKOWA</b> | <b>59,88 m<sup>2</sup></b> |

**ZESTAWIENIE POWIERZCHNI BALKONÓW 13:**

|       |        |                     |
|-------|--------|---------------------|
| 13.B1 | BALKON | 3,07 m <sup>2</sup> |
|-------|--------|---------------------|

— ŚCIANY DZIAŁOWE, KTÓRE  
MOGĄ ZOSTAĆ USUNIĘTE

— GRZEJNIKI



Powierzchnia użytkowa mieszkania obliczona zgodnie z normą PN-ISO 9836:2022-07.  
Niniejsza karta mieszkania oraz wizualizacje nie stanowią oferty w rozumieniu przepisów Kodeksu Cywilnego.  
Powierzchnie i wymiary mogą ulec niewielkim zmianom wynikającym z realizacji projektu. Wymiary oraz wysokości nie uwzględniają grubości tynków.