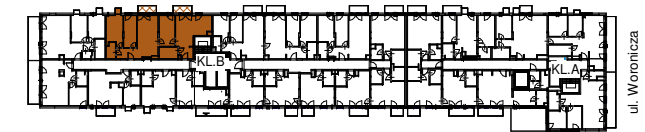


BIURO SPRZEDAŻY:
 Moko Concept Apartments
 tel. +48 881 339 331
 ul. Woronicza 33 A, 02-640 Warszawa
 zamieszka@mokoconcept.pl
 www.mokoconcept.pl

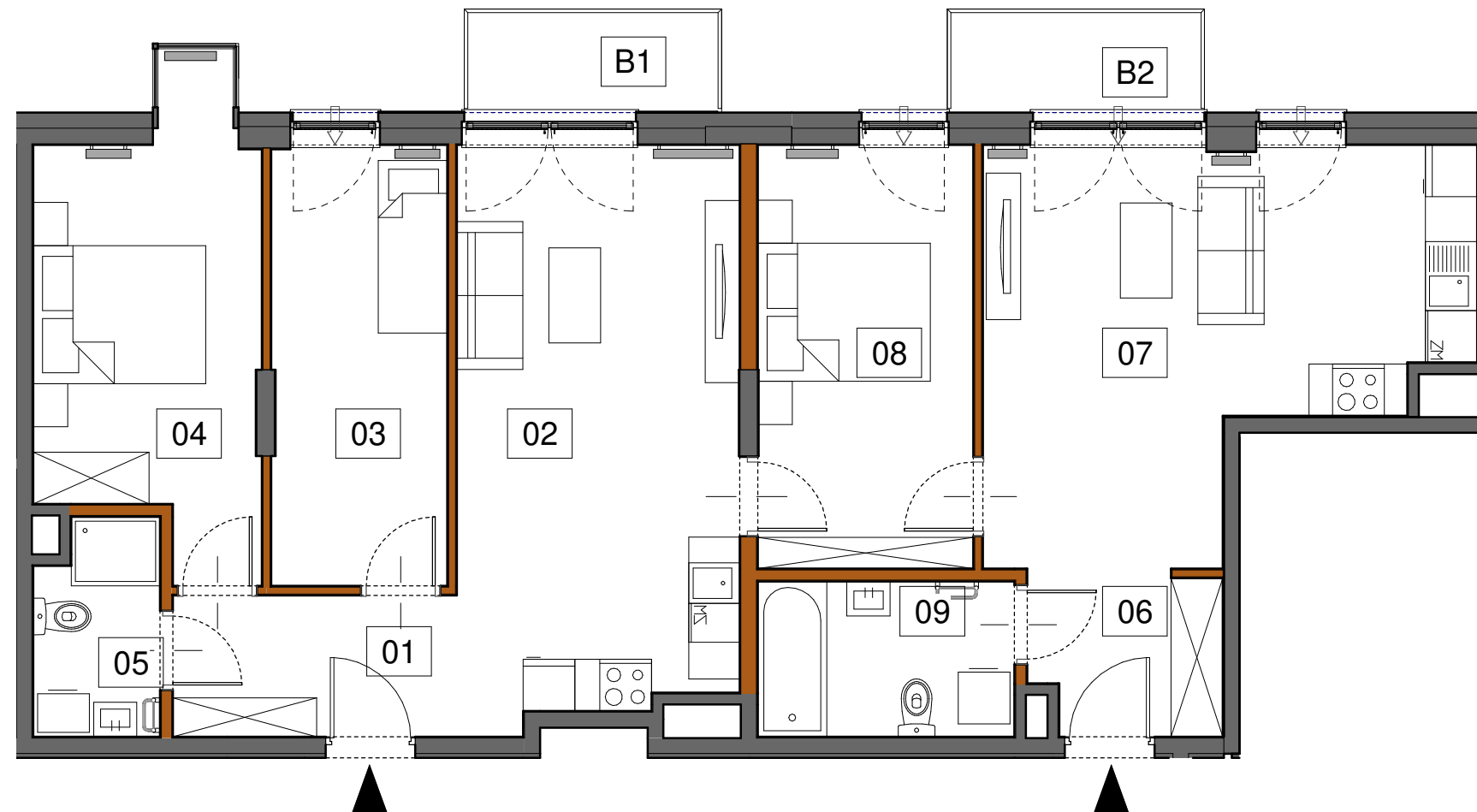
M 36





| | |
|---------------------------|-----------------------------|
| KLATKA | B |
| PIĘTRO | 1 |
| NUMER MIESZKANIA / LOKALU | 36 |
| LICZBA POKOI | 5 |
| POWIERZCHNIA | 102,09 m² |

ZESTAWIENIE POWIERZCHNI

| | | |
|----|-------------------------|--------|
| 01 | Korytarz 1 | 5.23 |
| 02 | Salon z aneksem kuch. 1 | 22.84 |
| 03 | Pokój 1 | 10.99 |
| 04 | Sypialnia 1 | 13.33 |
| 05 | Łazienka 1 | 3.77 |
| 06 | Korytarz 2 | 4.16 |
| 07 | Salon z aneksem kuch. 2 | 22.80 |
| 08 | Sypialnia 2 | 13.15 |
| 09 | Łazienka 2 | 5.82 |
| | | 102.09 |
| B1 | Balkon 1 | 3.36 |
| B2 | Balkon 2 | 3.36 |



 ścianki działowe możliwe do demontażu
 ścianki bez możliwości demontażu

- Aranżacja lokalu mieszkalnego przedstawiona na rzucie jest przykładowa
- Wymiary podane są w stanie surowym
- Niniejsza karta katalogowa opracowana została na podstawie projektu budowlanego
- W toku realizacji wymiary i powierzchnie mogą ulec zmianom w stosunku do informacji zawartych w karcie katalogowej
- Na warstwy wykończeniowe podłóg przewidziano 2cm
- Niniejsza karta mieszkaniowa ma charakter informacyjno-marketingowy i nie stanowi oferty handlowej w rozumieniu prawa - Art. 66 §1 Kodeksu Cywilnego
- Obmiar powierzchni użytkowej lokalu mieszkalnego wykonano zgodnie z normą PN-ISO 9836:1997
- Powierzchnie są obliczane w świetle pionowych przegród nienadających się do demontażu w stanie wykończonym, przy uwzględnieniu tynków, na poziomie podłogi

24.03.2021

0 1 2 3 4 5m



METROPOLIS
 Investments