

KONDYGNACJA:	1. PIĘTRO
LICZBA POKOI:	2
POWIERZCHNIA UŻYTKOWA:	43,10 m²
POWIERZCHNIA BALKONU:	7,44 m²
WYSOKOŚĆ MIESZKANIA:	2,63 m

**ZESTAWIENIE POWIERZCHNI UŻYTKOWEJ
MIESZKANIA 70:**

70.1	HOL	8,17 m ²
70.2	ŁAZIENKA	4,34 m ²
70.3	POKÓJ Z ANEKSEM KUCHENNYM	19,87 m ²
70.4	POKÓJ	10,72 m ²
	POWIERZCHNIA UŻYTKOWA	43,10 m²

ZESTAWIENIE POWIERZCHNI BALKONÓW 70:

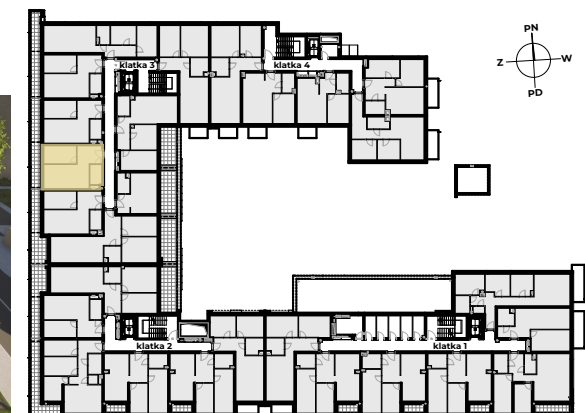
70.B1	BALKON	7,44 m ²
-------	--------	---------------------

 ŚCIANY DZIAŁOWE, KTÓRE MOGĄ ZOSTAĆ USUNIĘTE

  GRZEJNIKI

0 0.5 1 1.5m

0 1 2 3 4m



Powierzchnia użytkowa mieszkania obliczona zgodnie z normą PN-ISO 9836:2022-07.
Niniejsza karta mieszkania oraz wizualizacje nie stanowią oferty w rozumieniu przepisów Kodeksu Cywilnego.
Powierzchnie i wymiary mogą ulec niewielkim zmianom wynikającym z realizacji projektu. Wymiary oraz wysokości nie uwzględniają grubości tynków.