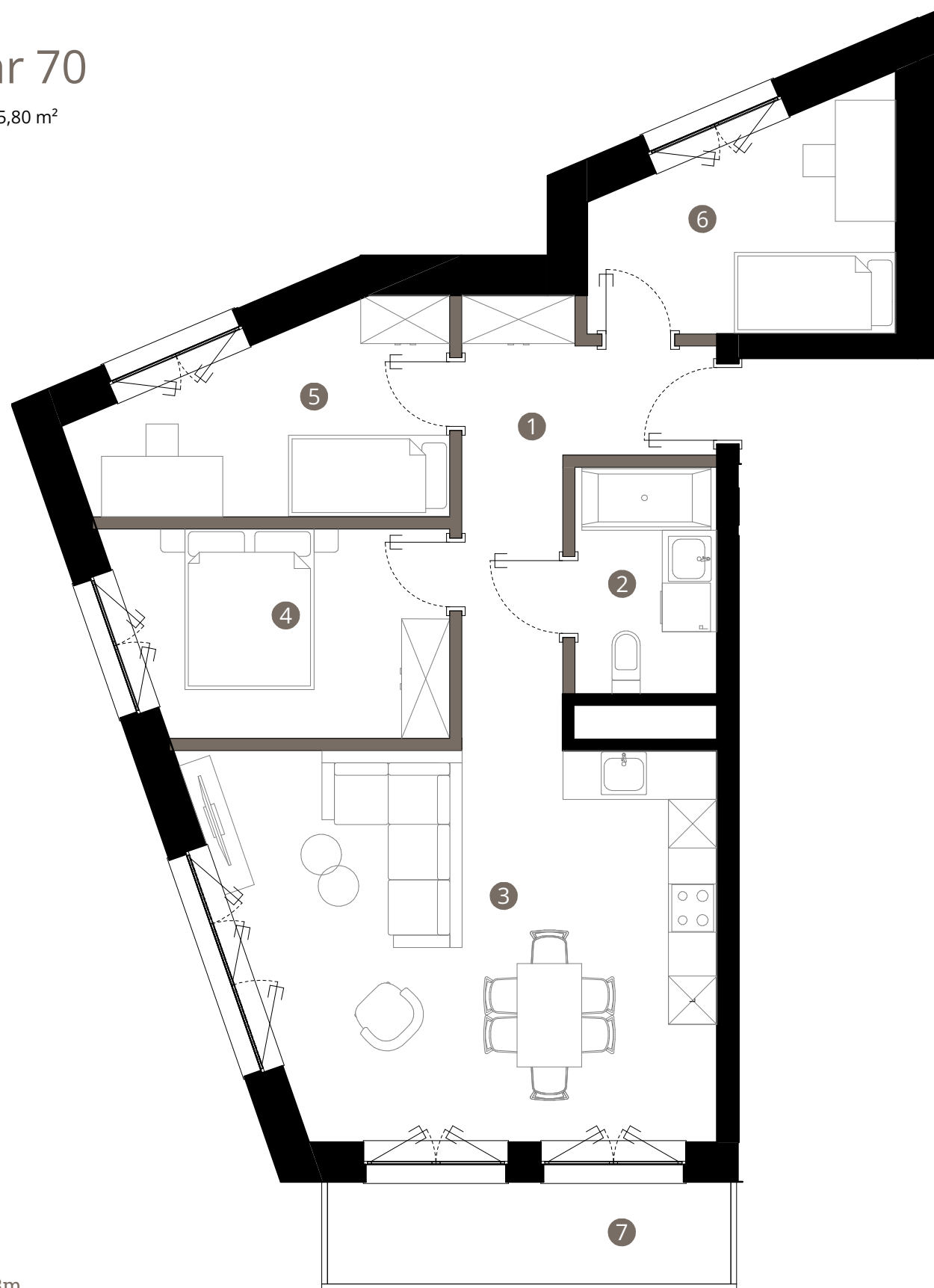


Mieszkanie nr 70

Powierzchnia wewnętrzna: 75,80 m²



Royal Garden

W I L A N Ó W

Mieszkanie nr 70 PIĘTRO 2 / KONDYGNACJA 3

1. KORYTARZ	9,72 m ²
2. ŁAZIENKA	4,95 m ²
3. SALON Z ANEKSEM	28,59 m ²
4. POKÓJ	10,19 m ²
5. POKÓJ	9,91 m ²
6. POKÓJ	9,36 m ²

POWIERZCHNIA UŻYTKOWA
MIESZKANIA 72,72 m²

POWIERZCHNIA POD
ŚCIANKAMI DZIAŁOWYMI 3,08 m²

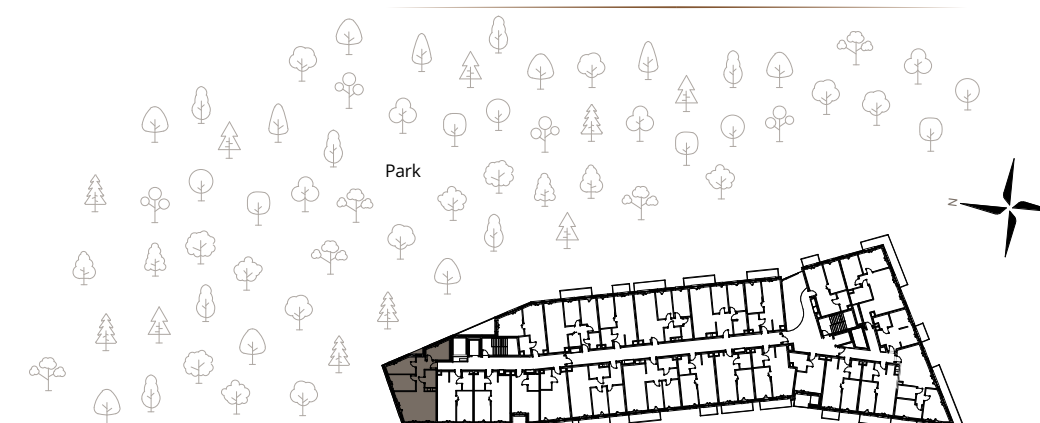
POWIERZCHNIA WEWNĘTRZNA
MIESZKANIA 75,80 m²

7. BALKON 6,33 m²

BIURO SPRZEDAŻY

ul. Puławska 2,
02-566 Warszawa

royalgarden@greenhousedevopment.pl
tel. 667 227 227



ul. Zdrowa

Uwaga: rysunek koncepcyjny; wymiary i powierzchnie mogą ulec zmianie. Plan koncepcyjny lokalu i budynku.

— ściany wewnątrz lokalowe nadające się do demontażu

Powierzchnia użytkowa lokalu jest określona na podstawie Rozporządzenia Ministra Rozwoju w sprawie szczegółowego zakresu i formy projektu budowlanego z dnia 11 września 2020r. (Dz. U. z 2020 r, poz. 1609) zgodnie z zasadami zawartymi w Polskiej Normie PN-ISO 9836:2015-12. Powierzchnia sprzedaży (wewnętrzna lokalu) stanowi sumę powierzchni użytkowej lokalu oraz powierzchni pod ścianami działowymi z możliwością ich aranżacji i powierzchni wnek okiennych. Przedstawiona na rzutach aranżacja ma charakter przykładowy, a meblowanie nie stanowi wyposażenia nabywanego lokalu.

www.greenhousedevopment.pl

GREEN HOUSE
development