

A015

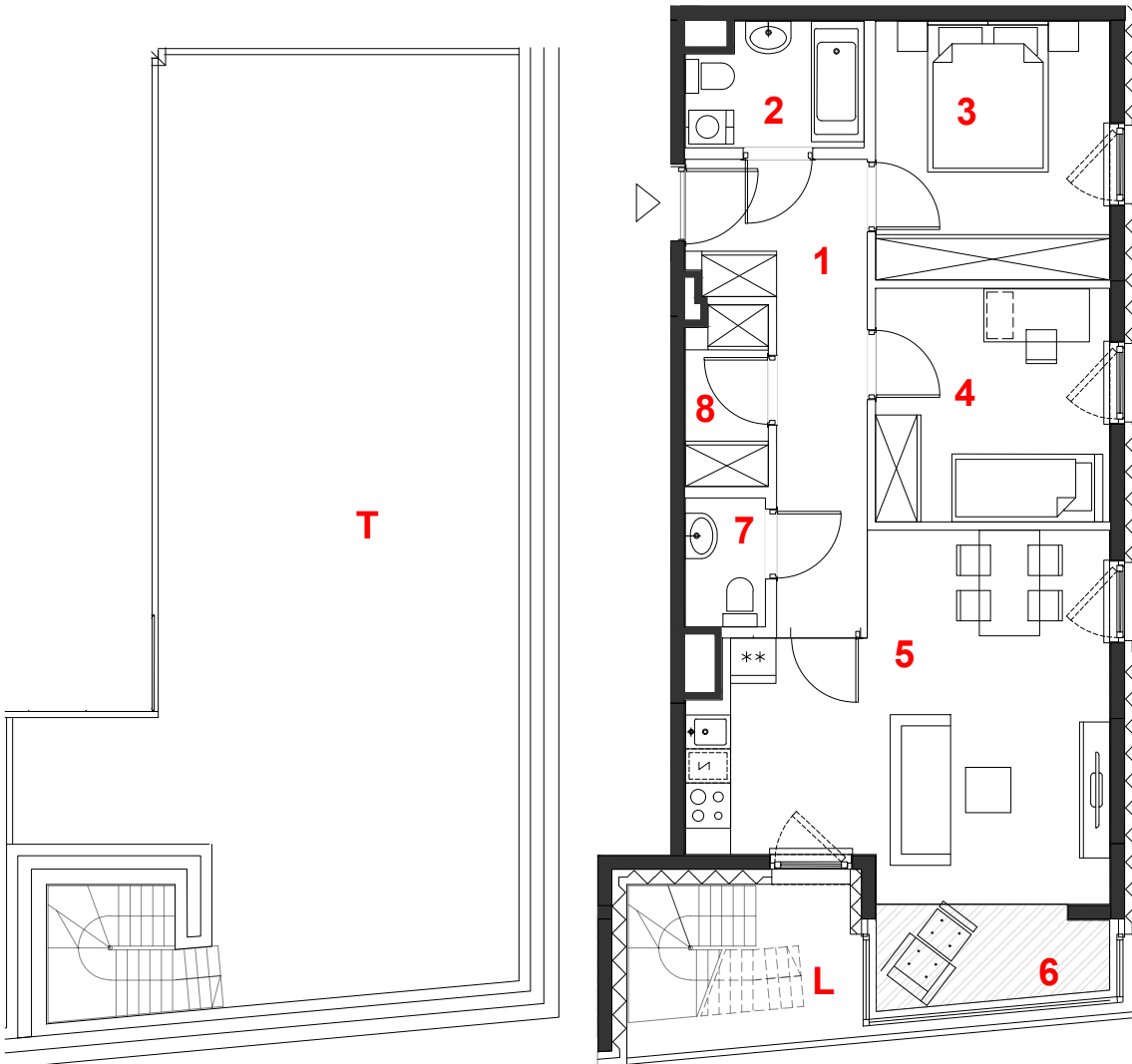
mieszkanie	3 pokoje
	z kuchnią
budynek	A
nr klatki	A
piętro	4
kondygnacja	5
loggia	6.42 m²
taras dach	61.31 m²

oznaczenie pomieszczeń		
01	hol	9.75 m ²
02	łazienka	3.70 m ²
03	pokój	10.65 m ²
04	pokój	9.62 m ²
05	pokój+kuchnia	22.38 m ²
06	oranżeria	3.84 m ²
07	wc	1.81 m ²
08	garderoba	2.56 m ²




suma pow.uż. **64.31 m²**

powierzchnia pod ściankami nadającymi się do demontażu 2.77 m²

pow. lokalu **67.08 m²**



skala 1:100

 miejscowe obniżenie sufitu
 ściany działowe
 konstrukcja i szachty instalacyjne

Powierzchnie liczone wg PN-ISO 9836:2015. Karta katalogowa jest załącznikiem do umowy. UWAGA: Wymiary oraz instalacje wyrysowano na podstawie projektu budowlanego. Mogą nastąpić nieznaczne zmiany zgodnie z postanowieniami umowy deweloperskiej.

PROFBUD



biuro@profbud.info
tel. 605 606 606

ARCHITEKCI DAWIDCZYK & PARTNERZY
 Okrzei 18/40 03-710 Warszawa
 www.iadp.pl poczta@iadp.pl
 tel.48227861389