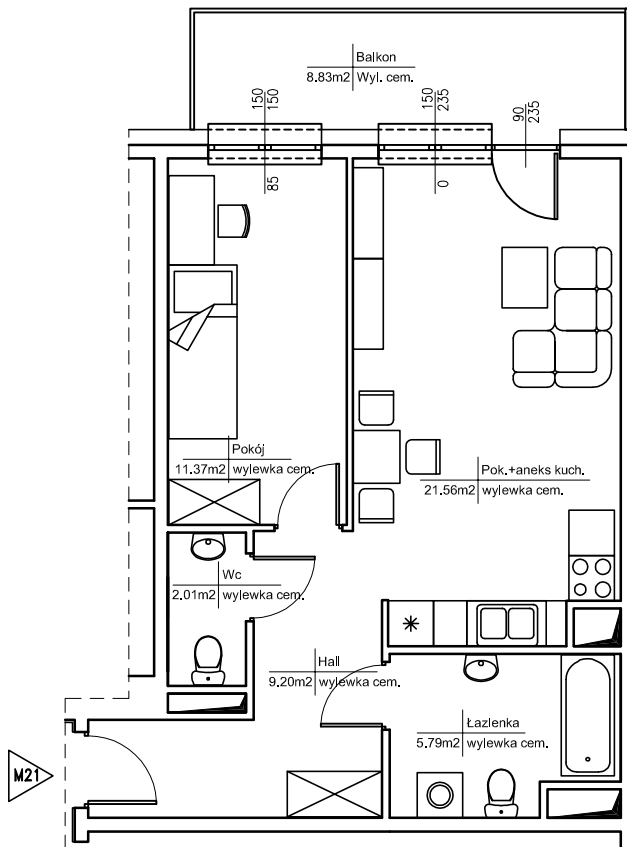


# BUDYNEK MIESZKALNY WIELORODZINNY WARSZAWA - BIAŁOŁĘKA, UL. TRĄBY

Willa  
Wisłana



## INFORMACJE O LOKALU

Numer lokalu	21
ilość pokoi	2
segment budynku	A
kondygnacja/piętro	2/6
powierzchnia lokalu [m2] (bez balkonu)	49,93 m2

## ZESTAWIENIE POWIERZCHNI

Pokój + aneks kuch.	21,56m2
Sypialnia	11,37m2
Hall	9,20m2
Łazienka	5,79m2
WC	2,01m2
Balkon	8,83m2

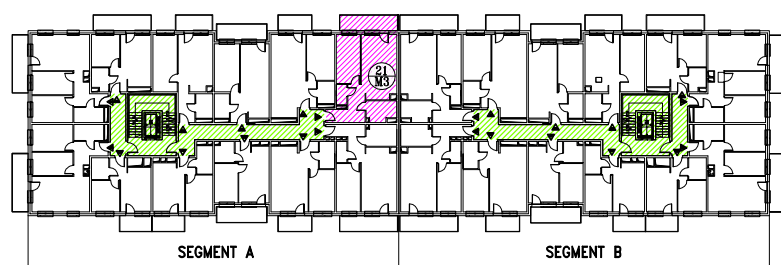
### UWAGI:

1. Pomiar powierzchni zgodny z normą PN-ISO 9836:1997
2. Powierzchnie balkonów, loggi i tarasów mogą ulec nieznacznym zmianom

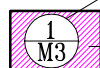
## KARTA KATALOGOWA

DATA WYDANIA 12.2018

## SCHEMAT BUDYNKU



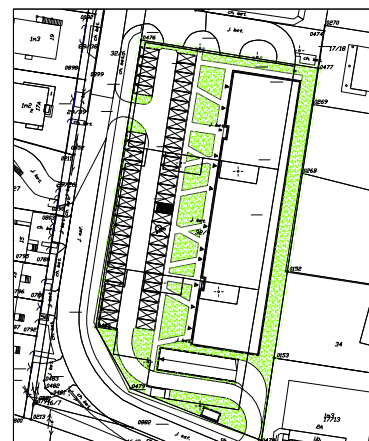
### NUMER I TYP LOKALU



POWIERZCHNIA LOKALU



POWIERZCHNIA WSPÓLNA NIERUCHOMOŚCI



### DEWELOPER:

J.W. Construction Holding S.A.  
ul. Radzymińska 326 I 05-091 Żąbki I tel. 22 777 90 00  
J.W. Construction Holding S.A., 05-091 Żąbki, ul. Radzymińska 326, tel. (22) 771 75 55, fax. (22) 771 79 07, biuro@jwconstruction.pl, www.jwconstruction.pl  
Wpisano do Rejestru Przedsiębiorców prowadzonego przez Sąd Rejonowy dla m.st. Warszawy XIV Wydział Gospodarczy pod nr 0000028142,  
Regon 010621332, NIP 125-00-28-307

### PROJEKTANT:

Pracownia Projektowa "PIK" s.c.  
Anna i Maciej PINDUROWIE  
44-240 ŻORY, ul. Szeroka 24 tel. 0\*32 434-42-20  
www.pik.pl e-mail: biuro@pik.pl