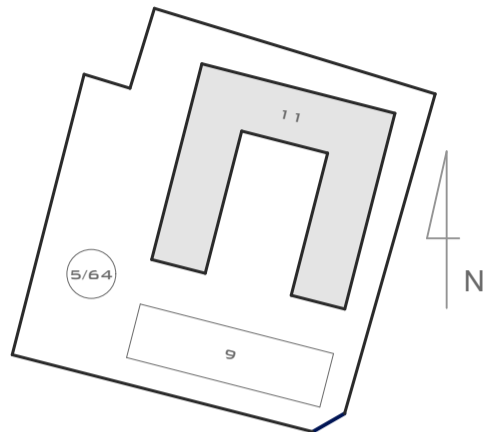
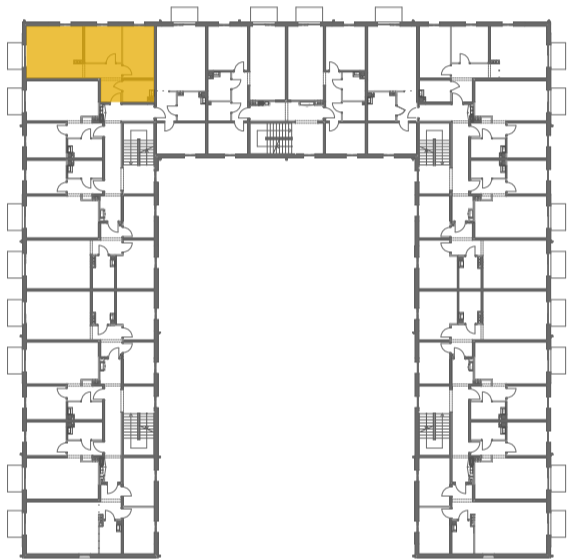


Poniższe dane są poglądowe i mogą odbiegać od ostatecznego projektu realizacyjnego.



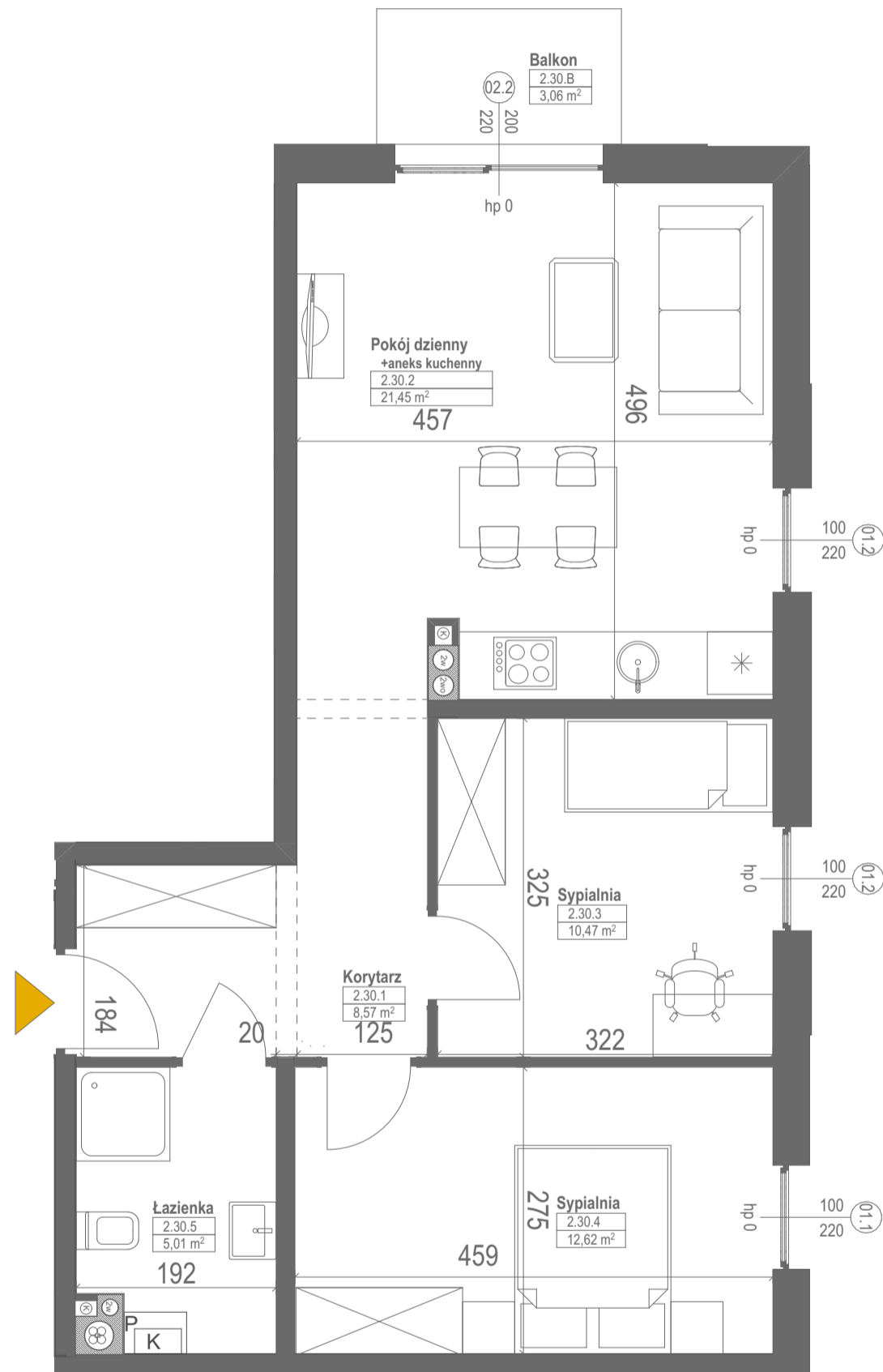
MAPA OSIEDLA



**Mieszkanie 11/30**  
**trypokojowe**  
**II PIĘTRO**

**POWIERZCHNIA MIESZKANIA**

**58,12 m<sup>2</sup>**



Standard wykończenia i wyposażenia budynku / lokalu:

wskazane na rzutach przykładowe elementy wyposażenia budynku / lokalu, w szczególności drzwi wewnętrzne, elementy armatury łazienkowej (umywalki, sedesy, brodziki, prysznicowe i inne) i kuchennej (zlewy, kuchenki i inne) służą wyłącznie wskazaniu miejsc, w których mogą one zostać zamontowane stosownie do planowanego rozmieszczenia instalacji w budynku / lokalu.

Lokal jest samodzielnym lokalem mieszkalnym.