

#### LEGENDA

- ścianki działowe
- ścianki i obudowy pionów instalacyjnych



Powierzchnia lokalu obliczona została zgodnie z Polską Normą PN-ISO 9836:2015-12, powołaną w rozporządzeniu Ministra Transportu, Budownictwa i Gospodarki Morskiej z dnia 11 września 2020 roku w sprawie szczegółowego zakresu i formy projektu budowlanego. Powierzchnia rozliczeniowa lokalu, uwzględniająca powierzchnię pod ściankami działowymi, służy do ustalenia ceny sprzedaży. Powierzchnia użytkowa lokalu służy do celów ewidencyjnych i wycenistoksięgowych. Instalacja wodna i kanalizacyjna doprowadzona do kuchni, łazienki i WC, zakończona korkami, nie schowana w ścianach. Rozprowadzenie instalacji pod przybory leży po stronie Nabywcy. Meble, biały montaż oraz drzwi wewnętrzne nie stanowią elementu wyposażenia lokalu. Deweloper zastrzega sobie możliwość wprowadzenia niewielkich zmian w dalszym etapie inwestycji. Przedstawiona aranżacja lokalu jest przykładowa.



data sporządzenia karty 27.10.2023

#### LOKAL NR 184

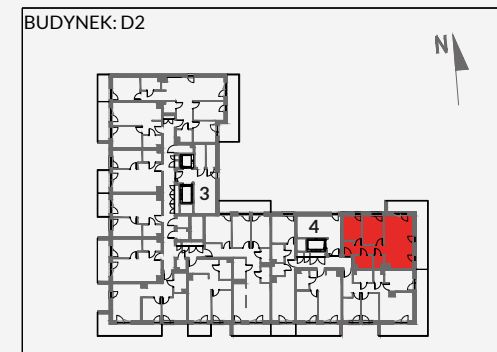
<b>PIĘTRO</b>	<b>3</b>
<b>POKÓJE</b>	<b>3</b>
<b>KLATKA</b>	<b>4</b>
<b>POWIERZCHNIA ROZLICZENIOWA</b>	<b>60.69 m<sup>2</sup></b>
<b>POWIERZCHNIA UŻYTKOWA</b>	<b>58.91 m<sup>2</sup></b>

HOL	7.40 m <sup>2</sup>
POKÓJ 1	8.79 m <sup>2</sup>
POKÓJ 2	10.49 m <sup>2</sup>
POKÓJ Z ANEKSEM KUCHENNYM	26.06 m <sup>2</sup>
ŁAZIENKA	4.06 m <sup>2</sup>
WC	2.11 m <sup>2</sup>

POWIERZCHNIA POD ŚCIANKAMI DZIAŁOWYMI	1.78 m <sup>2</sup>
--	---------------------

<b>BALKON</b>	<b>18.82 m<sup>2</sup></b>
---------------	----------------------------

#### POŁOŻENIE LOKALU W BUDYNKU:



MIESZKANIA POWTARZALNE: 180, 188, 192, 196, 204

Adres inwestycji: Kraków, ul. Powstańców 82

**BIURO SPRZEDAŻY**

 12 351 05 01