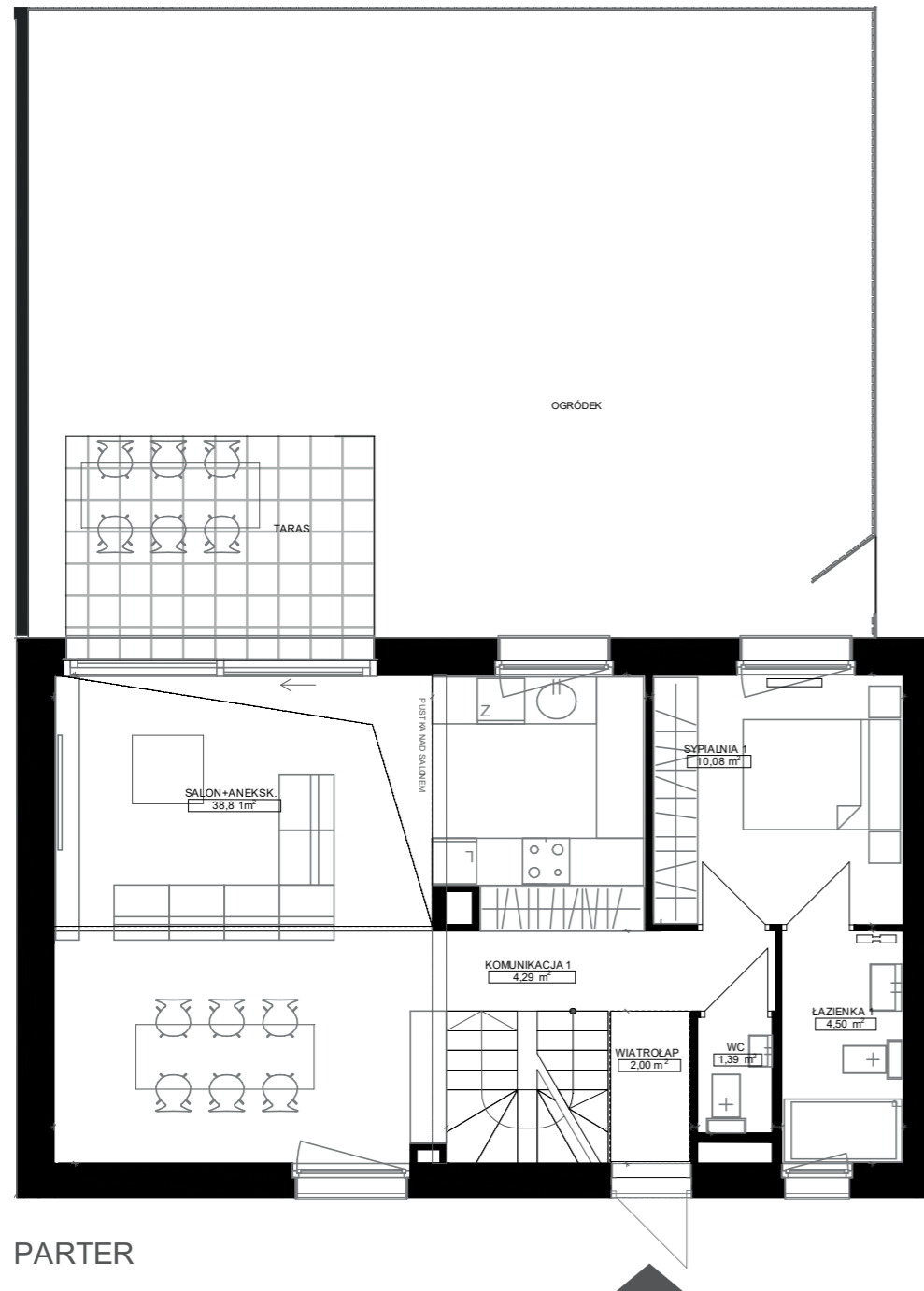
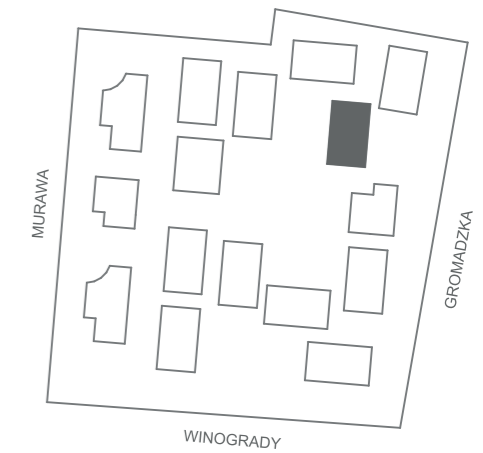
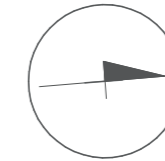
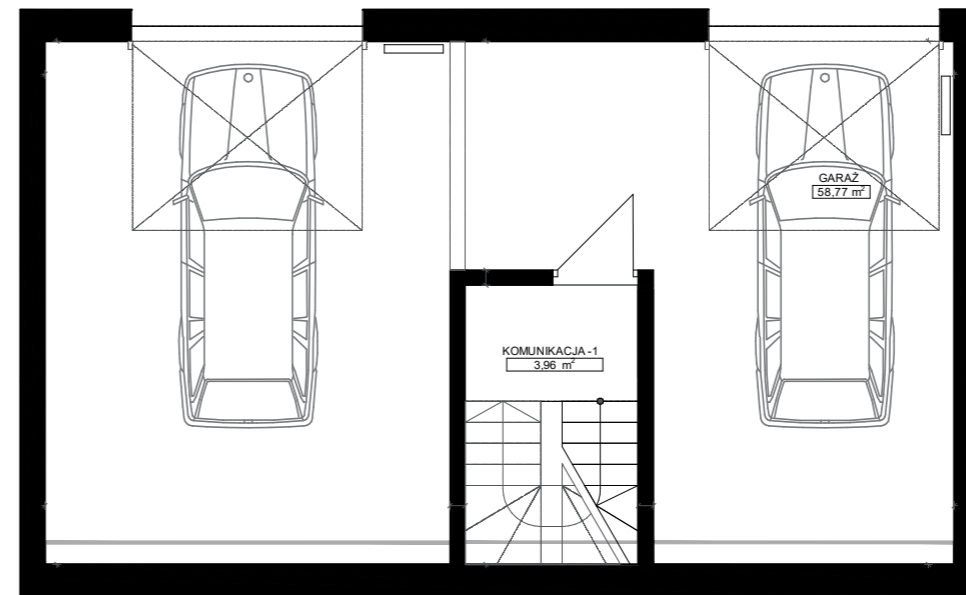


# murawa 2

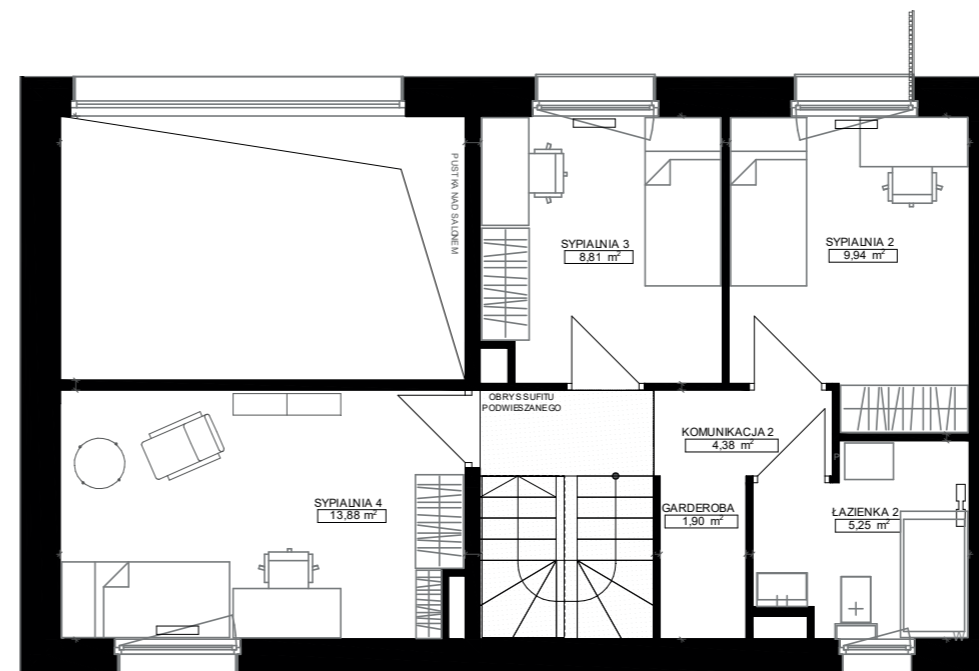
ZESPÓŁ 16 BUDYNKÓW MIESZKALNYCH  
JEDNORODZINNYCH (DWULOKALOWYCH)  
W ZABUDOWIE WOLNOSTOJĄCEJ



PARTER



GARAŻ



PIĘTRO I

## LOKAL 5A/1

WIATROLAP	2,00 m <sup>2</sup>
SALON + ANEKS KUCHENNY	38,81 m <sup>2</sup>
WC	1,39 m <sup>2</sup>
ŁAZIENKA 1	4,50 m <sup>2</sup>
ŁAZIENKA 2	5,25 m <sup>2</sup>
SYPIALNIA 1	10,08 m <sup>2</sup>
SYPIALNIA 2	9,94 m <sup>2</sup>
SYPIALNIA 3	8,81 m <sup>2</sup>
SYPIALNIA 4	13,88 m <sup>2</sup>
KOMUNIKACJA -1	3,96 m <sup>2</sup>
KOMUNIKACJA 1	4,29 m <sup>2</sup>
KOMUNIKACJA 2	4,38 m <sup>2</sup>
GARDEROBA	1,90 m <sup>2</sup>
GARAŻ	58,77 m <sup>2</sup>

**SUMA POWIERZCHNI 167,96 m<sup>2</sup>**

TARAS	11,36 m <sup>2</sup>
OGRÓDEK	85,49 m <sup>2</sup>



## OPIS LOKALU

**5A/1** to mieszkanie 5-pokojowe o łącznej powierzchni wynoszącej **167,96 m<sup>2</sup>**, z wejściem bezpośrednio z dziedzińca. Lokal posiada wygodny układ oddzielający część dzienną parteru, od części prywatnej – sypialni położonych na piętrze. Dodatkowo w kondygnacji podziemnej zaplanowano prywatny dwustanowiskowy garaż, który połączony jest z resztą mieszkania wewnętrznymi schodami.

Salon ma wysokość dwóch kondygnacji. Niewątpliwym atutem mieszkania jest **ogródek z wystawą południowo-zachodnią, o powierzchni ok. 85 m<sup>2</sup>**.

**Miejsca postojowe w cenie lokalu:** do mieszkania przynależy indywidualny, dwustanowiskowy garaż o powierzchni ok 60 m<sup>2</sup>, zlokalizowany na kondygnacji podziemnej, z której na dziedziniec będzie można dostać się m.in. windą.

Oferujemy **wysoki standard wykończenia** obejmujący m.in.:

- stolarkę okienną drewnianą, trzyszybową,
- w części dziennej przestronne okno bezprogowe, przesuwne typu HS,
- taras ogrodowy wykonany z płyt betonowych, nad tarasem markiza ogrodowa sterowana elektrycznie,
- ogródek wydzielony wysokim płotem z wypełnieniem drewnianym, w części ogrodzenie pełne żelbetowe,
- ogrzewanie podłogowe w pokoju dziennym z aneksem, WC oraz łazienkach,
- zewnętrzną windę prowadzącą z hali garażowej na dziedziniec,
- okna pokoi na parterze wyposażone w aluminiowe żaluzje fasadowe sterowane elektrycznie, w pokojach na piętrze puszki umożliwiające zamontowanie żaluzji,
- oryginalną elewację budynku wykonaną z blachy falistej perforowanej w kolorze jasnoszarym oraz tynku częściowo uzupełnionego konstrukcją dedykowaną podpinającą zieleni.