

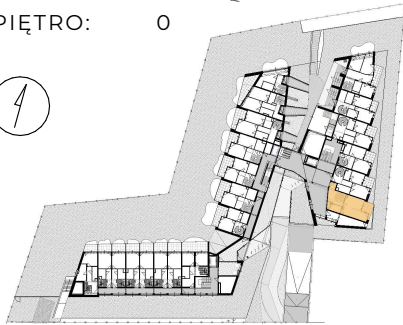


APARTAMENTY DZIWNÓW

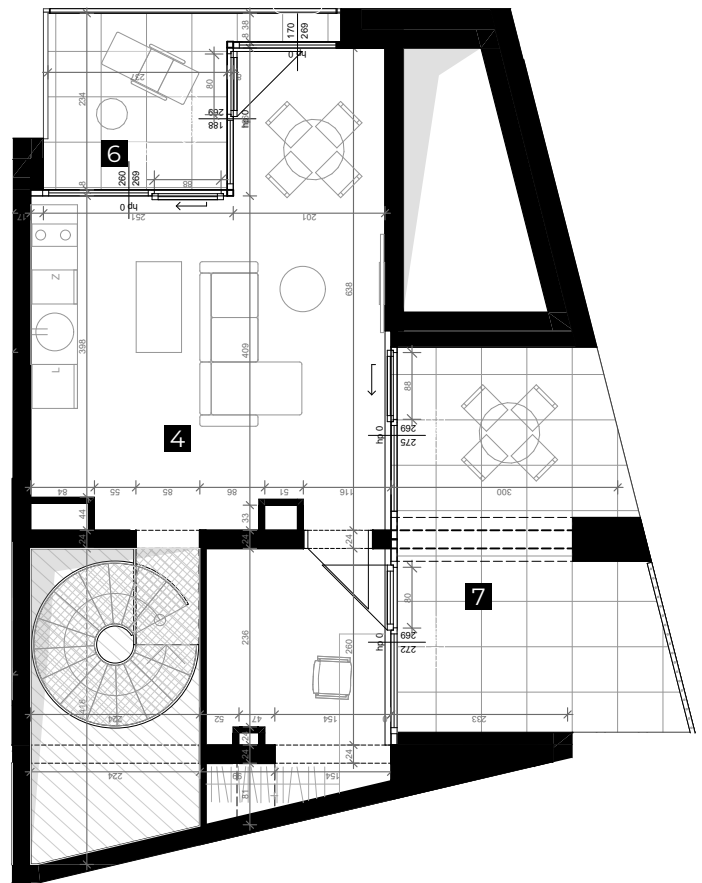
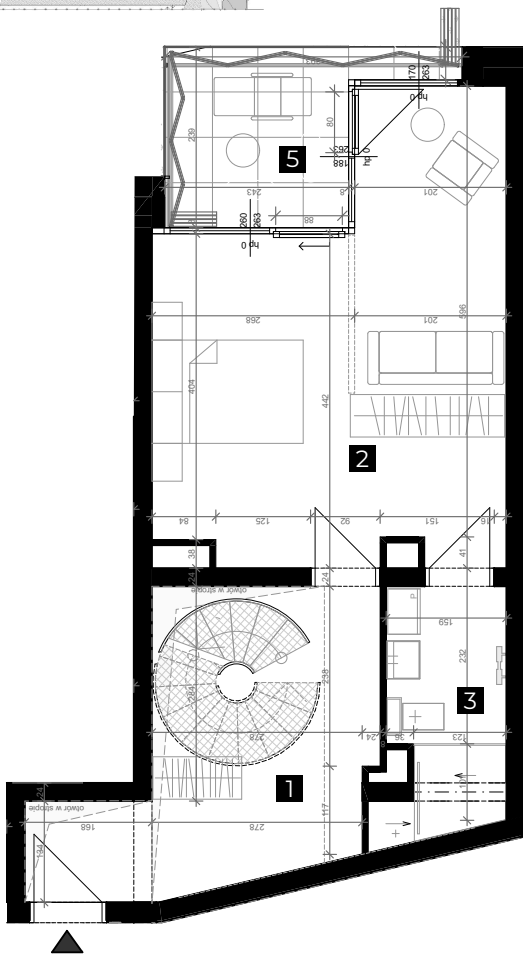
## APARTAMENT: C . 0 . 6

SEGMENT: C

PIĘTRO: 0

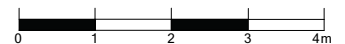


1. Komunikacja	11,45	m <sup>2</sup>
2. Pokój	23,84	m <sup>2</sup>
3. Łazienka	4,93	m <sup>2</sup>
4. Antresola	31,40	m <sup>2</sup>
<b>Powierzchnia użytkowa:</b>	<b>71,62</b>	<b>m<sup>2</sup></b>
5. Taras 1	5,67	m <sup>2</sup>
6. Balkon	5,55	m <sup>2</sup>
7. Taras 2	16,35	m <sup>2</sup>



 SUFITY PODWIESZANE

 [www.cisha.pl](http://www.cisha.pl)



 AREA  
DEVELOPMENT

**insomia**

Powierzchnie pomieszczeń i lokalizację urządzeń sanitarnych podano na podstawie projektu budowlanego.

Możliwe jest wystąpienie niewielkich zmian w projekcie wykonawczym lub na etapie realizacji.

Powierzchnia użytkowa lokalu mieszkalnego określona jest na podstawie Rozporządzenia Ministra Rozwoju z dn. 11.09.2020 r. w sprawie szczegółowego zakresu i formy projektu budowlanego (Dz.U. 2020 poz. 1609), zgodnie z zasadami obmiaru zawartymi w normie PN-ISO 9836. Informacje na karcie nie stanowią oferty handlowej w rozumieniu art. 66 K.C.