

**PARK GROTNIKI - ETAP D**

DZIAŁKA 287/26, GROTNIKI



Ekologiczne rozwiązania

Prywatny las

Prawie 5 ha zielonego terenu rekreacji

Prywatny staw

Ogrzewanie podłogowe wodne

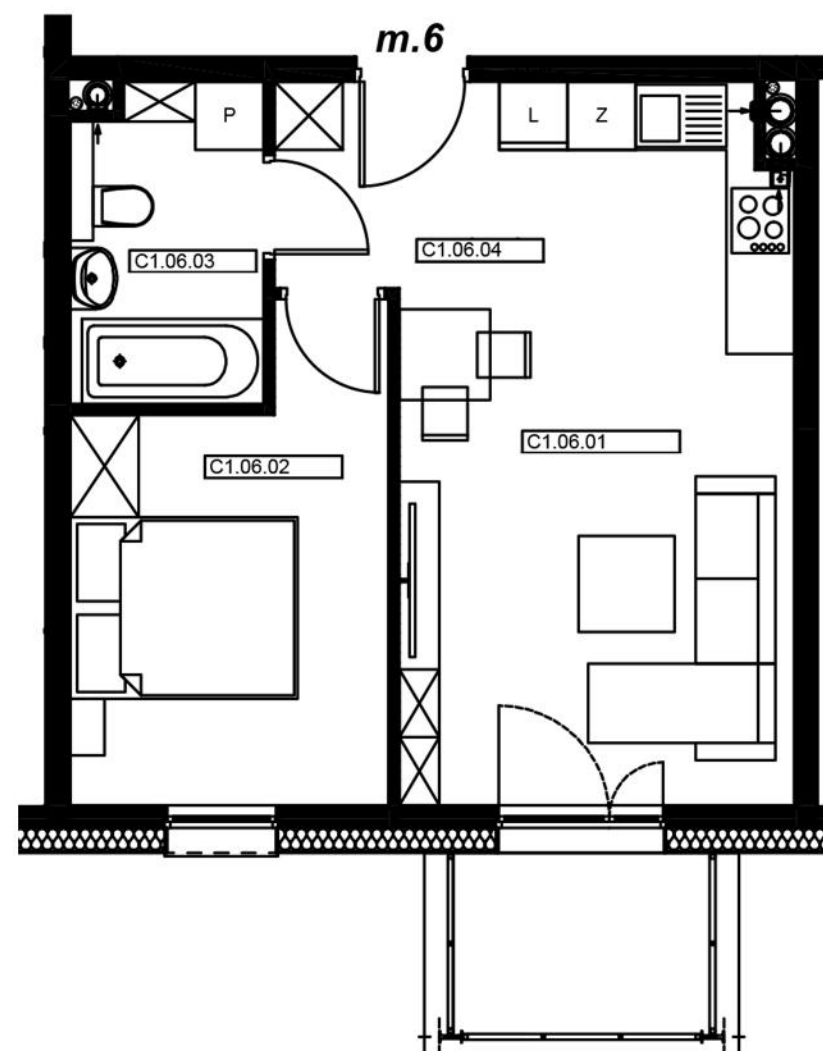
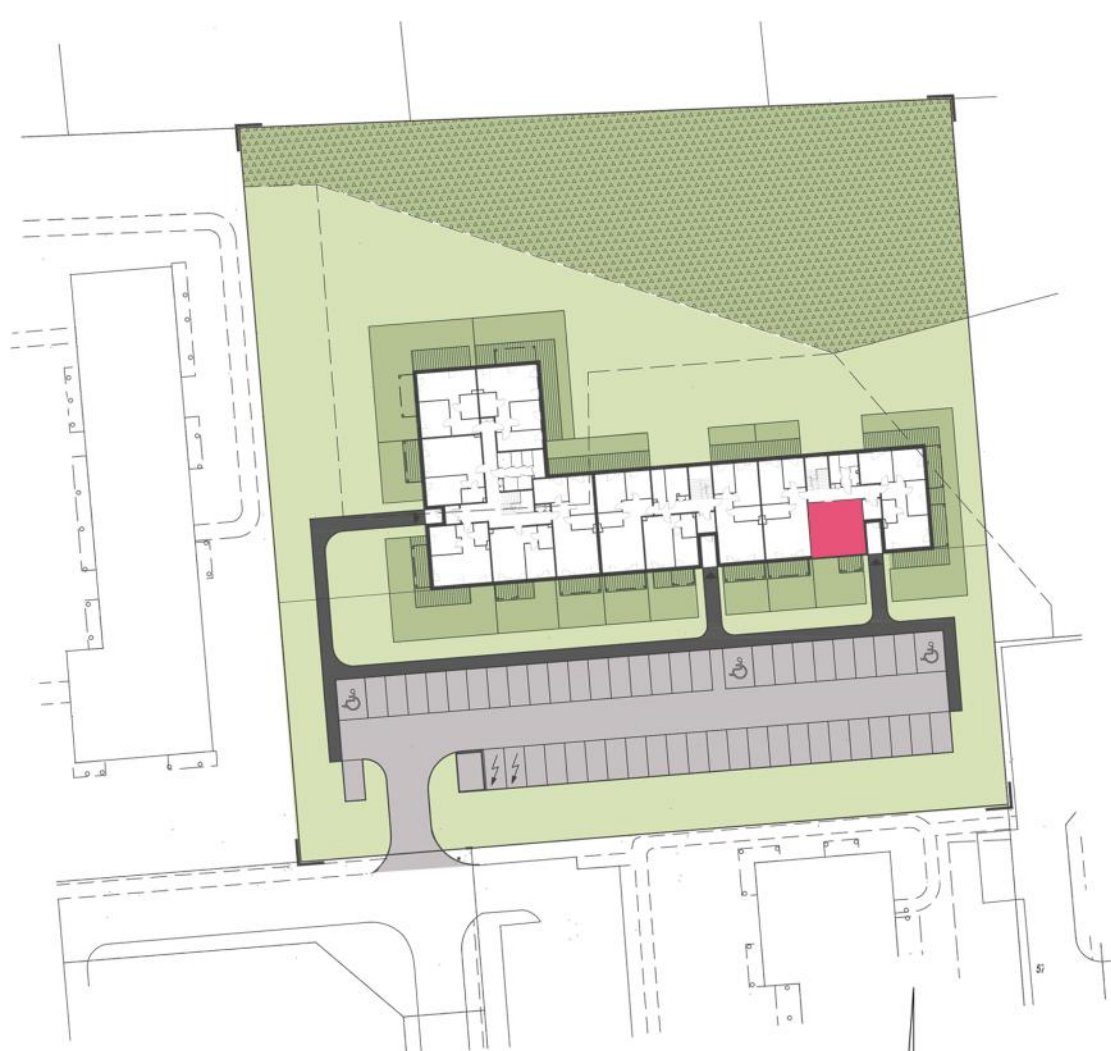
Komórka dla każdego lokalu

**Biuro sprzedaży**

Park Grotniki Sp. z o.o.  
ul. Tuwima 22/26  
90-002 Łódź

+ 48 607 272 531

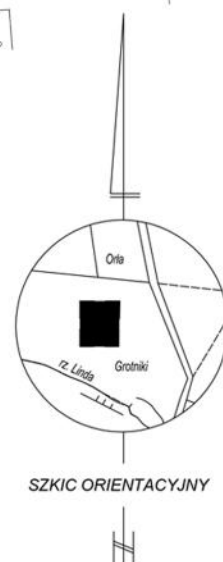
+ 48 601 384 924



**MIESZKANIE C0 M6**

KLATKA C - POZIOM PIĘTRA 1

- balkon ok. 6 m<sup>2</sup>



**Mieszkanie C06**

C1.06.01	Salon z an. kuch	20,83
C1.06.02	Sypialnia	10,65
C1.06.03	Łazienka	4,66
C1.06.04	Przedpokój	3,12
		39,26 m <sup>2</sup>

Niniejsza karta lokalu ma charakter poglądowy. Przedstawione wymiary mogą nieznacznie odbiegać od realizacji. Wymiary pomieszczeń uwzględniają tynk na ścianach. Istnieje możliwość wprowadzania zmian lokatorskich na wczesnym etapie budowy.