

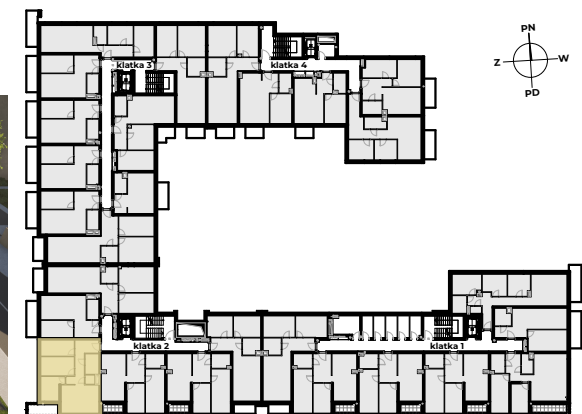
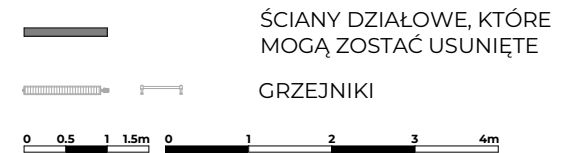
KONDYGNACJA:	2. PIĘTRO
LICZBA POKOI:	4
POWIERZCHNIA UŻYTKOWA:	68,43 m²
POWIERZCHNIA BALKONU:	5,23 m²
WYSOKOŚĆ MIESZKANIA:	2,63 m

ZESTAWIENIE POWIERZCHNI UŻYTKOWEJ MIESZKANIA 44:

44.1	HOL	12,19 m ²
44.2	ŁAZIENKA	5,06 m ²
44.3	WC	1,57 m ²
44.4	POKÓJ Z ANEKSEM KUCHENNYM	19,39 m ²
44.5	POKÓJ	9,10 m ²
44.6	POKÓJ	11,32 m ²
44.7	POKÓJ	9,80 m ²
POWIERZCHNIA UŻYTKOWA		68,43 m²

ZESTAWIENIE POWIERZCHNI BALKONÓW 44:

44.B1	BALKON	5,23 m ²
-------	--------	---------------------



Powierzchnia użytkowa mieszkania obliczona zgodnie z normą PN-ISO 9836:2022-07.
 Niniejsza karta mieszkania oraz wizualizacje nie stanowią oferty w rozumieniu przepisów Kodeksu Cywilnego.
 Powierzchnie i wymiary mogą ulec niewielkim zmianom wynikającym z realizacji projektu. Wymiary oraz wysokości nie uwzględniają grubości tynków.