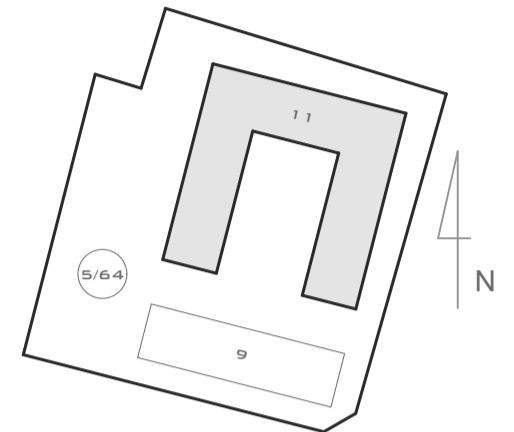
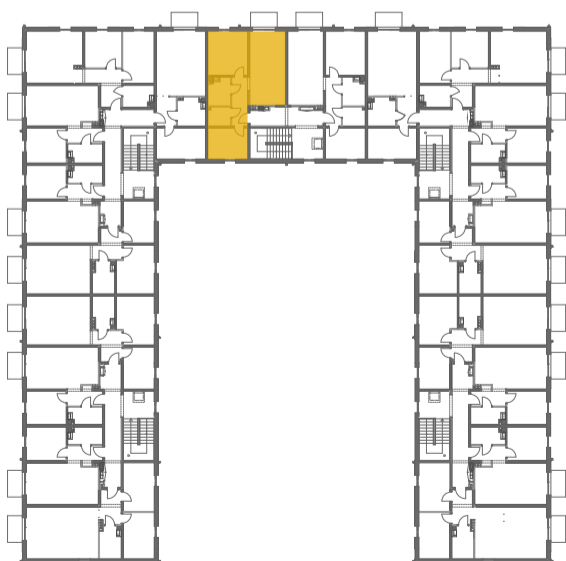
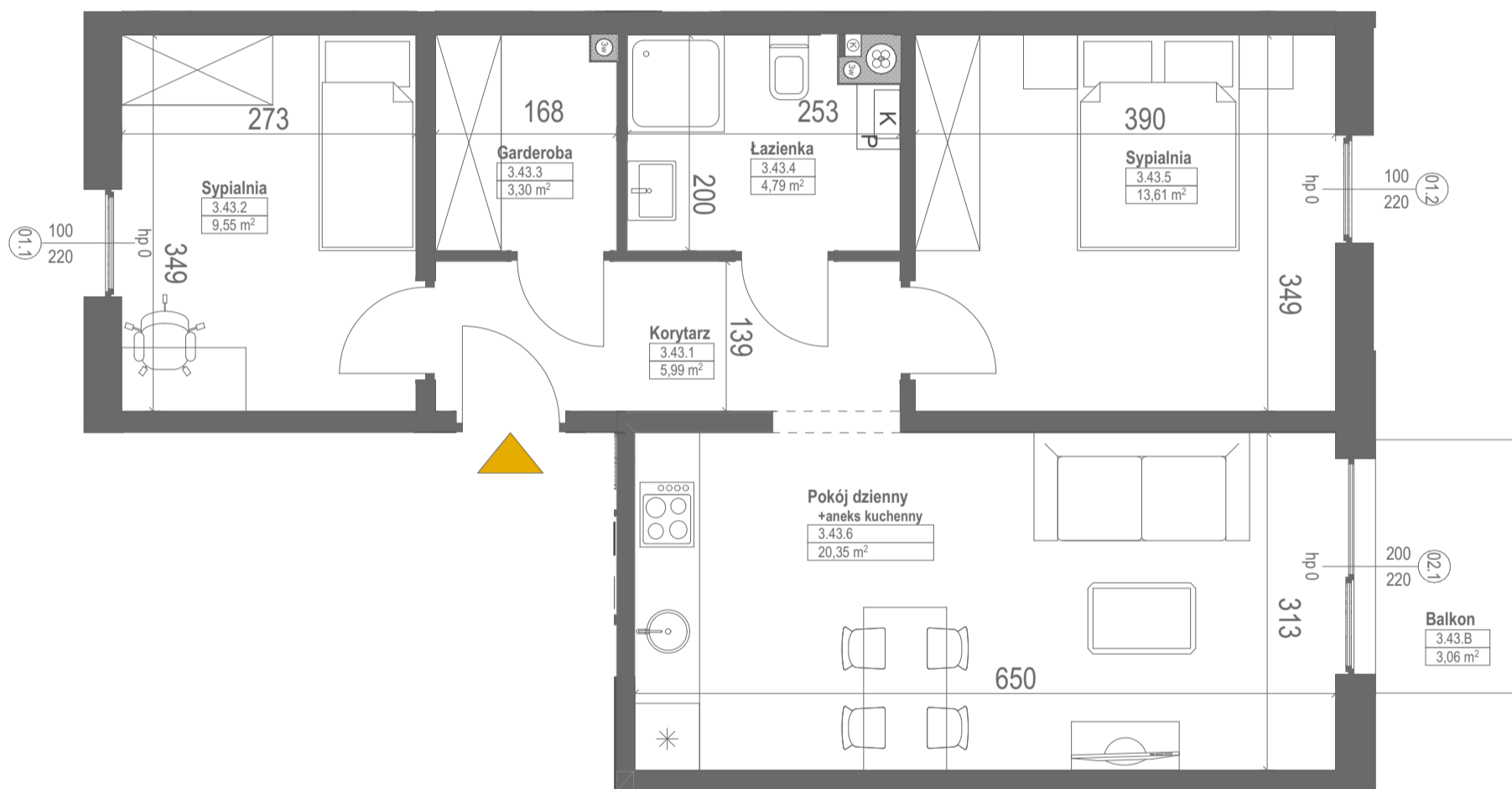


Poniższe dane są poglądowe i mogą odbiegać od ostatecznego projektu realizacyjnego.



MAPA OSIEDLA



**Mieszkanie 11/43**  
**trypokojowe**  
**III PIĘTRO**

**POWIERZCHNIA MIESZKANIA**

**57,59 m<sup>2</sup>**

Standard wykończenia i wyposażenia budynku / lokalu:

wskazane na rzutach przykładowe elementy wyposażenia budynku / lokalu, w szczególności drzwi wewnętrzne, elementy armatury łazienkowej (umywalki, sedesy, brodziki, prysznicowe i inne) i kuchennej (zlewy, kuchenki i inne) służą wyłącznie wskazaniu miejsc, w których mogą one zostać zamontowane stosownie do planowanego rozmieszczenia instalacji w budynku / lokalu.

Lokal jest samodzielnym lokalem mieszkalnym.