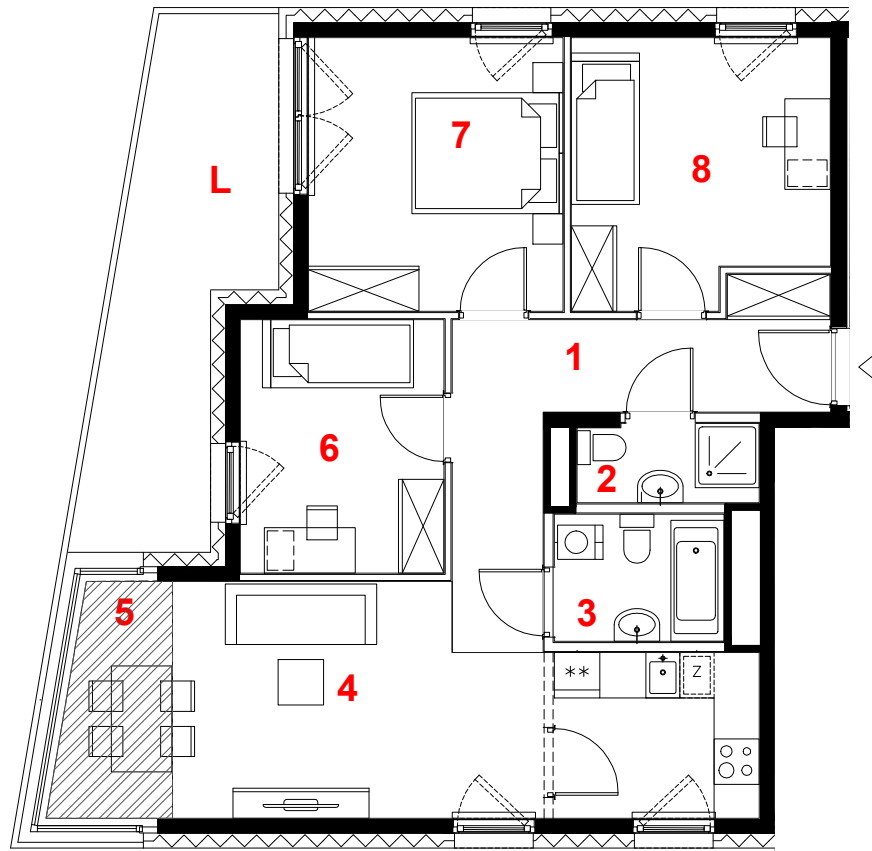




A022



oznaczenie pomieszczeń		
01	hol	10.73 m ²
02	łazienka	2.50 m ²
03	łazienka	3.77 m ²
04	pokój+kuchnia	20.49 m ²
05	oranżeria	4.38 m ²
06	pokój	9.01 m ²
07	pokój	12.18 m ²
08	pokój	11.51 m ²

suma pow.uż. 74.57 m²

powierzchnia pod
ściankami nadającymi się
do demontażu 3.08 m²

pow. lokalu 77.65 m²

mieszkanie	4 pokoje z kuchnią
budynek	B
nr klatki	A
piętro	5
kondygnacja	6
loggia	12.45 m ²

Powierzchnia lokalu (wg projektu) obejmuje: (1) określenie (projektowane) powierzchni użytkowej wg normy PN-ISO 9836:2015-12 oraz (2) powierzchnię elementów nadających się do demontażu. Szczegółowe zasady ustalenia powierzchni lokalu po jego wybudowaniu określa umowa. Powierzchnia lokalu może ulec zmianom w przypadkach określonych umową. Aranżacja ma charakter przykładowy, umeblowanie nie stanowi wyposażenia lokalu.

	miejsce obniżenie sufitu
	ściany działowe
	konstrukcja i szachty instalacyjne

skala 1:100

PROFBUD



biuro@profbud.info
tel. 605 606 606

ARCHITEKCI DAWIDCZYK & PARTNERZY
Okrzeń 18/40 03-710 Warszawa
www.iadp.pl poczta@iadp.pl
tel.48227861389