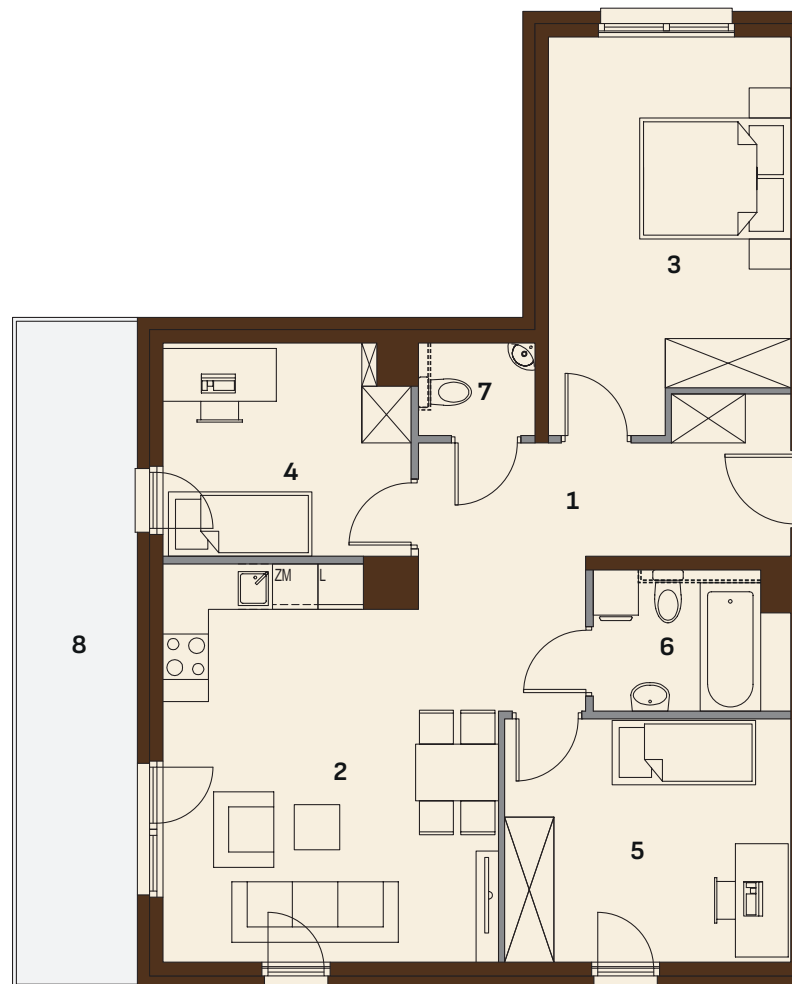


## MIESZKANIE NR 59

|              |    |
|--------------|----|
| BUDYNEK      | A2 |
| PIĘTRO       | 2  |
| LICZBA POKOI | 4  |

### UWAGI:

1. Rozmieszczenie pomieszczeń, lokalizacje przyborów sanitarnych, rozmieszczenie punktów instalacyjnych, układ balustrad, wygrodzeń ogródków itp. podano zgodnie z projektem wykonawczym. Pomiar powierzchni pomieszczeń, balkonów, tarasów, ogródków wykonano w świetle wykończonych, pionowych przegród (ścian, balustrad, ogrodzeń). Pole powierzchni pomieszczeń, ogródków, tarasów i balkonów oraz wielkość, usytuowanie elementów może ulec nieznacznej zmianie w trakcie realizacji prac budowlanych.
2. Powierzchnia lokalu jest określona na podstawie rozporządzenia Ministra Transportu, Budownictwa i Gospodarki Morskiej z dn. z dnia 25 kwietnia 2012 roku w sprawie szczegółowego zakresu i formy projektu budowlanego (Dz.U.2012r., poz.462) zgodnie z zasadami zawartymi w polskiej normie PN-ISO 9836:2015 zgodnie z którą pomiar powierzchni wykonuje się na poziomie podłogi kondygnacji, w świetle wykończonych przegród budowlanych wewnętrznych lub zewnętrznych (czyli razem z tynkami i okładzinami pole powierzchni podaje się w m<sup>2</sup> z dokładnością do dwóch miejsc po przecinku czyli do 0,01 m<sup>2</sup>). Powierzchnia pod ścianami działowymi nie jest wliczana do powierzchni użytkowej mieszkania.
3. Przedstawiona na rzucie aranżacja ma charakter przykładowy, umeblowanie nie stanowi wyposażenia nabywanego lokalu.



## POWIERZCHNIA UŻYTKOWA MIESZKANIA

|                    |                      |
|--------------------|----------------------|
| 1. PRZEDPOKÓJ      | 11,44 m <sup>2</sup> |
| 2. SALON Z ANEKSEM | 22,18 m <sup>2</sup> |
| 3. SYPIALNIA       | 15,65 m <sup>2</sup> |
| 4. SYPIALNIA       | 8,91 m <sup>2</sup>  |
| 5. SYPIALNIA       | 12,08 m <sup>2</sup> |
| 6. ŁAZIENKA        | 4,61 m <sup>2</sup>  |
| 7. WC              | 1,84 m <sup>2</sup>  |

**RAZEM** 76,71m<sup>2</sup>

8. BALKON 14,03m<sup>2</sup>

### LEGENDA:

- ściany działowe demontowalne
- ściany nośne
- ścianka do zabudowy urządzeń i instalacji sanitarnych wykonywana przez Nabywcę

### SKALA 1:100

