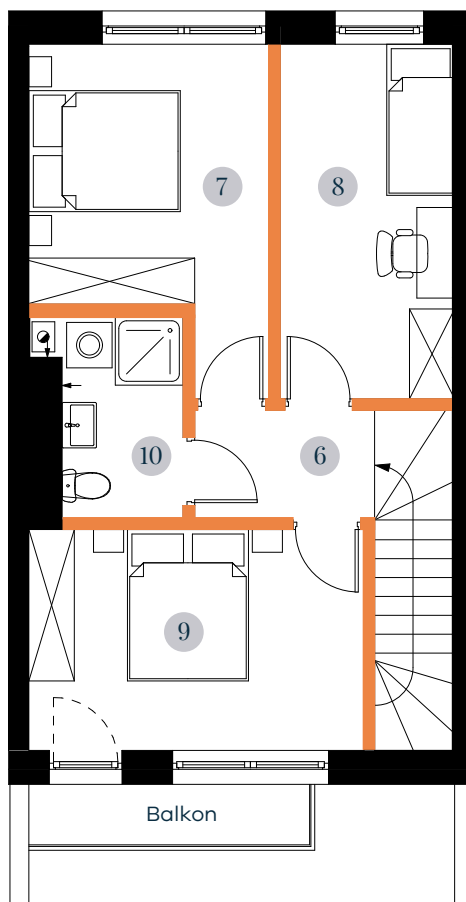


Parter



Piętro



■ Ściana nośna    ■ Ściana działowa    H parter: 2.75m    H piętro: 2.70m

MJ Deweloper | tel. 887 145 351 | kontakt@marina-rogowo.pl | marina-rogowo.pl

Karta katalogowa ma charakter poglądowy i nie stanowi oferty zgodnie z zasadami KC. Powierzchnia podana w świetle ścian murowanych bez wykończenia (np. glazura) na podstawie projektu budowlanego. W trakcie opracowania projektu wykonawczego powierzchnia może nieznacznie ulec zmianie.

Powierzchnia mieszkania obliczana jest wg normy PN-ISO 9836:2022-07. Aranżacja wnętrza ma charakter wyłącznie ilustracyjny.

# MARINA ROGOWO

APARTAMENTY

## Dom 1.07

Budynek 1 | Parter + Piętro | 4 pokoje

Parter	
1. Korytarz	7,22 m <sup>2</sup>
2. Aneks kuchenny	14,09 m <sup>2</sup>
3. Pokój dzienny	23,06 m <sup>2</sup>
4. WC	1,81 m <sup>2</sup>
5. Klatka schodowa	3,50 m <sup>2</sup>
<b>Powierzchnia</b>	<b>49,68 m<sup>2</sup></b>

Piętro	
6. Korytarz	3,45 m <sup>2</sup>
7. Pokój	12,18 m <sup>2</sup>
8. Pokój	10,67 m <sup>2</sup>
9. Pokój	12,94 m <sup>2</sup>
10. Łazienka	4,52 m <sup>2</sup>
<b>Powierzchnia</b>	<b>43,76 m<sup>2</sup></b>

**Powierzchnia ogółem 93,44 m<sup>2</sup>**

+ Balkon 4,40 m<sup>2</sup>

+ Działka (pow. przynależnej działki) 118,8 m<sup>2</sup>

