

KONDYGNACJA:	1. PIĘTRO
LICZBA POKOI:	3
POWIERZCHNIA UŻYTKOWA:	59,88 m²
POWIERZCHNIA BALKONU:	3,07 m²
WYSOKOŚĆ MIESZKANIA:	2,63 m

**ZESTAWIENIE POWIERZCHNI UŻYTKOWEJ
MIESZKANIA 6:**

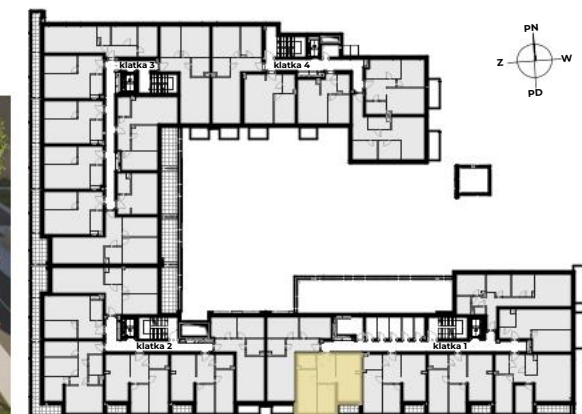
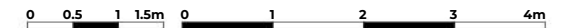
6.1	HOL	9,43 m ²
6.2	POKÓJ Z ANEKSEM KUCHENNYM	20,52 m ²
6.3	POKÓJ	9,73 m ²
6.4	POKÓJ	15,29 m ²
6.5	ŁAZIENKA	4,91 m ²
POWIERZCHNIA UŻYTKOWA		59,88 m²

ZESTAWIENIE POWIERZCHNI BALKONÓW 6:

6.B1	BALKON	3,07 m ²
------	--------	---------------------

— ŚCIANY DZIAŁOWE, KTÓRE
MOGĄ ZOSTAĆ USUNIĘTE

▤ GRZEJNIKI



Powierzchnia użytkowa mieszkania obliczona zgodnie z normą PN-ISO 9836:2022-07.
Niniejsza karta mieszkania oraz wizualizacje nie stanowią oferty w rozumieniu przepisów Kodeksu Cywilnego.
Powierzchnie i wymiary mogą ulec niewielkim zmianom wynikającym z realizacji projektu. Wymiary oraz wysokości nie uwzględniają grubości tynków.