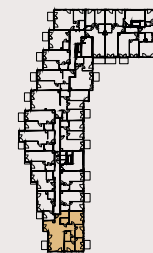
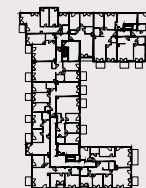


Przedstawiona aranżacja lokalu jest przykładowa, rysunki w tym zakresie mają charakter poglądowy.

# Mieszkanie 20



24



22

113.41 m<sup>2</sup>

piętro: 2

pokoje: 4

1	POKÓJ	27.75 m <sup>2</sup>
2	POKÓJ	15.89 m <sup>2</sup>
3	POKÓJ	9.53 m <sup>2</sup>
4	POKÓJ	9.43 m <sup>2</sup>
5	KUCHNIA	9.94 m <sup>2</sup>
6	ŁAZIENKA	4.67 m <sup>2</sup>
7	ŁAZIENKA	4.16 m <sup>2</sup>
8	GARDEROBA	4.60 m <sup>2</sup>
9	GABINET	8.59 m <sup>2</sup>
10	PRZEDPOKÓJ	11.98 m <sup>2</sup>
11	PRZEDPOKÓJ	6.87 m <sup>2</sup>
B	BALKON	4.34 m <sup>2</sup>
B	BALKON	4.34 m <sup>2</sup>