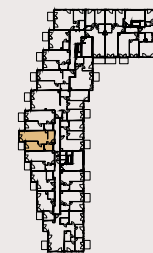




Mieszkanie 34

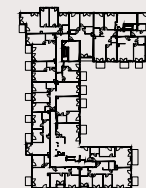


53.11 m²

piętro: 3

pokoje: 2

24



22



1	POKÓJ + ANEKS	25.99 m ²
2	POKÓJ	13.41 m ²
3	ŁAZIENKA	4.66 m ²
4	PRZEDPOKÓJ	9.05 m ²

B	BALKON	3.88 m ²
---	--------	---------------------

Przedstawiona aranżacja lokalu jest przykładowa, rysunki w tym zakresie mają charakter poglądowy.