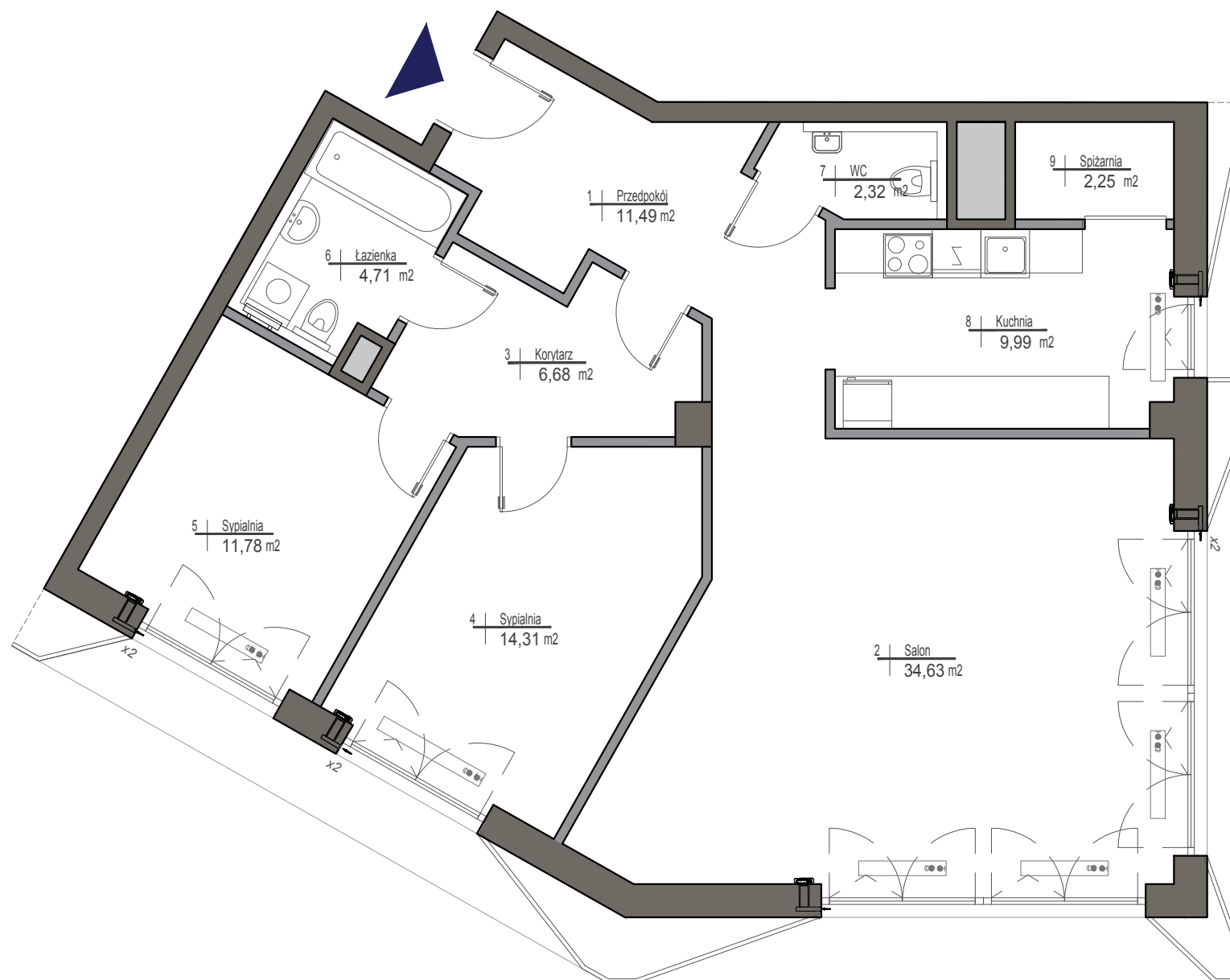
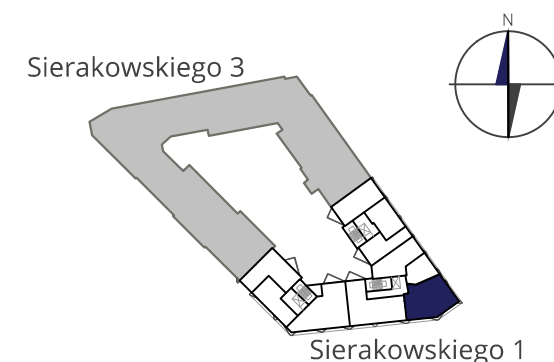


PORT PRASKI II
Spółka z ograniczoną odpowiedzialnością
ul. Krowia 6, 03-711 Warszawa
T: +48 22 288 50 85 www.portpraski.pl

**BUDYNEK MIESZKALNY
WIELORODZINNY Z USŁUGAMI**
ul. Sierakowskiego 1
Warszawa, Praga Północ



MIESZKANIE NR 37

KLATKA B
PIĘTRO 5
LICZBA POKOI 3

1. PRZEDPOKÓJ	11,49m ²
2. SALON	34,63m ²
3. KORYTARZ	6,68m ²
4. SYPIALNIA	14,31m ²
5. SYPIALNIA	11,78m ²
6. ŁAZIENKA	4,71m ²
7. WC	2,32m ²
8. KUCHNIA	9,99m ²
9. SPIŻARNIA	2,25m ²

POWIERZCHNIA MIESZKANIA: 98,16m²

skala 1:75



■ ściany działowe
■ ściany konstrukcyjne i kominy

UWAGI

WSZYSTKIE POWIERZCHNIE PODANO NA PODSTAWIE PROJEKTU WYKONAWCZEGO W OPARCIU O PAR.11 UST. 2 LIT. b), ROZPORZĄDZENIA MINISTRA TRANSPORTU BUDOWNICTWA I GOSPODARKI MORSKIEJ Z DNIA 25 KWIETNIA 2012r. W SPRAWIE SZCZEGÓŁOWEGO ZAKRESU I FORMY PROJEKTU BUDOWLANEGO.
ROZMIESZCZENIE WYPOSAŻENIA NIE STANOWI ZOBOWIĄZANIA UMOWNEGO I SŁUŻY DO PRZYKŁADOWEJ PREZENTACJI GRAFICZNEJ.

