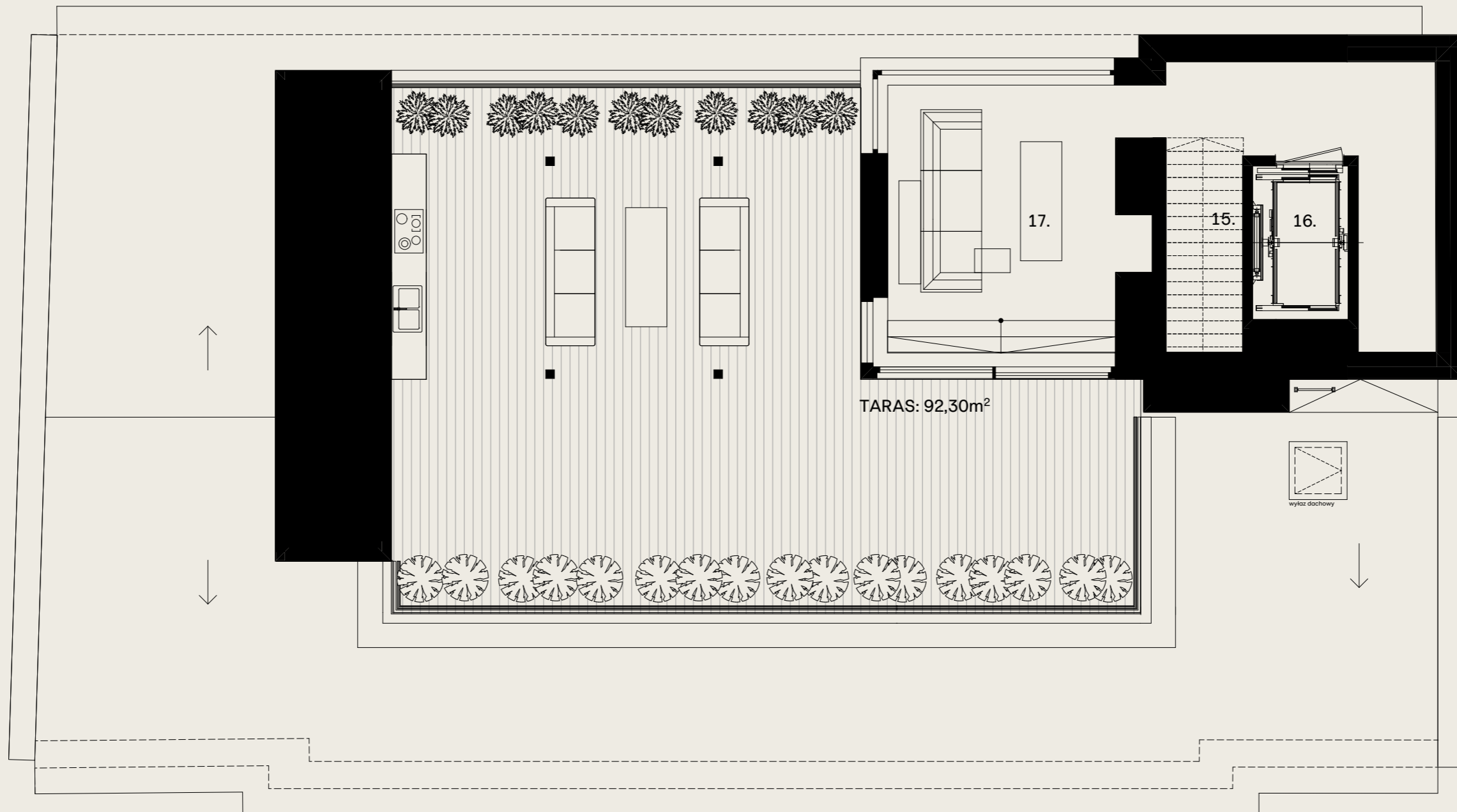


# OGRODOWA 12



## APARTAMENT A.5.1 | 2 poziomowy

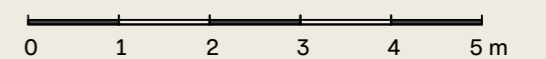
### PIĘTRO 5

1. Hol wejściowy	15,16 m <sup>2</sup>
2. Jadalnia	30,81 m <sup>2</sup>
3. WC	4,07 m <sup>2</sup>
4. Kuchnia	13,81 m <sup>2</sup>
5. Salon	32,10 m <sup>2</sup>
6. Gabinet	17,35 m <sup>2</sup>
7. Komunikacja	23,72 m <sup>2</sup>
8. Pralnia	4,19 m <sup>2</sup>
9. Sypialnia	15,93 m <sup>2</sup>
10. Łazienka	14,88 m <sup>2</sup>
11. Sypialnia	14,61 m <sup>2</sup>
12. Sypialnia	23,90 m <sup>2</sup>
13. Łazienka	12,06 m <sup>2</sup>

### PIĘTRO 6

14. Kl. schodowa +5	4,25 m <sup>2</sup>
15. Kl. schodowa +6	2,35 m <sup>2</sup>
16. Winda	4,37 m <sup>2</sup>
17. Ogród zimowy	31,14 m <sup>2</sup>

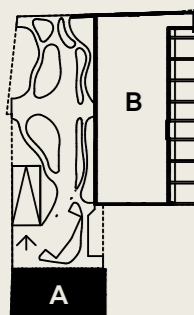
Ściany możliwe do rearanżacji



Powierzchnia użytkowa +5	222,59 m <sup>2</sup>
Powierzchnia użytkowa +6	42,11 m <sup>2</sup>
Pow. ścian do rearanżacji	3,88 m <sup>2</sup>
<b>Powierzchnia rozliczeniowa</b>	<b>268,58 m<sup>2</sup></b>
Balkony	9,0 m <sup>2</sup>
Taras	92,30 m <sup>2</sup>

Wysokość mieszkania 3,00 m

Niniejsza broszura nie stanowi oferty w rozumieniu przepisów Kodeksu Cywilnego. Przedstawione rzuty mają charakter poglądowy. Ostateczna powierzchnia mieszkania może ulec nieznacznej zmianie podczas realizacji.



ul. Ogrodowa

Zaprojektowano przez biuro architektoniczne EASST Architects

www.ogrodowa12.com

