

BUDYNEK II
mieszkanie nr 11
powierzchnia
kondygnacja

61,50 m²
piętro II

WYKAZ POMIESZCZEŃ

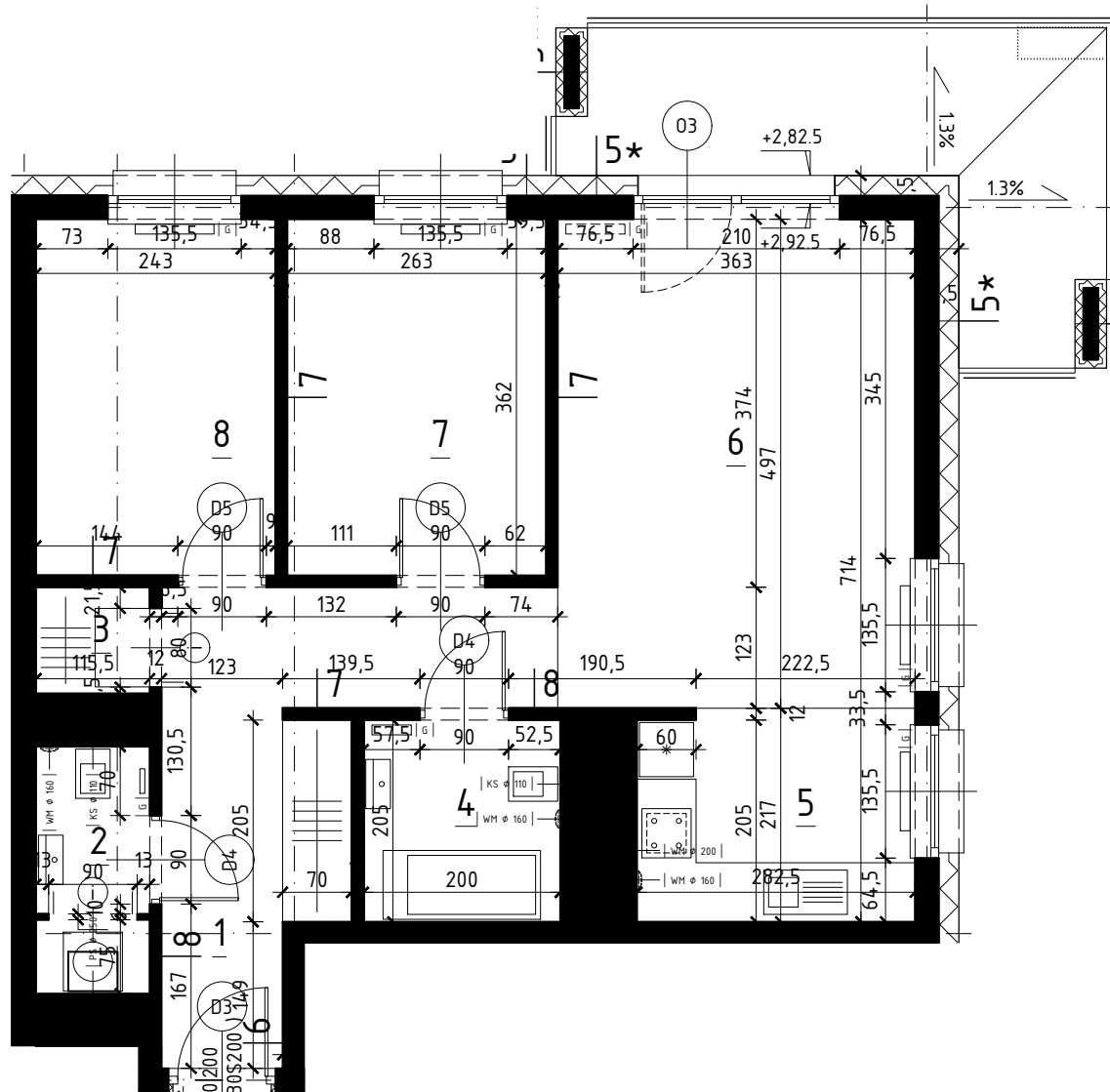
1. przedpokój	10,88 m ²
2. wc	2,88 m ²
3. pom. gospodarcze	1,24 m ²
4. łazienka	4,10 m ²
5. kuchnia	6,05 m ²
6. pokój dzienny	18,04 m ²
7. pokój	9,52 m ²
8. pokój	8,79 m ²



BIURO SPRZEDAŻY



20-609 Lublin, ul. Filaretów 44, pok. 307 tel. 81 534 3963,
kom. 797 790 410, e-mail: ips.biuro@wp.pl, www.ipsdeweloper.pl



PODANE WYMIARY SĄ ZGODNE Z PROJEKTEM BUDOWLANYM LECZ MOGĄ WYSTĄPIĆ NIEZNACZNE ZMIANY W WYMIARACH POMIESZCZEŃ, WIELKOŚCI POWIERZCHNI POMIESZCZEŃ, LOKALIZACJI PRZYBORÓW SANITARNYCH. PODANO WYMIARY W ŚWIETLE ŚCIAN W STANIE SUROWYM. ARANŻACJA MIESZKANIA MA CHARAKTER ORIENTACYJNY I NIE STANOWI WYPOSAŻENIA LOKALU.

SKALA
1:75