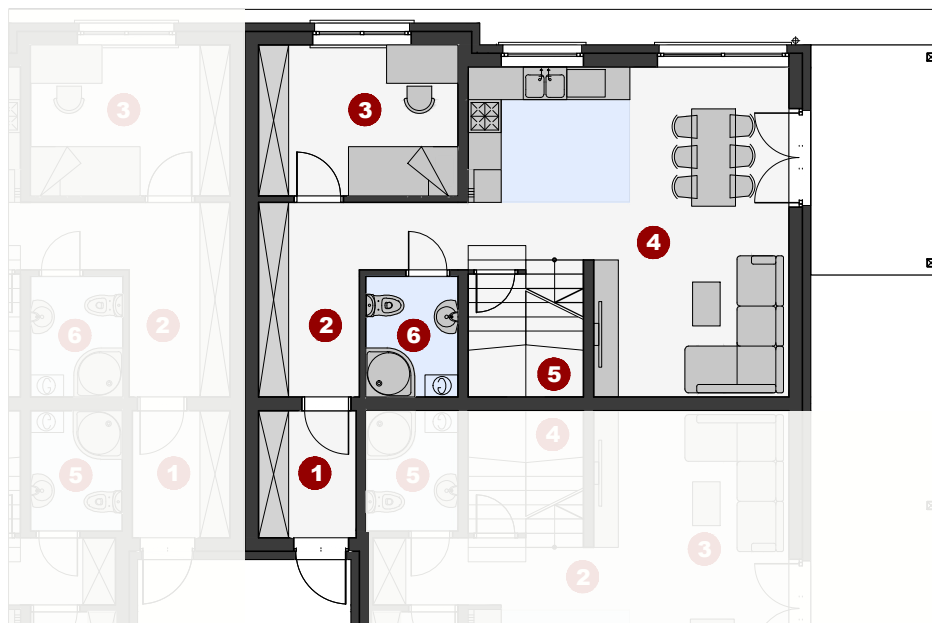


PARTER

NR POMIESZCZENIE	POWIERZCHNIA użytkowa (całkowita)
1. Wiatrołap	4,13 m ²
2. Korytarz	11,56 m ²
3. Pokój	10,03 m ²
4. Pokój dzienny i aneks kuch.	27,12 m ²
5. Pomieszczenie gospodarcze	1,09 m ² (4,97m ²)
6. Łazienka	3,70 m ²

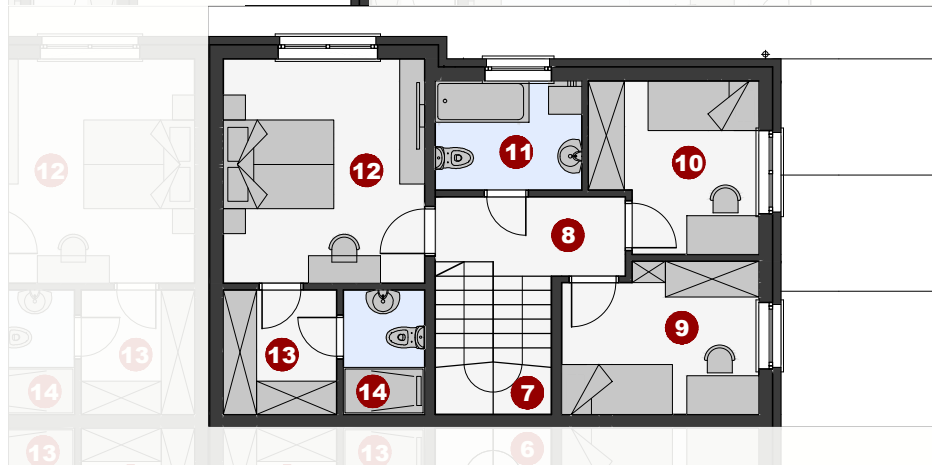
SUMA POWIERZCHNI PARTERU 57,63 m²



PIĘTRO

NR POMIESZCZENIE	POWIERZCHNIA
7. Klatka schodowa	5,25 m ²
8. Korytarz	4,92 m ²
9. Pokój	9,37 m ²
10. Pokój	8,74 m ²
11. Łazienka	5,23 m ²
12. Pokój	14,76 m ²
13. Garderoba	4,61 m ²
14. Łazienka	3,31 m ²

SUMA POWIERZCHNI PIĘTRA 56,19 m²



POWIERZCHNIA CAŁKOWITA: 117,70 m²

POWIERZCHNIA UŻYTKOWA: 113,82 m²

POWIERZCHNIA OGRODU : 108 m²

TARAS - POWIERZCHNIA: 11,8 m²

2 MIEJSCA POSTOJOWE : 25 m²

ŚMIETNIK - POWIERZCHNIA: ok. 1,60 m²

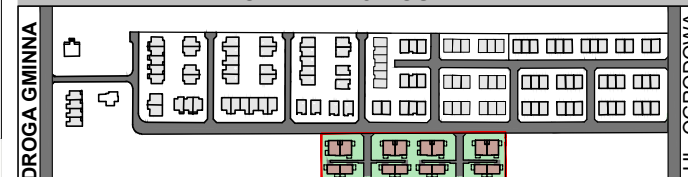
STRYCH - POW. DO ZAGOSPODAROWANIA 52m²

KONDYGNACJE 2

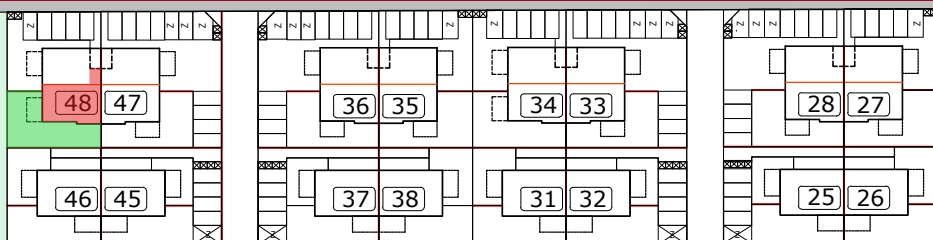
ILOŚĆ POKOI 5

ILOŚĆ ŁAZIENEK 3

LOKALIZACJA OSIEDLA



PLAN OSIEDLA - ZAGOSPODAROWANIE TERENU "OSIEDLE SZUMIĄCYCH TRAW" ETAP XV



**BETA PROJEKT SPÓŁKA Z OGRANICZONĄ
ODPOWIEDZIALNOŚCIĄ SP.K**
Porosły, ul. Jesiennych Liści 99/1
16-070 Choroszcz

506 176 340, 666 320 110

sekretariat @ betaprojekt.com.pl