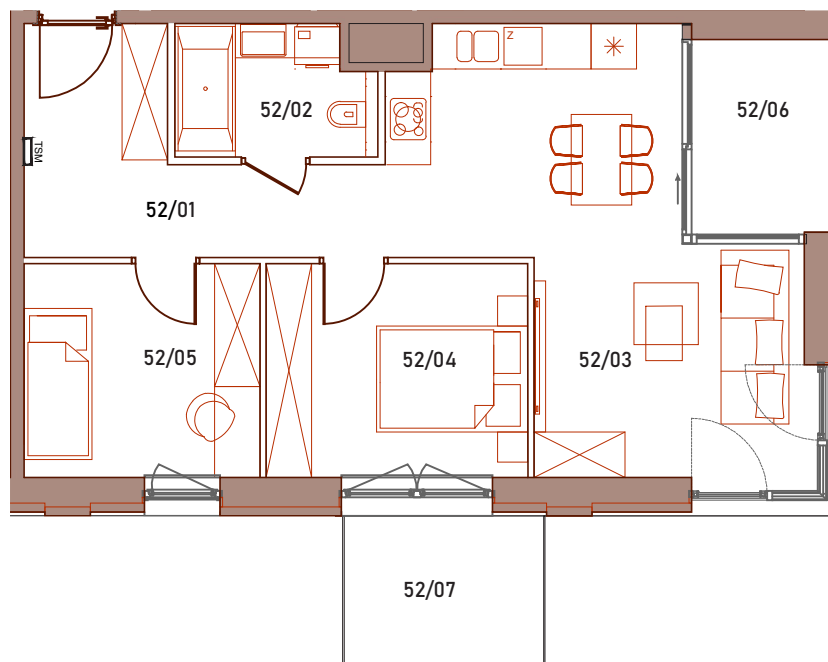
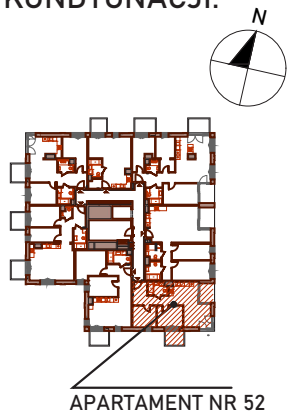


RZUT KONDYGNACJI:



ZESTAWIENIE POWIERZCHNI

| LP | POMIESZCZENIE | POW. UŻYTKOWA |
|-------------|-----------------|----------------------------|
| 52 01 | PRZEDPOKÓJ | 9.33 m ² |
| 52 02 | ŁAZIENKA | 4.36 m ² |
| 52 03 | SALON Z ANEKSEM | 22.26 m ² |
| 52 04 | SYPIALNIA | 9.71 m ² |
| 52 05 | SYPIALNIA | 8.73 m ² |
| SUMA | | 54.39 m² |
| 52 06 | LOGGIA | 4.28 m ² |
| 52 07 | BALKON | 5.16 m ² |



LEGENDA: ŚCIANA DZIAŁOWA ŚCIANA KONSTRUKCYJNA OBSZAR LOGGII ORAZ BALKONU

APARTAMENT nr 52

Powierzchnia
54.39 m²

Piętro 6


Loggia **4.28 m²**


Balkon **5.16 m²**

Liczba pokoi
3

GRUPA  MATEJEK
High Quality. Delivered.

Skontaktuj się z nami

 663 000 015

 kopalniana1@matejek.pl

 www.matejek.pl

Karta ma charakter poglądowy i wskazuje na przeznaczenie pomieszczeń oraz możliwość ich aranżacji. Projektowa powierzchnia użytkowa lokalu jest obliczona na podstawie Rozporządzenia Ministra Rozwoju z dnia 11 września 2020 r. w sprawie szczegółowego zakresu i formy projektu budowlanego. Ostateczne ustalenie powierzchni użytkowej lokalu nastąpi po jego wykonaniu, w trakcie obmiaru powykonawczego na podstawie tego samego rozporządzenia na zasadach opisanych w umowie deweloperskiej/przedwstępnej. Lokalizacja elementów wyposażenia lokalu określona została zgodnie z projektem technicznym i ma charakter przykładowy. Elementy wyposażenia lokalu nie wchodzi w skład oferty oraz wykończenia lokalu. Karta nie stanowi publicznego zapewnienia Dewelopera co do właściwości lokalu.