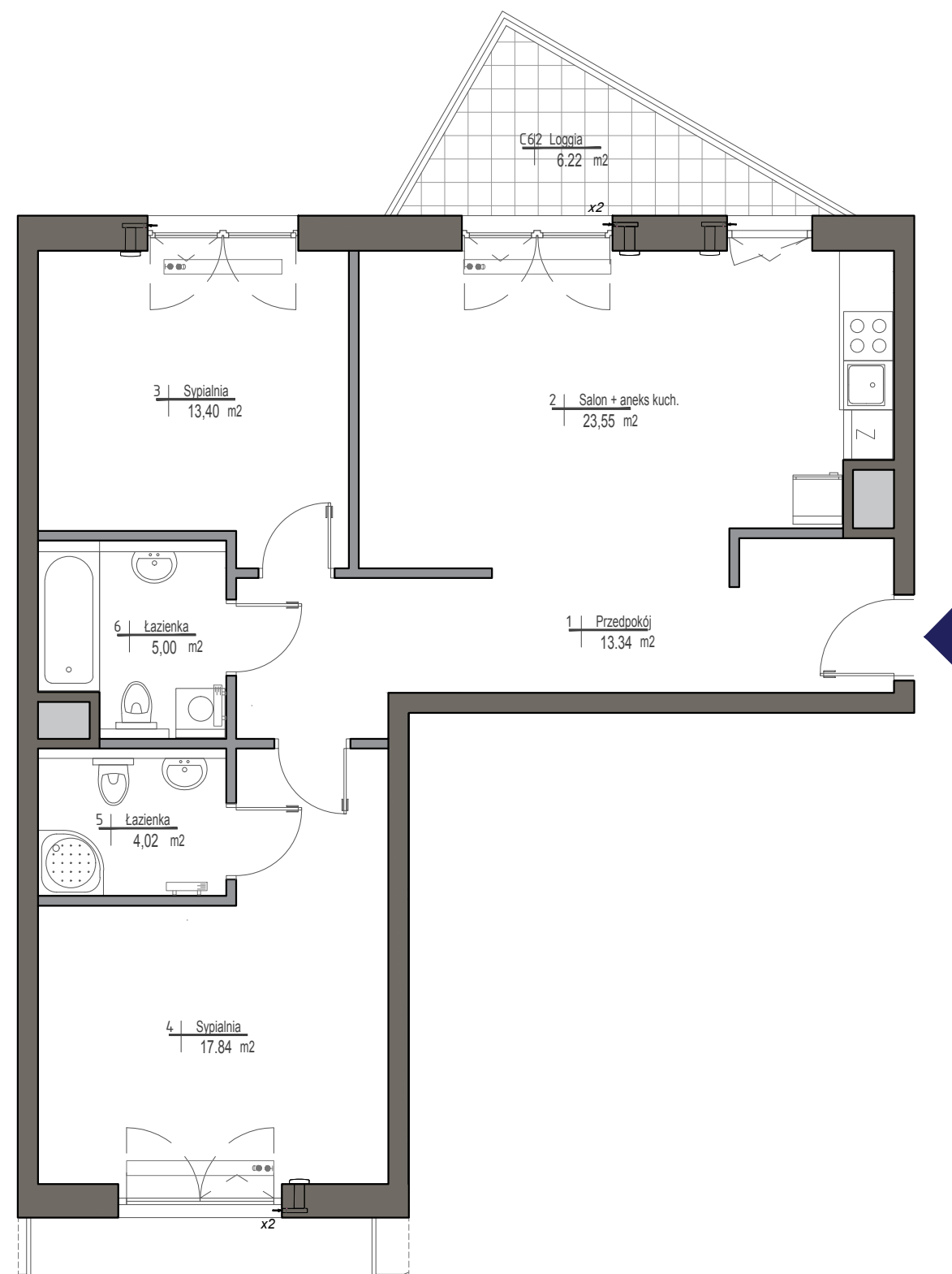
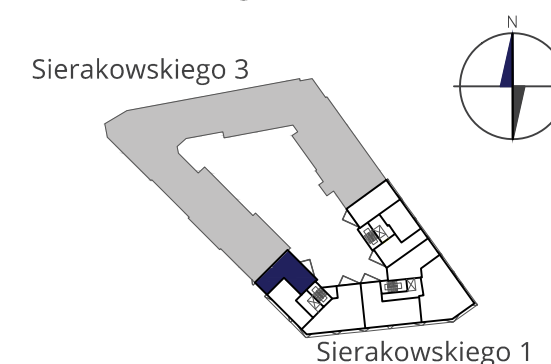


PORT PRASKI II
Spółka z ograniczoną odpowiedzialnością
ul. Krowia 6, 03-711 Warszawa
T: +48 22 288 50 85 www.portpraski.pl

**BUDYNEK MIESZKALNY
WIELORODZINNY Z USŁUGAMI**
ul. Sierakowskiego 1
Warszawa, Praga Północ



skala 1:75
0 1m 2m 3m 4m 5m

MIESZKANIE NR 62

KLATKA B
PIĘTRO 7
LICZBA POKOI 3

1. PRZEDPOKÓJ	13,34m ²
2. SALON+ANEKS KUCH.	23,55m ²
3. SYPIALNIA	13,40m ²
4. SYPIALNIA	17,84m ²
5. ŁAZIENKA	4,02m ²
6. ŁAZIENKA	5,00m ²

POWIERZCHNIA MIESZKANIA: 77,15m²
LOGGIA 6,22m²

■ ściany działowe
■ ściany konstrukcyjne i kominy

UWAGI

WSZYSTKIE POWIERZCHNIE PODANO NA PODSTAWIE PROJEKTU WYKONAWCZEGO W OPARCIU O PAR.11 UST. 2 LIT. b), ROZPORZĄDZENIA MINISTRA TRANSPORTU BUDOWNICTWA I GOSPODARKI MORSKIEJ Z DNIA 25 KWIETNIA 2012r. W SPRAWIE SZCZEGÓŁOWEGO ZAKRESU I FORMY PROJEKTU BUDOWLANEGO.
ROZMIESZCZENIE WYPOSAŻENIA NIE STANOWI ZOBOWIĄZANIA UMOWNEGO I SŁUŻY DO PRZYKŁADOWEJ PREZENTACJI GRAFICZNEJ.

