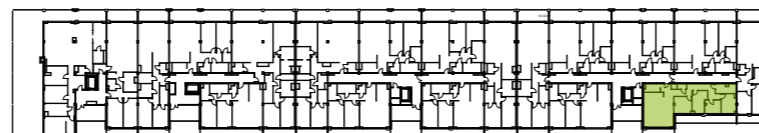


**BUDYNEK MIESZKALNY WIELORODZINNY**

**BIURO SPRZEDAŻY**  
ul. Orzechowa 3  
94-251 Łódź

**LOKALIZACJA APARTAMENTU WZGLĘDEM CAŁOŚCI INWESTYCJI:**



**ZESTAWIENIE POWIERZCHNI:**

1	pok. dzienny+jadalnia	28,51 m <sup>2</sup>	6	pokój	10,47 m <sup>2</sup>
2	aneks kuchenny	7,45 m <sup>2</sup>	7	pokój	10,86 m <sup>2</sup>
3	garderoba	4,49 m <sup>2</sup>	8	pokój	7,54 m <sup>2</sup>
4	korytarz	19,31 m <sup>2</sup>	9	pokój	10,05 m <sup>2</sup>
5	wc	1,68 m <sup>2</sup>	10	łazienka	6,77 m <sup>2</sup>

klatka	4
kondygnacja	4
ilość pokoi	5
powierzchnia	107,13 m <sup>2</sup>
powierzchnia tarasu T	7,21 i 16,81 m <sup>2</sup>

**K4.IV.7**

**NR MIESZKANIA:**

**157**

**Apartamenty Zdrowie Sp. z o.o.Sp. K.**  
Aleja Prymasa Tysiąclecia 48A  
01-241 Warszawa



**APARTAMENTY  
ZDROWIE**

*Wyjątkowe miejsce w Łodzi*