

KARTA MARKETINGOWA

RYTM
MOKOTOWA

ETAP 1A

WARSZAWA - MOKOTÓW, ul. Antoniewska

44,02m² | taras

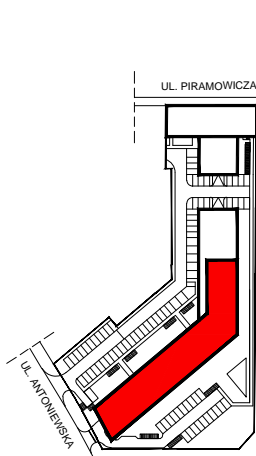
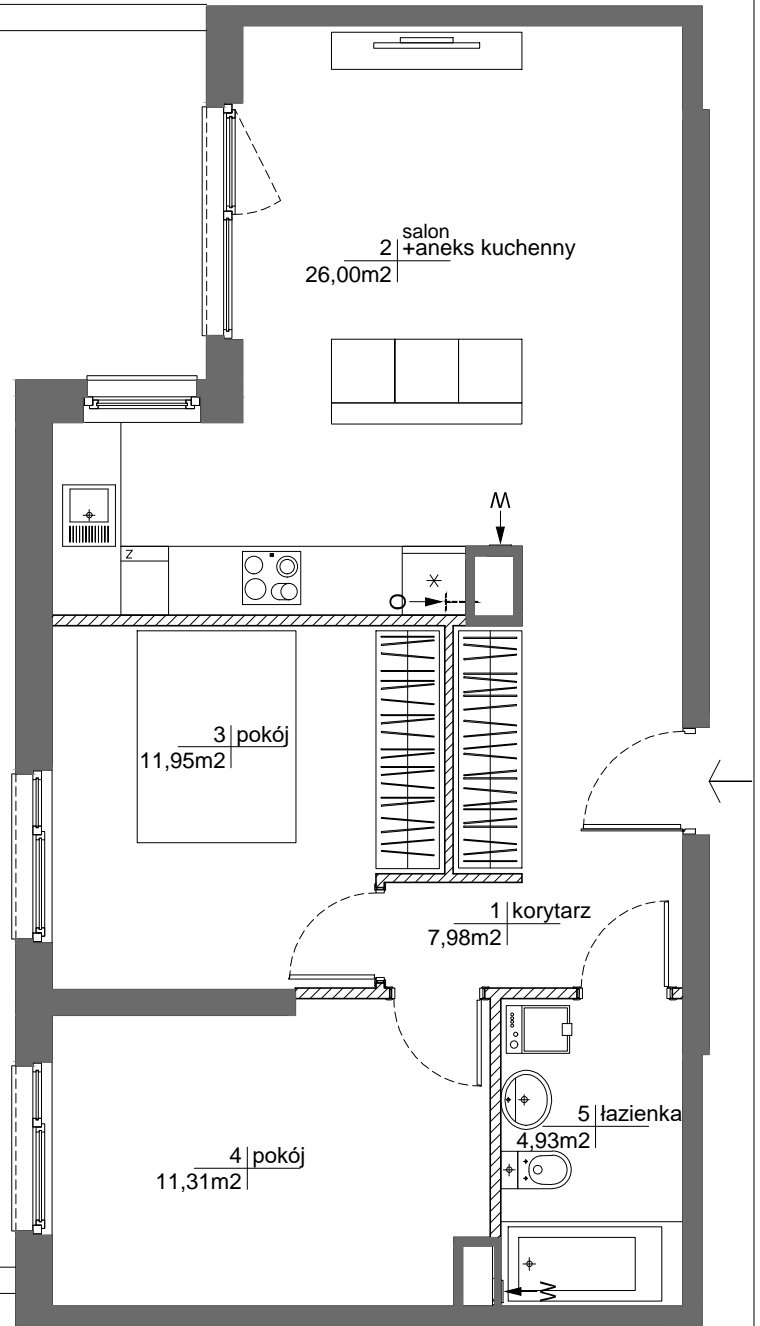
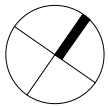
2 | salon + aneks kuchenny
26,00m²

3 | pokój
11,95m²

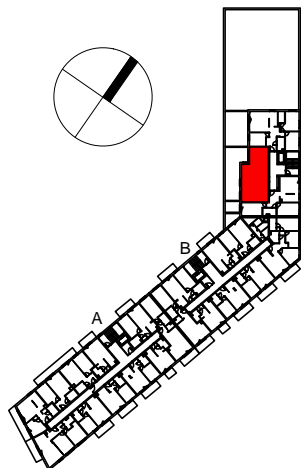
1 | korytarz
7,98m²

4 | pokój
11,31m²

5 | łazienka
4,93m²



SCHEMAT LOKALIZACJI BUDYNKU



SCHEMAT LOKALIZACJI MIESZKANIA W BUDYNKU

OBA SCHEMATY MAJĄ CHARAKTER JEDYNNIE POGŁĄDOWY. W PRZYPADKU EWENTUALNYCH ROZBIEŻNOŚCI POMIĘDZY SCHEMATAMI A PROJEKTEM BUDOWLANYM WIĄŻĄCY JEST PROJEKT BUDOWLANY

ROBYG
the Art of Building

ROBYG 19 Sp. z o.o.
02-972 Warszawa Al. Rzeczypospolitej 1
tel.: (22) 419 11 00, fax: (22) 419 11 03



AMP ATELIER Sp. z o.o.
02-956 Warszawa ul. Gubinowska 5
tel./fax : (22) 102 12 50

FAZA:	DATA:	NR MIESZKANIA: INWESTYCJA/ETAP/KLATKA/PIĘTRO/NR LOKALU	
1.A	30-08-2021	RM/1A/C/1/2	
ILOŚĆ POKOI:	POW. UŻYTKOWA MIESZKANIA WG PN-ISO 9836:	62,17m ²	
3	POW. MIESZKANIA POD ŚCIANKAMI:	1,35m ²	
	ŁĄCZNA POWIERZCHNIA MIESZKANIA:	63,52m ²	
PIĘTRO:	1	POW. BALKONU:	POW. LOGGI:
		-	-
KLATKA:	C	POW. TARASU:	POW. OGRÓDKA:
		44,02 m ²	-
LEGENDA:	ŚCIANKI WYCIĄG WENTYLACYJNY DRZWI CZKI REWIZYJNE NAD PODŁOGĄ MIEJSCE PODŁĄCZENIA OKAPU KUCHENNEGO		

UWAGA:

- POWIERZCHNIE LICZONE WG NORMY PN-ISO 9836
- ZE WZGLĘDU NA TRWAJĄCE PRACE PROJEKTOWE, POWIERZCHNIE MOGĄ ULEC ZMIANIE
- WYPOSAŻENIE TYLKO W CELACH PREZENTACJI, NIE STANOWI ZOBOWIĄZANIA UMOWNEGO
- NINIEJSZY PROJEKT NIE STANOWI OFERTY W ROZUMIENIU PRZEPISÓW KODEKSU CYWILNEGO
- WYJŚCIE NA TARAS /LOGGIE/ - MOŻLIWA RÓŻNICA POZIOMÓW
- PIONY KANALIZACYJNE I PIONY WENTYLACYJNE STANOWIĄ CZĘŚĆ WSPÓLNA INSTALACJI BUDYNKU
- W PRZYPADKU WYSTĘPOWANIA OTWORU REWIZYJNEGO NA PIONIE, MUSI BYĆ ZAPEWNIONY DOSTĘP DO NIEGO, ZGODNIE Z DOKUMENTACJĄ TECHNICZNĄ