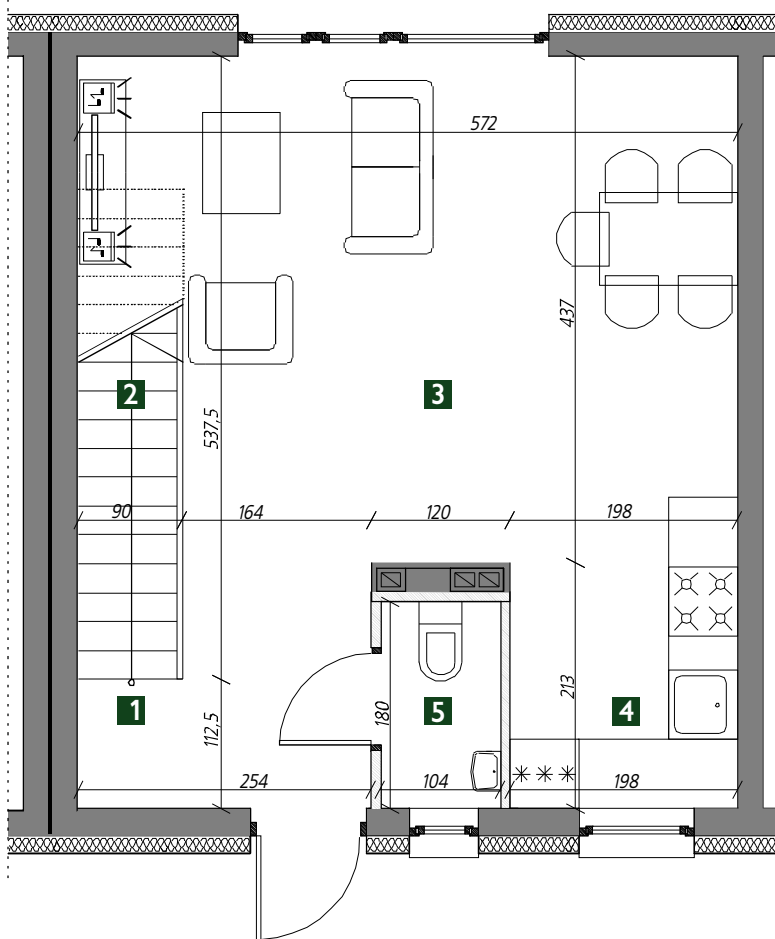
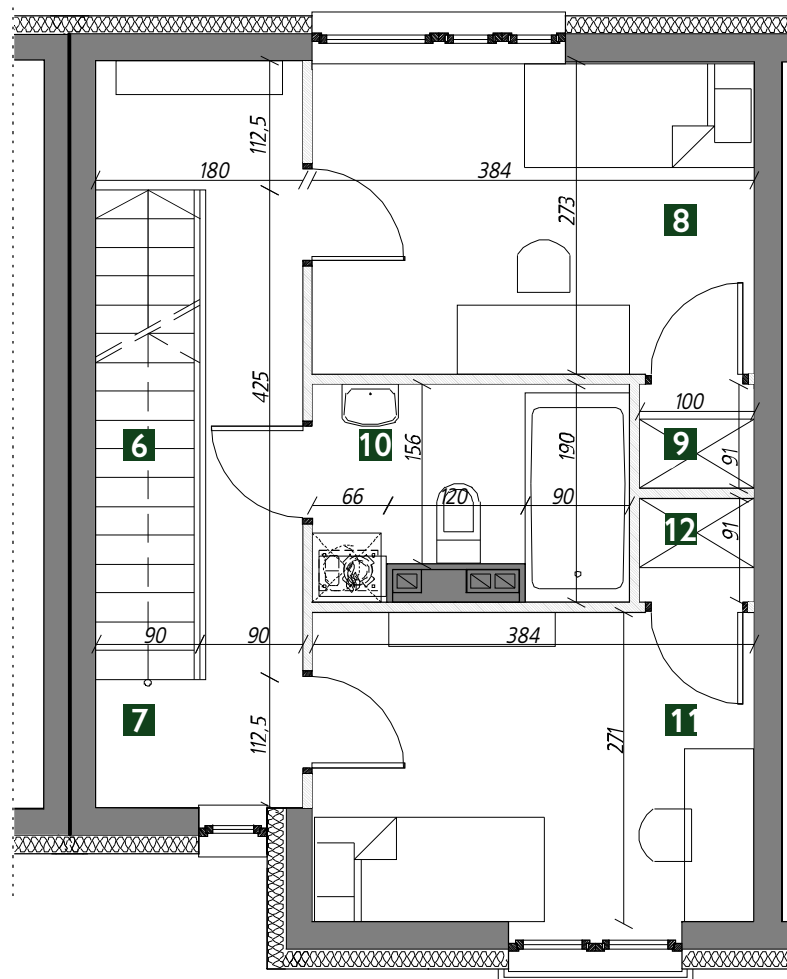


## PARTER



## PIĘTRO

Powierzchnia: 93,42m<sup>2</sup>Powierzchnia użytkowa: 72,78m<sup>2</sup>Parter: 36,14 m<sup>2</sup>

|          |                          |                      |
|----------|--------------------------|----------------------|
| <b>1</b> | Hol                      | 4,46 m <sup>2</sup>  |
| <b>2</b> | Schody                   | 1,78 m <sup>2</sup>  |
| <b>3</b> | Pokój dzienny z jadalnią | 22,82 m <sup>2</sup> |
| <b>4</b> | Aneks kuchenny           | 5,27 m <sup>2</sup>  |
| <b>5</b> | Toaleta                  | 1,81 m <sup>2</sup>  |

Piętro: 36,64 m<sup>2</sup>

|           |          |                      |
|-----------|----------|----------------------|
| <b>6</b>  | Schody   | 1,78 m <sup>2</sup>  |
| <b>7</b>  | Korytarz | 7,75 m <sup>2</sup>  |
| <b>8</b>  | Pokój    | 10,35 m <sup>2</sup> |
| <b>9</b>  | Schowek  | 0,87 m <sup>2</sup>  |
| <b>10</b> | Łazienka | 4,74 m <sup>2</sup>  |
| <b>11</b> | Pokój    | 10,28 m <sup>2</sup> |
| <b>12</b> | Schowek  | 0,87 m <sup>2</sup>  |

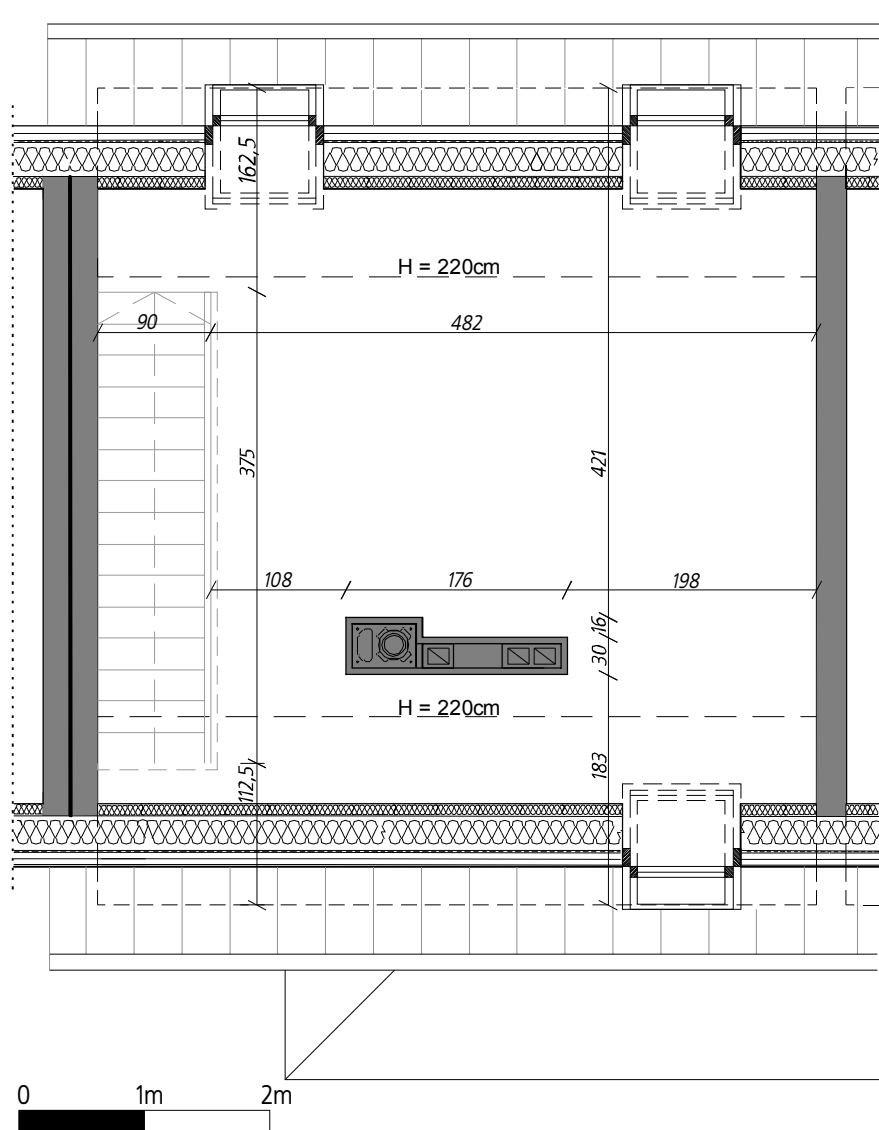
 Schody z piętra na poddasze  
- poza standardem

Ściany nośne i szachty

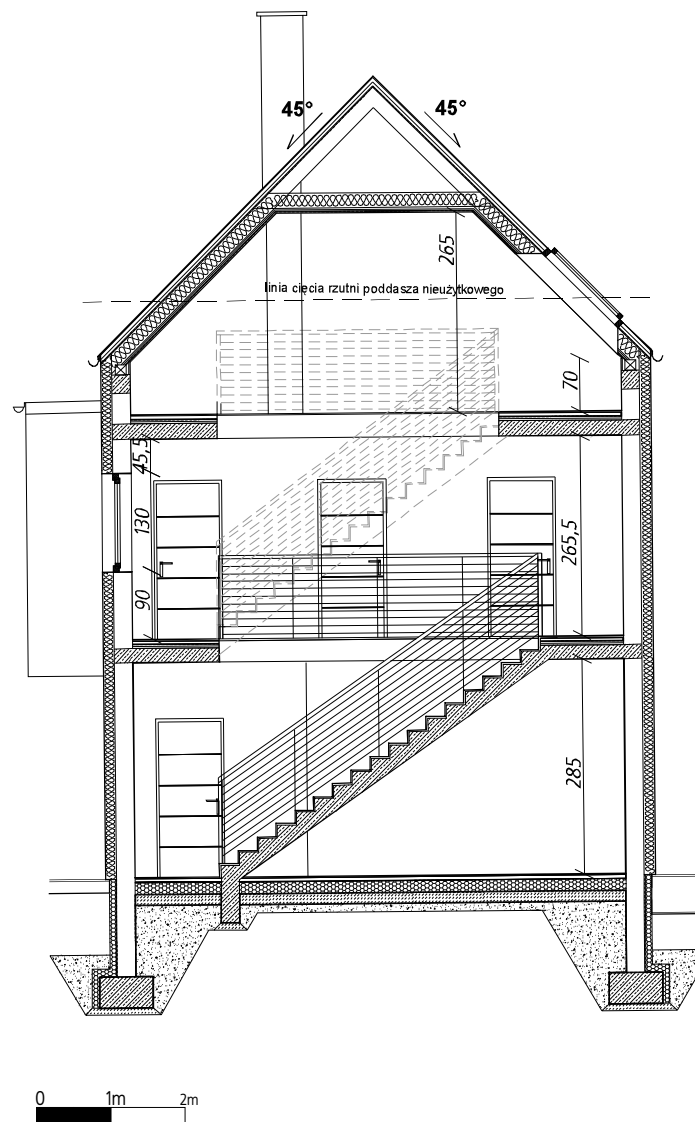
 Ściany działowe nadające się  
do demontażu




Pomiarów powierzchni dokonano zgodnie z zasadami określonymi w normie PN-ISO 9836:1997. Powierzchnię użytkową wskazano w stanie wykończonym, z uwzględnieniem tynków. Do powierzchni użytkowej lokalu nie wliczono powierzchni pod ścianami działowymi nadającymi się do demontażu. Ostateczny obmiar powierzchni będzie dokonany po wybudowaniu lokalu (przed aranżacją), a niniejszy rysunek podaje przybliżoną powierzchnię docelową. Przedstawiony rzut w tym pokazane na nim rozmieszczenia i układ elementów mają charakter orientacyjny i mogą ulec zmianie. Instalacja wodna i kanalizacyjna doprowadzona do kuchni, łazienki i WC, zakończona korkami, nie schowana w ścianach. Rozprowadzenie instalacji pod przybory leży po stronie nabywcy. Meble, biały montaż oraz drzwi wewnętrzne nie stanowią elementu wyposażenia lokalu. Deweloper zastrzega sobie możliwość wprowadzenia niewielkich zmian w dalszym etapie inwestycji.

## PODDASZE NIEUŻYTKOWE



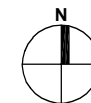
## PRZEKRÓJ



-  Schody z piętra na poddasze - poza standardem
-  Ściany nośne i szachty
-  Ściany działowe nadające się do demontażu

Pomiarów powierzchni dokonano zgodnie z zasadami określonymi w normie PN-ISO 9836:1997. Powierzchnię użytkową wskazano w stanie wykończonym, z uwzględnieniem tynków. Do powierzchni użytkowej lokalu nie wliczono powierzchni pod ścianami działowymi nadającymi się do demontażu. Ostateczny obmiar powierzchni będzie dokonany po wybudowaniu lokalu (przed aranżacją), a niniejszy rysunek podaje przybliżoną powierzchnię docelową. Przedstawiony rzut w tym pokazane na nim rozmieszczenia i układ elementów mają charakter orientacyjny i mogą ulec zmianie. Instalacja wodna i kanalizacyjna doprowadzona do kuchni, łazienki i WC, zakończona korkami, nie schowana w ścianach. Rozprowadzenie instalacji pod przybory leży po stronie nabywcy. Meble, biały montaż oraz drzwi wewnętrzne nie stanowią elementu wyposażenia lokalu. Deweloper zastrzega sobie możliwość wprowadzenia niewielkich zmian w dalszym etapie inwestycji.

## LOKALIZACJA



**Ornecka  
Park**

[www.orneckapark.pl](http://www.orneckapark.pl)

**TYP B - Lokal środkowy lewy**  
(sąsiaduje z lokalami B)

### Powierzchnia ogródka:

|             |                      |
|-------------|----------------------|
| Lokal nr 6  | 30,87 m <sup>2</sup> |
| Lokal nr 14 | 33,95 m <sup>2</sup> |
| Lokal nr 23 | 33,58 m <sup>2</sup> |
| Lokal nr 38 | 33,62 m <sup>2</sup> |
| Lokal nr 47 | 38,92 m <sup>2</sup> |



Chodniki



Plac zabaw



Śmietniki



Ogólnodostępne miejsca  
postojowe

Pomiarów powierzchni dokonano zgodnie z zasadami określonymi w normie PN-ISO 9836:1997. Powierzchnię użytkową wskazano w stanie wykończonym, z uwzględnieniem tynków. Do powierzchni użytkowej lokalu nie wliczono powierzchni pod ścianami działowymi nadającymi się do demontażu. Ostateczny obmiar powierzchni będzie dokonany po wybudowaniu lokalu (przed aranżacją), a niniejszy rysunek podaje przybliżoną powierzchnię docelową. Przedstawiony rzut w tym pokazane na nim rozmieszczenia i układ elementów mają charakter orientacyjny i mogą ulec zmianie. Instalacja wodna i kanalizacyjna doprowadzona do kuchni, łazienki i WC, zakończona korkami, nie schowana w ścianach. Rozprowadzenie instalacji pod przybory leży po stronie nabywcy. Meble, biały montaż oraz drzwi wewnętrzne nie stanowią elementu wyposażenia lokalu. Deweloper zastrzega sobie możliwość wprowadzenia niewielkich zmian w dalszym etapie inwestycji.



GIGA DEVELOPMENT sp. z o.o.  
ul. Cieślęwskich 35K  
03-017 Warszawa