

INWESTOR:

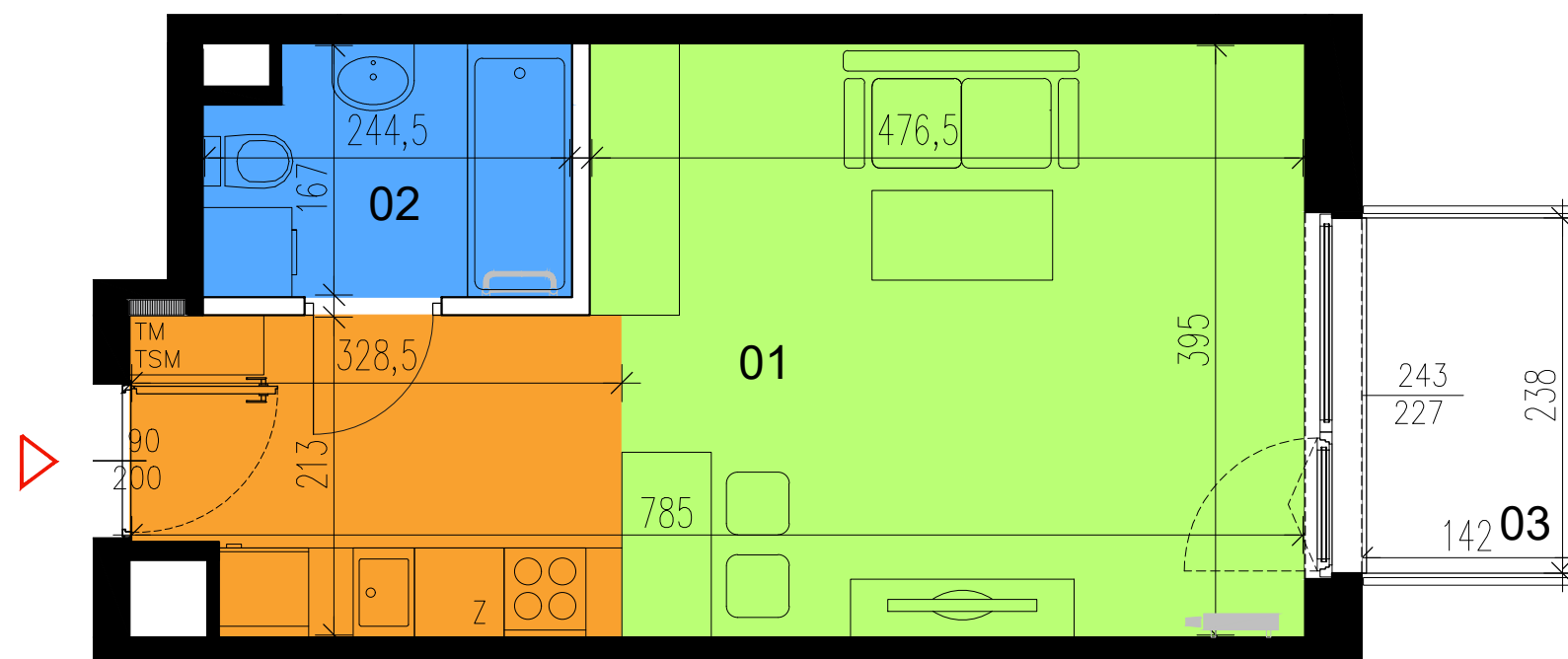
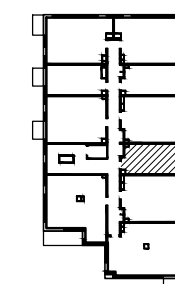
APM MARYSIN VI sp. z o.o.  
ul. Bartycka 85 lokal U1  
00-716 Warszawa

INWESTYCJA:

BUDYNEK MIESZKALNY Z USŁUGAMI  
W PARTERZE I GARAŻEM PODZIEMNYM  
W WARSZAWIE, W DZIELNICY WAWER,  
DZ.EW.NR 79/2, 79/3, 80/1 Z OBRĘBU  
3-07-15

APARTAMENTY  
**NOWY MARYSIN**

LOKALIZACJA MIESZKANIA W BUDYNKU:



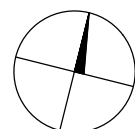
SKALA 1:50 ( przy wydruku w formacie A3)

NUMER MIESZKANIA	47
PIĘTRO	5
LICZBA POKOI	1
POWIERZCHNIA UŻYTKOWA	28,88 m <sup>2</sup>

01. POKÓJ DZIENNY Z ANEKSEM	25,01 m <sup>2</sup>
02. ŁAZIENKA	3,87 m <sup>2</sup>
03. BALKON	3,38 m <sup>2</sup>

\* Powierzchnia ścianek działowych nadających się do demontażu wg przykładowej aranżacji przedstawionej na rysunku

KIERUNEK PÓŁNOCY:



UWAGI:

- Powierzchnie pomieszczeń oraz wymiary podano z uwzględnieniem tynków.
- Powierzchnia użytkowa lokalu liczona zgodnie z zasadami zawartymi w Polskiej Normie PN-ISO 9836: 1997. Do powierzchni użytkowej lokalu wlicza się powierzchnię elementów nadających się do demontażu (rury, kanały, ścianki działowe). Nie są wliczane powierzchnie otworów na drzwi i okna, nisze w elementach zamykających oraz ściany nienadające się do demontażu.
- Rysunek opracowano na podstawie projektu budowlanego.
- Powierzchnie i wymiary mogą ulec niewielkim zmianom wynikającym z realizacji obiektu.
- Wysokość pomieszczeń od szlichty do powierzchni wykończonego sufitu wynosi nie mniej niż 265cm.
- Przedstawiona na rzucie aranżacja lokalu mieszkalnego ma charakter przykładowy.
- Rozmieszczenie urządzeń sanitarnych, kuchennych i grzejników może ulec zmianie.
- Drzwi wewnętrzne, meble, urządzenia sanitarne i kuchenne nie stanowią elementu wyposażenia lokalu mieszkalnego.
- Na rysunku nie pokazano rozprawdzeń instalacyjnych.

LEGENDA:

- Ściana konstrukcyjna, lub ściana pionu instalacyjnego (brak możliwości ingerencji w geometrię)
- Ściana działowa, nadająca się do ewentualnego demontażu
- Ściana działowa, brak możliwości demontażu (brak możliwości rezygnacji z łazienki oraz z kuchni w mieszkaniu jednopokojowym)
- Wymiary okna szer. / wys.
- Drzwi wejściowe do mieszkania
- Obrys balkonu powyżej
- TM TSM Tablica mieszkaniowa
- Pralka wolnostojąca ładowana od frontu
- Pralka wolnostojąca ładowana od góry

DATA: MARZEC 2020

PROJEKTANT:

Kruszewski Architekci Sp. z o.o.  
ul. Rakowiecka 45/11  
02-528 Warszawa