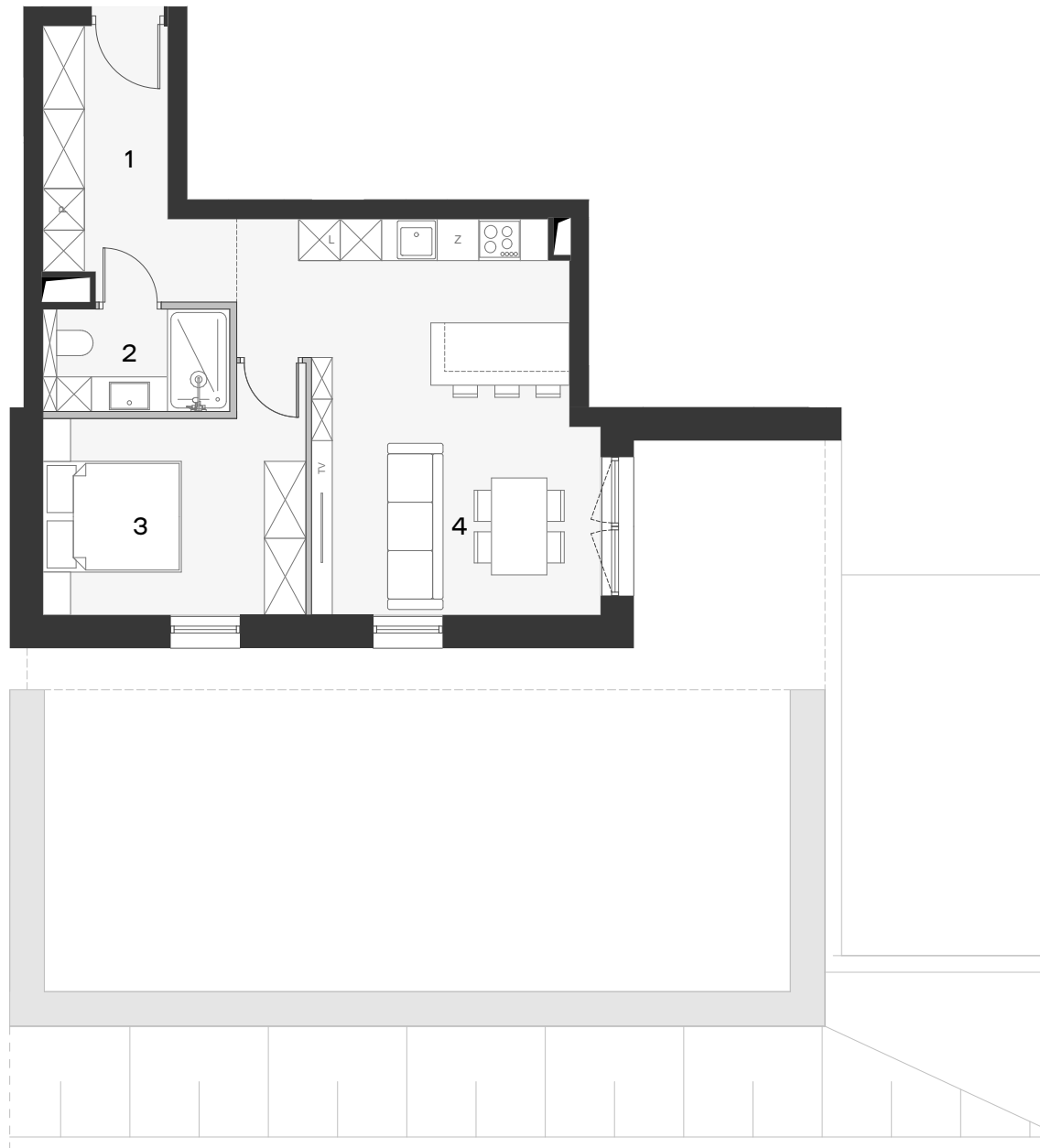


# Koncertowa Dolina IV

Czechów, ul. Koncertowa 38b

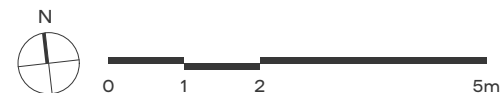


BUDYNEK	PIĘTRO	MIESZKANIE
<b>B-3</b>	<b>0</b>	<b>66</b>

POWIERZCHNIA

**48,16 m<sup>2</sup>**

1. PRZEDPOKÓJ	8,06 m <sup>2</sup>
2. ŁAZIENKA	4,00 m <sup>2</sup>
3. SYPIALNIA	11,59 m <sup>2</sup>
4. P.DZIENNY+A.KUCH.	24,51 m <sup>2</sup>
<hr/>	
<b>RAZEM</b>	<b>48,16 m<sup>2</sup></b>
<b>TARAS</b>	wg PZT



Uwaga: Podane na rysunku wymiary oraz powierzchnie pomieszczeń mają charakter projektowy i mogą nieznacznie różnić się od wymiarów i powierzchni w wybudowanym budynku. Urmeblowanie jest tylko wizualizacją i nie stanowi oferty handlowej - ma jedynie charakter poglądowy, przybliżający wielkość mieszkania.