

# Imperia<sup>4</sup>

PRUSZKÓW

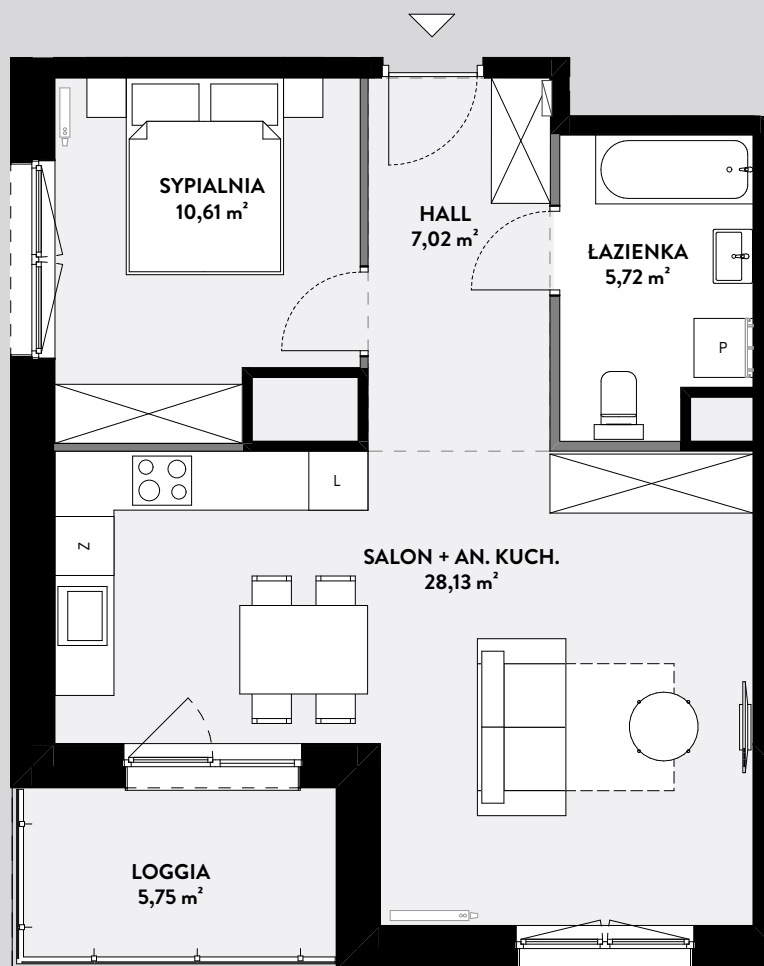
**M66**  
MIESZKANIE

**2**  
POKOJOWE

**51,48**  
POW. UŻYTKOWA

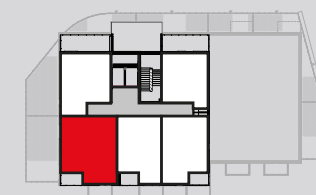
**5,75**  
LOGGIA

POWIERZCHNIA LICZONA ZGODNIE Z NORMĄ PN-ISO 9836:2015T.



■ ŚCIANY KONSTRUKCYJNE  
■ ŚCIANY DZIAŁOWE, MOŻLIWI DEMONTAŻ

PIĘTRO 11



UL. STASZICA

PRZEDSTAWIONA NA RYSUNKU ARANŻACJA JEST ARANŻACJĄ POGLĄDOWĄ, ELEMENTY WYPOSAŻENIA W ZAKRESIE KUPIJĄCEGO... INSTALACJE I WYMIARY PODANO NA PODSTAWIE DOKUMENTACJI TECHNICZNEJ. WYMIARY MOGĄ ULEC ZMIANIE NA ETAPIE WYKONAWSTWA. WSZYSTKIE WYMIARY PODANE SĄ W STANIE SUROWYM, BEZ WYKOŃCZENIA ŚCIAN (TYNK, GLAZURA I TP.).