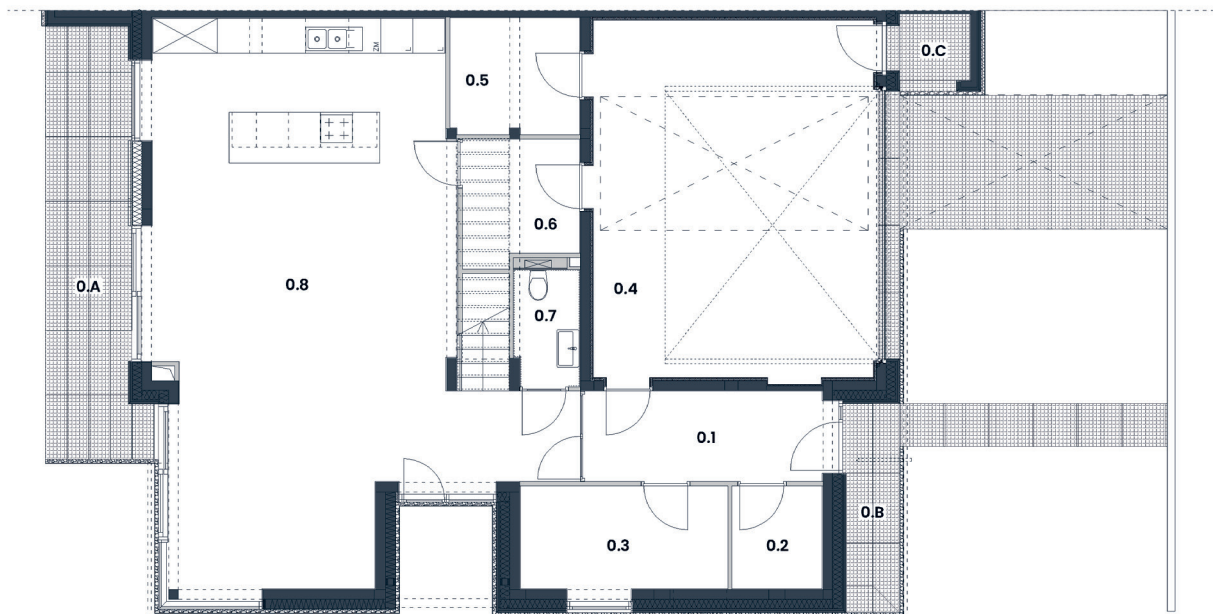
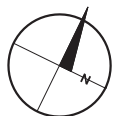


B5A – Parter

HAMPTON
— RESIDENCE —
WILANÓW



Nr	Nazwa	Pow. [m ²]
0.1	hol wejściowy	7,50
0.2	garderoba	3,24
0.3	gabinet	7,44
0.4	garaż IMP	35,34
0.5	pomieszczenie techniczne	5,24
0.6	spizarnia	4,26
0.7	toaleta	2,64
0.8	salon z aneksem kuchennym	58,76
1.1	komunikacja	14,23
1.2	sypialnia	14,71
1.3	garderoba	3,25
1.4	łazienka	5,36
1.5	sypialnia	13,98
1.6	garderoba	3,08
1.7	sypialnia	24,50
1.8	łazienka	9,02
1.9	garderoba	5,67
1.10	sypialnia	20,98
1.11	garderoba	3,24
1.12	łazienka	3,80
2.1	poddasze	24,91
POWIERZCHNIA UŻYTKOWA LOKALU		271,15
powierzchnia pod ścianami działowymi		5,85
powierzchnia wnek okiennych		5,81
1.S	schody wewnętrzne	4,54
2.S	schody wewnętrzne	3,78
POWIERZCHNIA WEWNĘTRZNA LOKALU		291,13
0.A	taras	8,37
0.B	podcień	6,56
0.C	wiata śmietnikowa	1,84
1.A	balkon	8,28
1.B	balkon	5,57
ogród 1 – strefa prywatna		308,49
ogród 2 – strefa wejściowa		89,42
TEREN ŁĄCZNIE		556,06



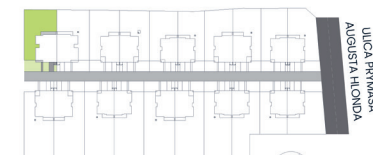
0m 5m

Uwaga: rysunek koncepcyjny; wymiary i powierzchnie mogą ulec zmianie. Plan koncepcyjny lokalu i budynku.
— ściany wewnętrzlokalowe nadające się do demontażu
Powierzchnia użytkowa lokalu jest określona na podstawie Rozporządzenia Ministra Rozwoju w sprawie szczegółowego zakresu i formy projektu budowlanego z dnia 11 września 2020 r. (Dz.U. z 2020 r. poz. 1609) zgodnie z zasadami zawartymi w Polskiej Normie PN-ISO 9836:2015-12. Powierzchnia sprzedaży (wewnętrzna lokalu) stanowi sumę powierzchni użytkowej lokalu oraz powierzchni pod ścianami działowymi z możliwością ich aranżacji, powierzchni schodów wewnętrznych oraz powierzchni wnek okiennych. Przedstawiona na rzutach aranżacja ma charakter przykładowy, a umeblowanie nie stanowi wyposażenia nabywanego lokalu.

Biuro Sprzedaży Hampton Residence

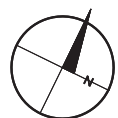
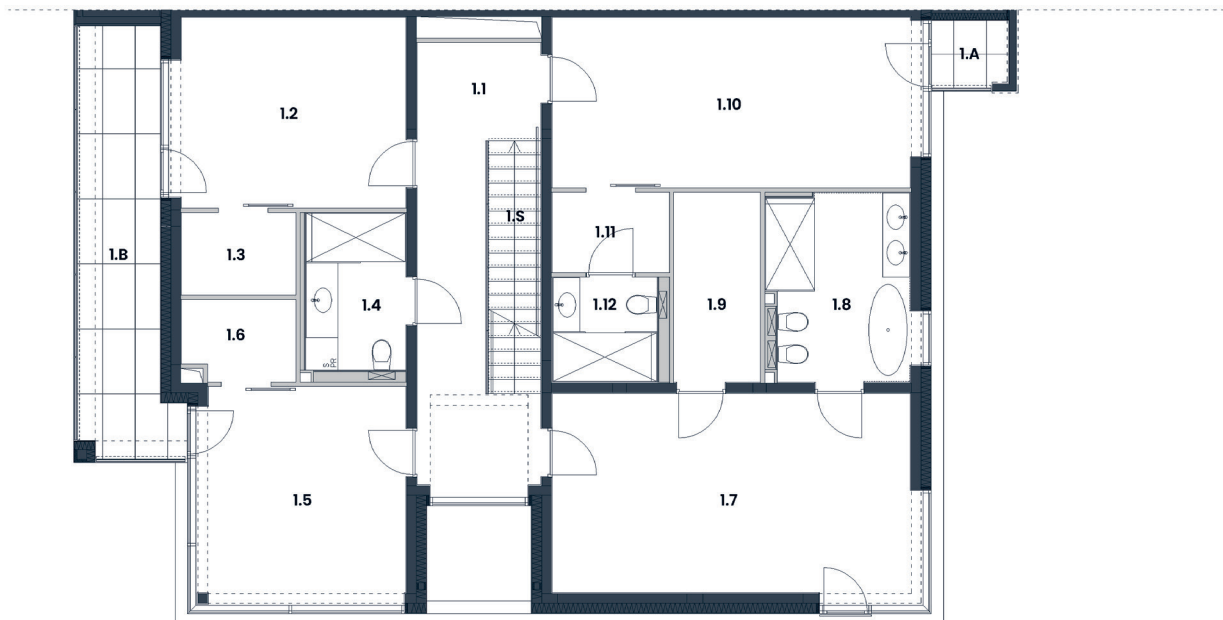
✉ hampton@greenhousedevopment.pl

☎ 667 227 227



B5A - Piętro

HAMPTON
— RESIDENCE —
WILANÓW



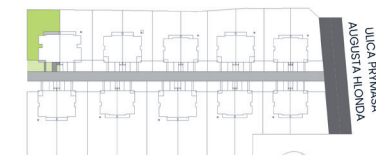
Uwaga: rysunek koncepcyjny; wymiary i powierzchnie mogą ulec zmianie. Plan koncepcyjny lokalu i budynku.
— ściany wewnętrzlokalowe nadające się do demontażu
Powierzchnia użytkowa lokalu jest określona na podstawie Rozporządzenia Ministra Rozwoju w sprawie szczegółowego zakresu i formy projektu budowlanego z dnia 11 września 2020 r. (Dz.U. z 2020 r. poz. 1609) zgodnie z zasadami zawartymi w Polskiej Normie PN-ISO 9836:2015-12. Powierzchnia sprzedaży (wewnętrzna lokalu) stanowi sumę powierzchni użytkowej lokalu oraz powierzchni pod ścianami działowymi z możliwością ich aranżacji, powierzchni schodów wewnętrznych oraz powierzchni wnek okiennych. Przedstawiona na rzutach aranżacja ma charakter przykładowy, a umeblowanie nie stanowi wyposażenia nabywanego lokalu.

Nr	Nazwa	Pow. [m ²]
0.1	hol wejściowy	7,50
0.2	garderoba	3,24
0.3	gabinet	7,44
0.4	garaż IMP	35,34
0.5	pomieszczenie techniczne	5,24
0.6	spizarnia	4,26
0.7	toaleta	2,64
0.8	salon z aneksem kuchennym	58,76
1.1	komunikacja	14,23
1.2	sypialnia	14,71
1.3	garderoba	3,25
1.4	łazienka	5,36
1.5	sypialnia	13,98
1.6	garderoba	3,08
1.7	sypialnia	24,50
1.8	łazienka	9,02
1.9	garderoba	5,67
1.10	sypialnia	20,98
1.11	garderoba	3,24
1.12	łazienka	3,80
2.1	poddasze	24,91
POWIERZCHNIA UŻYTKOWA LOKALU		271,15
powierzchnia pod ścianami działowymi		5,85
powierzchnia wnek okiennych		5,81
1.S	schody wewnętrzne	4,54
2.S	schody wewnętrzne	3,78
POWIERZCHNIA WEWNĘTRZNA LOKALU		291,13
0.A	taras	8,37
0.B	podcień	6,56
0.C	wiata śmietnikowa	1,84
1.A	balkon	8,28
1.B	balkon	5,57
ogród 1 – strefa prywatna		308,49
ogród 2 – strefa wejściowa		89,42
TEREN ŁĄCZNIE		556,06

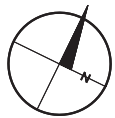
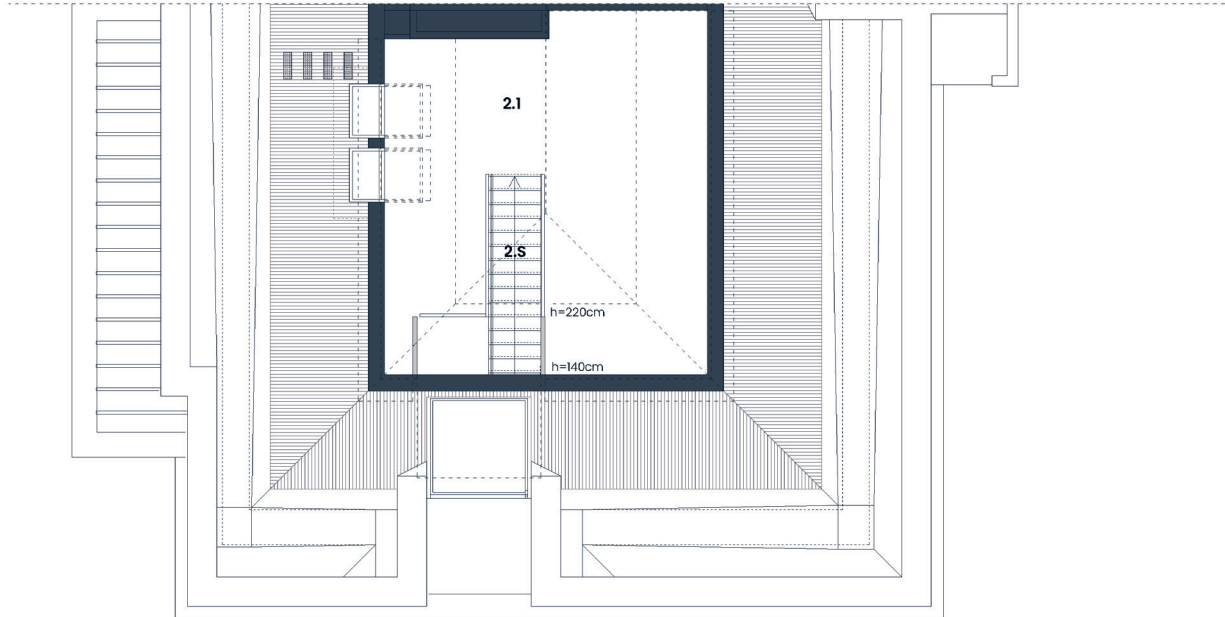
Biuro Sprzedaży Hampton Residence

✉ hampton@greenhousedevopment.pl

☎ 667 227 227



GREEN HOUSE
development



Uwaga: rysunek koncepcyjny; wymiary i powierzchnie mogą ulec zmianie. Plan koncepcyjny lokalu i budynku.
 — ściany wewnętrzlokalowe nadające się do demontażu
 Powierzchnia użytkowa lokalu jest określona na podstawie Rozporządzenia Ministra Rozwoju w sprawie szczegółowego zakresu i formy projektu budowlanego z dnia 11 września 2020 r. (Dz.U. z 2020 r. poz. 1609) zgodnie z zasadami zawartymi w Polskiej Normie PN-ISO 9836:2015-12. Powierzchnia sprzedaży (wewnętrzna lokalu) stanowi sumę powierzchni użytkowej lokalu oraz powierzchni pod ścianami działowymi z możliwością ich aranżacji, powierzchni schodów wewnętrznych oraz powierzchni wnek okiennych. Przedstawiona na rzutach aranżacja ma charakter przykładowy, a umeblowanie nie stanowi wyposażenia nabywanego lokalu.

Nr	Nazwa	Pow. [m ²]
0.1	hol wejściowy	7,50
0.2	garderoba	3,24
0.3	gabinet	7,44
0.4	garaż IMP	35,34
0.5	pomieszczenie techniczne	5,24
0.6	spizarnia	4,26
0.7	toaleta	2,64
0.8	salon z aneksem kuchennym	58,76
1.1	komunikacja	14,23
1.2	sypialnia	14,71
1.3	garderoba	3,25
1.4	łazienka	5,36
1.5	sypialnia	13,98
1.6	garderoba	3,08
1.7	sypialnia	24,50
1.8	łazienka	9,02
1.9	garderoba	5,67
1.10	sypialnia	20,98
1.11	garderoba	3,24
1.12	łazienka	3,80
2.1	poddasze	24,91
POWIERZCHNIA UŻYTKOWA LOKALU		271,15
powierzchnia pod ścianami działowymi		5,85
powierzchnia wnek okiennych		5,81
1.S	schody wewnętrzne	4,54
2.S	schody wewnętrzne	3,78
POWIERZCHNIA WEWNĘTRZNA LOKALU		291,13
0.A	taras	8,37
0.B	podcień	6,56
0.C	wiata śmietnikowa	1,84
1.A	balkon	8,28
1.B	balkon	5,57
ogród 1 – strefa prywatna		308,49
ogród 2 – strefa wejściowa		89,42
TEREN ŁĄCZNIE		556,06

**Biuro Sprzedaży
Hampton Residence**

✉ hampton@greenhousedevopment.pl

☎ 667 227 227

