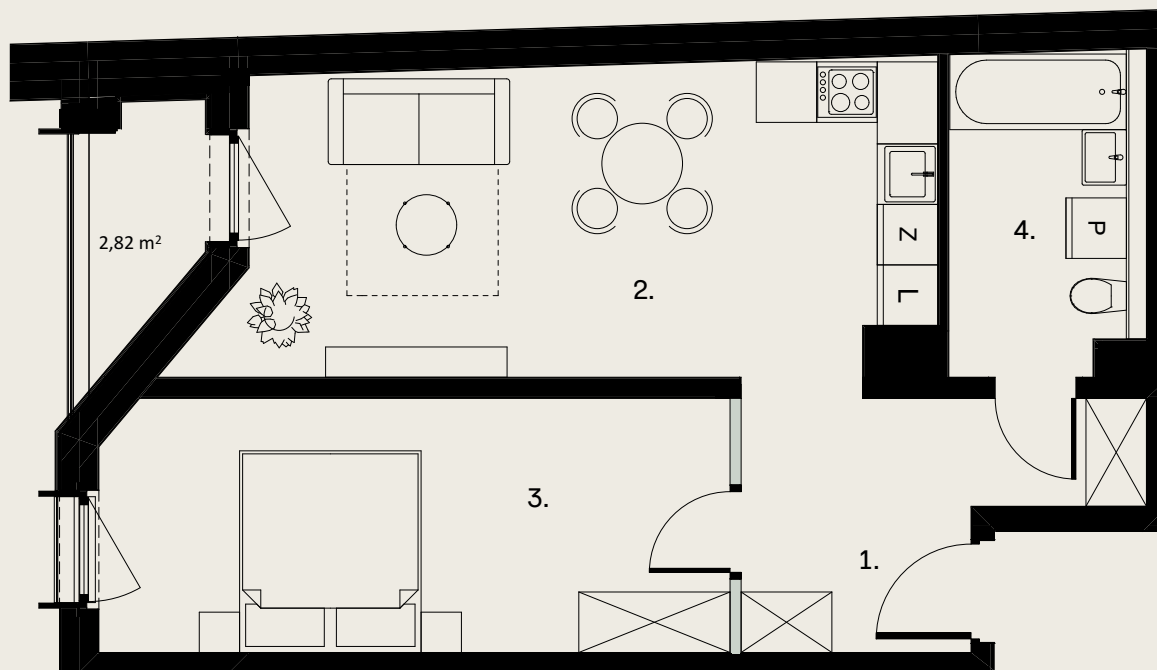


OGRODOWA 12

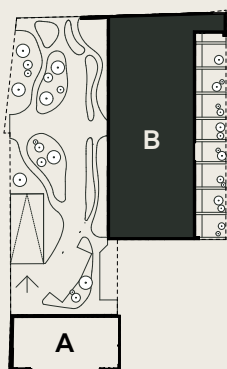


Ściany możliwe do rearanżacji

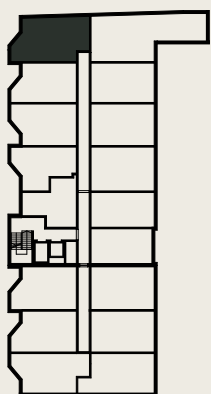
0 1 2 3 4 5 m

APARTAMENT B.1.6

PIĘTRO 1



ul. Ogrodowa



1. Przedpokój	7,61 m ²
2. Salon + aneks	21,23 m ²
3. Sypialnia	15,68 m ²
4. Łazienka	6,12 m ²

Powierzchnia użytkowa	50,64 m ²
Pow. ścian do rearanżacji	0,28 m ²
Powierzchnia rozliczeniowa	50,92 m²
Loggia	2,82 m ²

Wysokość mieszkania 2,70 m

Zaprojektowano przez biuro
architektoniczne EASST Architects

www.ogrodowa12.com



EASST ARCHITECTS

Niniejsza broszura nie stanowi oferty w rozumieniu przepisów Kodeksu Cywilnego. Przedstawione rzuty mają charakter poglądowy. Ostateczna powierzchnia mieszkania może ulec nieznacznej zmianie podczas realizacji.