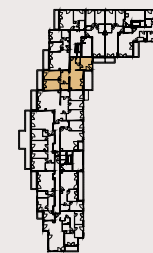




# Mieszkanie 119



88.50 m<sup>2</sup>

piętro: 6

pokoje: 4

24



22



1	POKÓJ + ANEKS	19.30 m <sup>2</sup>
2	POKÓJ	15.06 m <sup>2</sup>
3	POKÓJ	13.29 m <sup>2</sup>
4	POKÓJ	12.84 m <sup>2</sup>
5	ŁAZIENKA	4.56 m <sup>2</sup>
6	ŁAZIENKA	1.97 m <sup>2</sup>
7	PRZEDPOKÓJ	21.48 m <sup>2</sup>

T	TARAS	12.43 m <sup>2</sup>
T	TARAS	7.60 m <sup>2</sup>

Przedstawiona aranżacja lokalu jest przykładowa, rysunki w tym zakresie mają charakter poglądowy.