

Budynek nr.6

MIESZKANIE nr.1

parter

| | |
|----------------------|-----------------------|
| pow. użytkowa: | 79,29 m ² |
| pow. całkowita: | 81,07 m ² |
| pow. ogrodu: | 115,33 m ² |
| pow. grillowni: | 11,25 m ² |
| 2 miejsca postojowe: | 25 m ² |



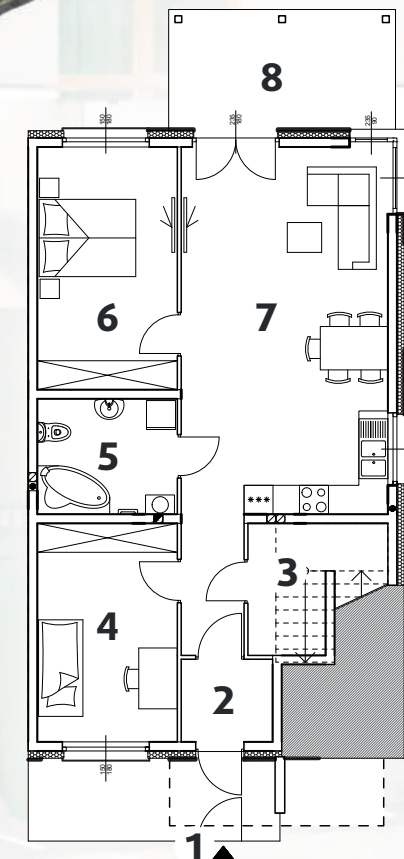
REZYDENCJA JAWOROWA



Opis rzutu mieszkania:

| | |
|------------------------------|-----------------------|
| 1. Furtka z domofonem | - |
| 2. Wiatrołap | 3,24 m ² |
| 3. Pomieszczenie gospodarcze | 4,75 m ² |
| 4. Pokój nr 1 | 13,14 m ² |
| 5. Łazienka | 6,94 m ² |
| 6. Pokój nr 2 | 14,59 m ² |
| 7. Salon z aneksem kuchennym | 36,63 m ² |
| 8. Grillownia | 11,25 m ² |
| 9. Ogródek | 115,33 m ² |

Umieszczenie budynku na osiedlu:



Przybliż aby powiększyć.

Rysunek nie jest wersją ostateczną. Ostatecznie wielkości powierzchni mieszkalnych, lokalizacja okien oraz lokalizacja słupów mogą ulec zmianie. Wymiary pomieszczeń podane na rysunku liczone wg.: PN-70/B-02365. Oferta nie stanowi oferty handlowej w rozumieniu przepisów kodeksu cywilnego. Oferta może ulec zmianie.

ul. Warszawska 50 05-090 Jaworowa 883 366 932
rstachowski@betaprojekt.com.pl