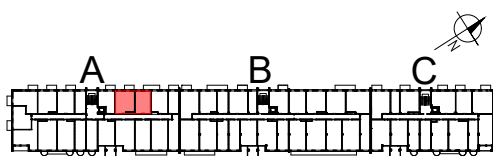


1	Hol	10.72m <sup>2</sup>
2	Salon z aneksem	27.48m <sup>2</sup>
3	Łazienka	4.91m <sup>2</sup>
4	Pokój	11.77m <sup>2</sup>
5	Pokój	16.89m <sup>2</sup>
6	Pow. pod ściankami	2.13m <sup>2</sup>



Uwagi:

1. Karta katalogowa nie stanowi załącznika do umowy i nie może być traktowana jako oferta handlowa w rozumieniu kodeksu cywilnego
2. Rzeczywista powierzchnia lokali zostanie skorygowana obmiarem powykonawczym
3. Oznaczenie podciągu na karcie: - - - - -

NUMER LOKALU	C/400
Powierzchnia mieszkania	73.90m <sup>2</sup>
Powierzchnia balkonu / loggii	0.00m <sup>2</sup>
Powierzchnia tarasu	ok.28.0m <sup>2</sup>
Piętro	0
Typ mieszkania	M3

**BUDYNEK MIESZKALNO-USŁUGOWY  
Z GARAŻEM PODZIEMNYM**



III ETAP  
ul. Pola Karolińskie 2  
02-414 Warszawa

**BIURO SPRZEDAŻY MIESZKAŃ**  
ul. Ks. Juliana Chrościckiego 87 / 1  
róg Pola Karolińskie  
02-414 Warszawa  
tel.608 417 688, e-mail:sprzedaz@ogrodywlochy.pl  
www.ogrodywlochy.pl