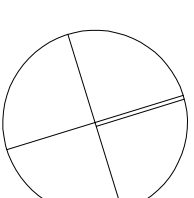
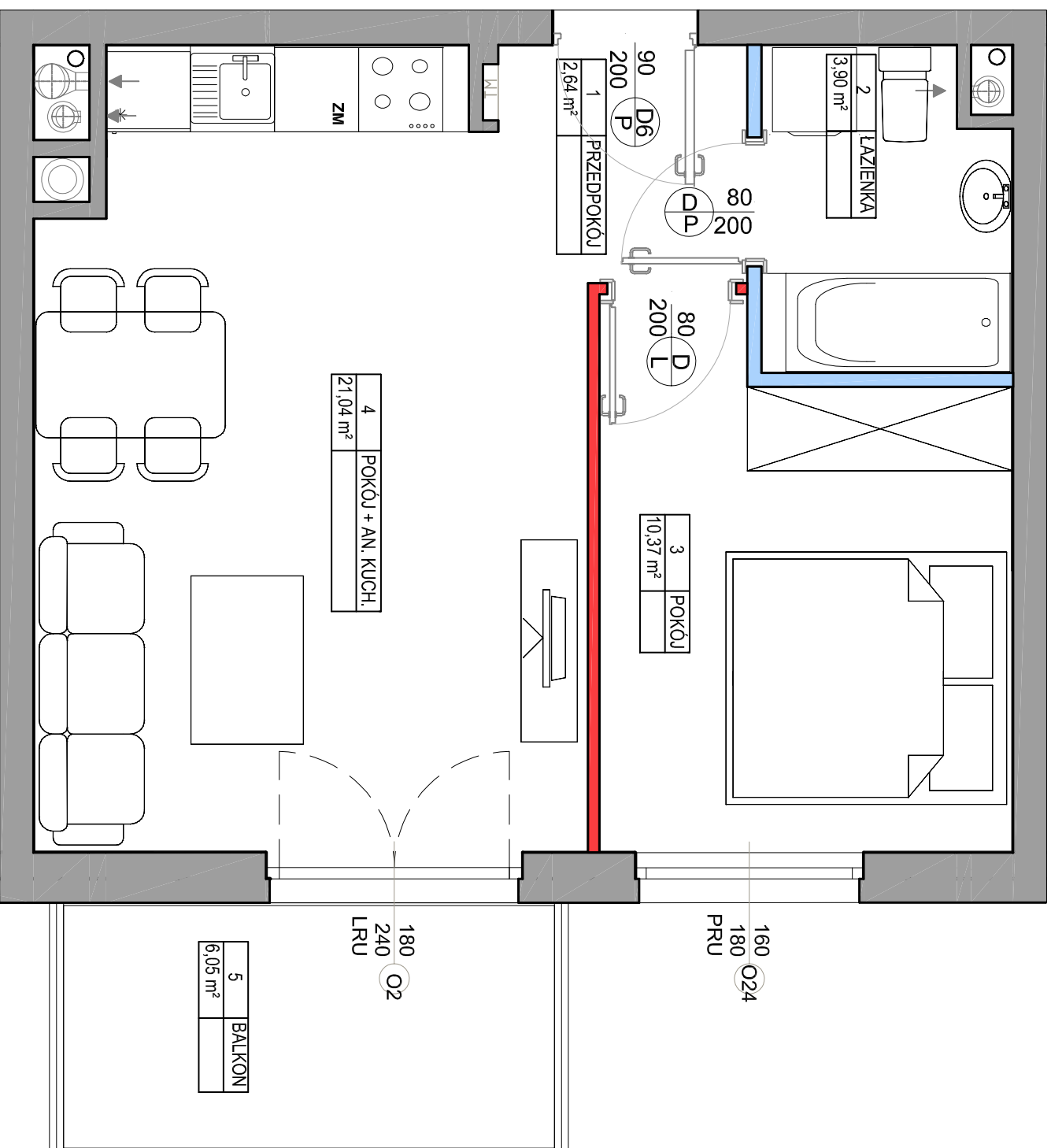


0 150 300CM

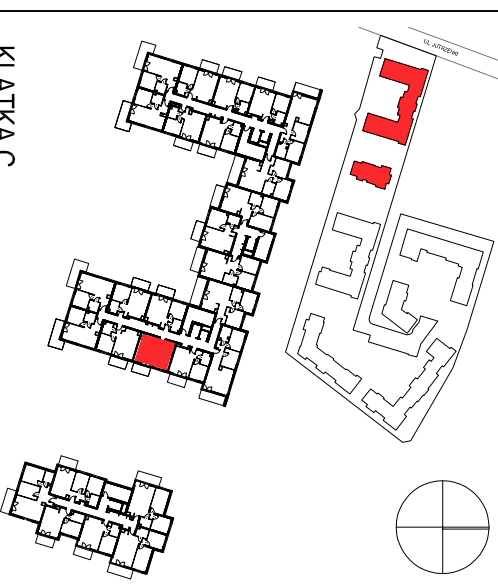


KATALOG MIESZKAŃ
ARCHITEKTURA

PRZEDSIĘWZIĘCIE
DEVELOPERSKIE
"MIASTECZKO JUTRZENKI"
ul. Jutrzenki, Warszawa



ZADANIE INWESTYCYJNE I
BUDYNEK 114 i 114A



KLATKA C

NR LOKALU II PIĘTRO

114/M93

POW. SPRZEDAŻOWA 38,77 m²

POW. UŻYTKOWA 37,95 m²

1 PRZEDPOKÓJ 2,64 m²

2 ŁAZIENKA 3,90 m²

3 POKÓJ 10,37 m²

4 POKÓJ + AN. KUCH. 21,04 m²

5 BALKON 6,05 m²

POWIERZCHNIA POD ŚCIANKAMI

NADAJĄCYMI SIĘ DO DEMONTAŻU 0,82 m²

5 BALKON 6,05 m²

INNIENISZA KARTA KATALOGOWA ZOSTAŁA OPRACOWANA NA PODSTAWIE

PROJEKTU BUDOWLANEGO, NIE STANOWI ONA WIERNEGO

ODWZOROWANIA POWSTALEGO LOKALU MIESZKALNEGO. KARTY MAJĄ

JEDYNE SŁUŻYĆ WSKAZANIU POŁOŻENIA PROJEKTOWANYCH

POMIESZCZEŃ LOKALU WIRYSOWANYCH NA PODSTAWIE PROJEKTU

BUDOWLANEGO.

W TOKU DALSZEGO PROJEKTOWANIA MOGĄ WYSTĄPIĆ NIEMIEKIE

ZMIANY W STOSUNKU DO INFORMACJI ZAWARTYCH W KARCIE

KATALOGOWEJ.

INNIENISZA KARTA NIE STANOWI WĄŻĄCEGO OPISU PREZENTOWANEGO

LOKALU.

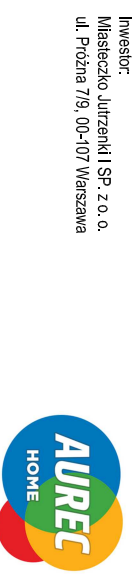
PROJEKT CHRONIONY PRAWEM AUTORSKIM.

NIE PRZEZNACZONY DO CEŁÓW WYKONAWCZYCH. DATA_2020-05-12

Investor:

Miasteczko Jutrzenki i SP z o.o.

ul. Proźna 7/9, 00-107 Warszawa



UWAGI:

1. POWIERZCHNIA UŻYTKOWA POSZCZEGÓLNYCH POMIESZCZEŃ I LOKALU OBLICZONA ZGODNIE Z ROZPORZĄDZENIEM MINISTRA TRANSPORTU, BUDOWNICTWA I GOSPODARKI MORSKIEJ Z DNIA 25 KWIETNIA 2012 R. W SPRAWIE SZCZEGÓLNEGO ZAKRESU I FORMY PROJEKTU BUDOWLANEGO DZ. UJ. Z DNIA 27 KWIETNIA 2012 R.
2. WSZYSTKIE ZMIANY W UKŁADZIE PODEJŚĆ DO KANALIZACJI SANITARNEJ I WENTYLACJI, WYMAGAJĄCE NARUSZENIA OBUJDOWY SZACHTU INSTALACYJNEGO W MIESZKANIU PODLEGAJĄ AKCEPTACJI PROJEKTANTA I NIE MOGĄ BYĆ DOKONYWANE SAMODZIELNIE.
3. INSTALOWANIE INDYWIDUALNYCH WENTYLATORÓW NA KANAŁACH ZBIORCZYCH, ZA WYŁĄCZKIEM PRZEZNACZONYCH DO TEGO CEŁU KANAŁÓW KUCHENNYCH JEST ZABRONIONE.
4. NARUSZENIE ELEMENTÓW KONSTRUKCJI JEST ZABRONIONE.
5. ZABUDOWA BALKONÓW, INSTALOWANIE ROLET ZEWNĘTRZNYCH, MARKIZ, KRAT, JEDNOSTEK ZEWNĘTRZNYCH KLIMATYZACJI, ITP. BEZ AKCEPTACJI GŁÓWNEGO PROJEKTANTA JEST ZABRONIONE.

LEGENDA:

- ściany nadające się do demontażu
- ściany z możliwością zmiany aranżacji
- ściany szachtu
- ściany konstrukcyjne, zewnętrzne, międzyklatkowe

OZNACZENIA OKIEN:

- szereżność w ścianie muru
- wysokość w ścianie muru

SYMBOLE:

- pion kanalizacyjny
- pion wentylacji mechanicznej
- tablica elektryczna mieszkaniowa