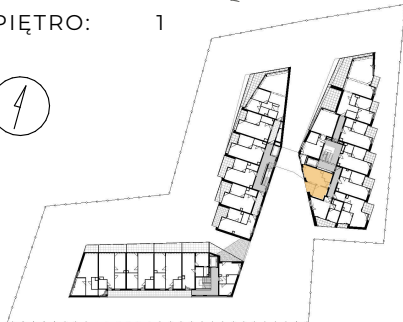




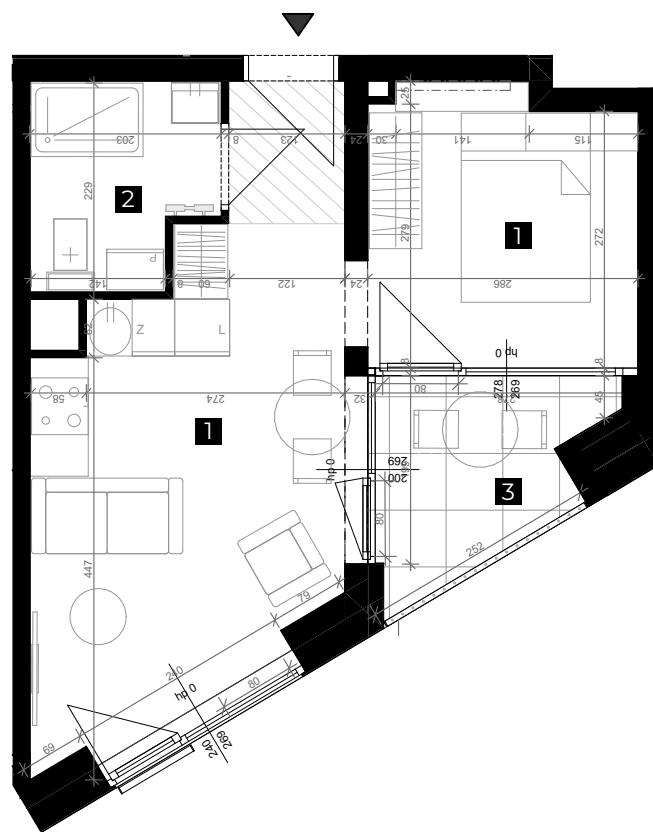
## APARTAMENT: C.1.14

SEGMENT: C


PIĘTRO: 1

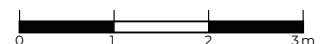


1. Salon z aneksem	24,60	m <sup>2</sup>
2. Łazienka	3,92	m <sup>2</sup>
<b>Powierzchnia użytkowa:</b>	<b>28,52</b>	<b>m<sup>2</sup></b>
3. Taras	3,89	m <sup>2</sup>



 SUFITY PODWIESZANE

 [www.cisha.pl](http://www.cisha.pl)



 **AREA**  
DEVELOPMENT

**insomia**

Powierzchnie pomieszczeń i lokalizację urządzeń sanitarnych podano na podstawie projektu budowlanego.

Możliwe jest wystąpienie niewielkich zmian w projekcie wykonawczym lub na etapie realizacji.

Powierzchnia użytkowa lokalu mieszkalnego określona jest na podstawie Rozporządzenia Ministra Rozwoju z dn. 11.09.2020 r. w sprawie szczegółowego zakresu i formy projektu budowlanego (Dz.U. 2020 poz. 1609), zgodnie z zasadami obmiaru zawartymi w normie PN-ISO 9836. Informacje na karcie nie stanowią oferty handlowej w rozumieniu art. 66 KC.