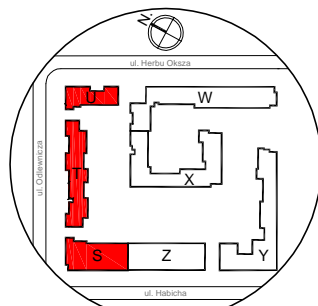
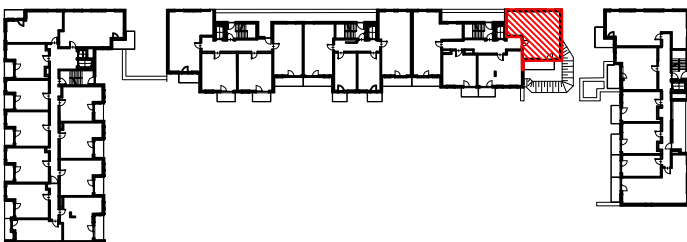


SCHEMAT LOKALU MIESZKALNEGO NA PIĘTRZE



SCHEMAT LOKALIZACJI BUDYNKU

OBA SCHEMATY MAJĄ CHARAKTER JEDYNNIE POGŁADOWY. W PRZYPADKU EWENTUALNYCH ROZBIEŻNOŚCI MIĘDZY SCHEMATAMI A PROJEKTEM BUDOWLANYM, WIAŻĄCY JEST PROJEKT BUDOWLANY.

ROBYG



8/126 ROBYG

Praga Investment I Sp. z o.o. Sp. k.

02-972 WARSZAWA, al. Rzeczypospolitej 1
TEL. (22) 419 11 00, FAX (22) 419 11 03

ATELIER 3

GIRTLEK & GIRTLEK BIURO ARCHITEKTONICZNE S.C.

02-886 WARSZAWA, ul. JAGIELSKA 50

TEL. (22) 643 92 42

FAZA:	DATA:	NR MIESZKANIA:	
3.D	25-07-2023	INWESTYCJA/ETAP/KLATKA/PIĘTRO/NR LOKALU MU/5/T3/1/1	
LICZBA POKOI:	POW. UŻYTKOWA MIESZKANIA WG PN-ISO 9836:	64,37 m ²	
	POW. MIESZKANIA POD ŚCIANKAMI:	1,62 m ²	
	ŁĄCZNA POWIERZCHNIA MIESZKANIA:	65,99 m ²	
PIĘTRO:	1	POW. BALKONU:	POW. LOGGI:
		8,69 m ²	- m ²
KLATKA:	T3	POW. TARASU:	POW. OGRÓDKA:
		- m ²	- m ²

LEGENDA:

- ŚCIANKI
- WENTYLACJA MECHANICZNA
- DRZWI CZKI REWIZYJNE NAD PODŁOGĄ
- MIEJSCA PODŁĄCZENIA OKAPU KUCHENNEGO

UWAGA:

- POWIERZCHNIE LICZONE WG NORMY PN-ISO 9836
- ZE WZGLĘDU NA TRWAJĄCE PRACE PROJEKTOWE POWIERZCHNIE MOGĄ ULEC ZMIANIE
- WYPOSAŻENIE TYLKO W CELACH PREZENTACJI, NIE STANOWI ZOBOWIĄZANIA UMOWNEGO
- NINIEJSZY PROJEKT NIE STANOWI OFERTY W ROZUMIENIU PRZEPISÓW KODEKSU CYWILNEGO
- WYJŚCIE NA TARAS/LOGGIĘ/BALKON - MOŻLIWA RÓŻNICA POZIOMÓW
- PIONY KANALIZACYJNE I PIONY WENTYLACYJNE STANOWIĄ CZĘŚĆ WSPÓLNA I INSTALACJI BUDYNKU
- W PRZYPADKU WYSTĘPOWANIA OTWORU REWIZYJNEGO NA PIONIE MUSI BYĆ ZAPEWNIONY DOSTĘP DO NIEGO ZGODNIE Z DOKUMENTACJĄ TECHNICZNĄ
- W PRZYPADKU WYSTĘPOWANIA PODWÓJNYCH DRZWI BALKONOWYCH, TYLKO JEDNO SKRZYDŁO DRZWIOWE JEST WYPOSAŻONE W KLAMKĘ