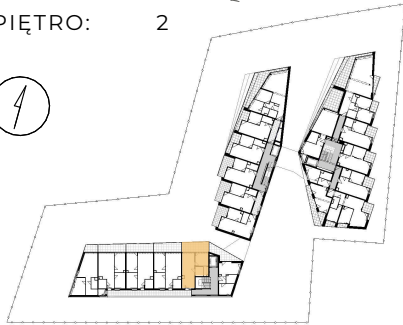




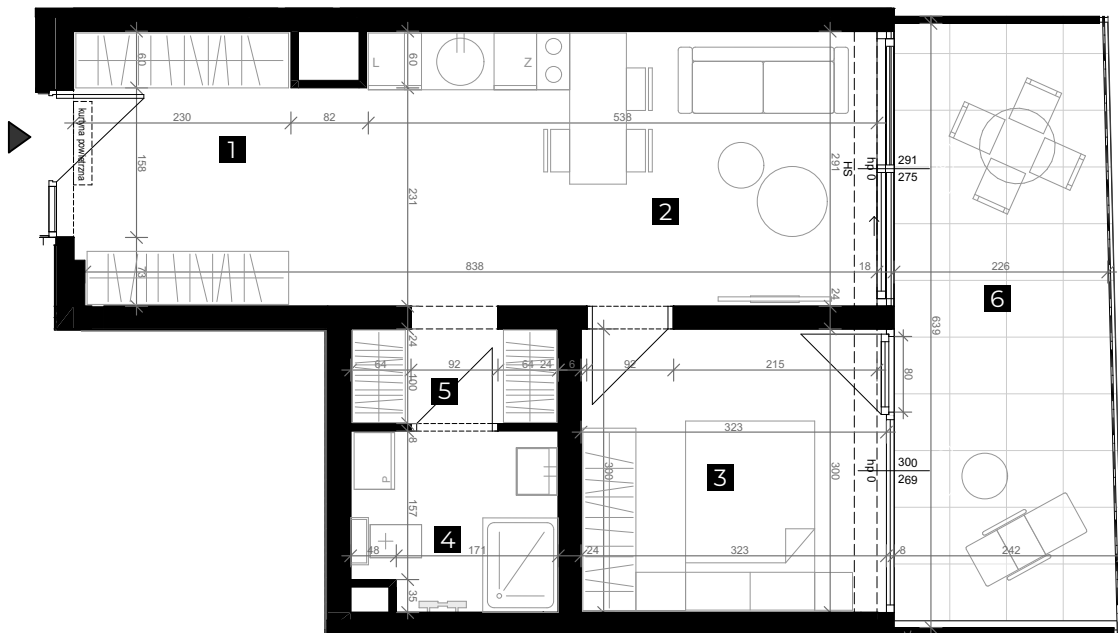
APARTAMENT: A .2.19

SEGMENT: A


PIĘTRO: 2

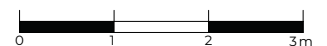


1. Wiatrołap	6,49	m ²
2. Salon z aneksem	16,67	m ²
3. Pokój	8,50	m ²
4. Łazienka	3,92	m ²
5. Garderoba	2,10	m ²
Powierzchnia użytkowa:	37,68	m²
6. Balkon	14,69	m ²



 SUFITY PODWIESZANE

 www.cisha.pl



 AREA
DEVELOPMENT

insomia

Powierzchnie pomieszczeń i lokalizację urządzeń sanitarnych podano na podstawie projektu budowlanego.

Możliwe jest wystąpienie niewielkich zmian w projekcie wykonawczym lub na etapie realizacji.

Powierzchnia użytkowa lokalu mieszkalnego określona jest na podstawie Rozporządzenia Ministra Rozwoju z dn. 11.09.2020 r. w sprawie szczegółowego zakresu i formy projektu budowlanego (Dz.U. 2020 poz. 1609), zgodnie z zasadami obmiaru zawartymi w normie PN-ISO 9836. Informacje na karcie nie stanowią oferty handlowej w rozumieniu art. 66 K.C.