

PORT PRASKI II
Spółka z ograniczoną odpowiedzialnością
ul. Krowia 6, 03-711 Warszawa
T: +48 22 288 50 85 www.portpraski.pl

BUDYNEK MIESZKALNY
WIELORODZINNY Z USŁUGAMI
ul. Sierakowskiego 1
Warszawa, Praga Północ

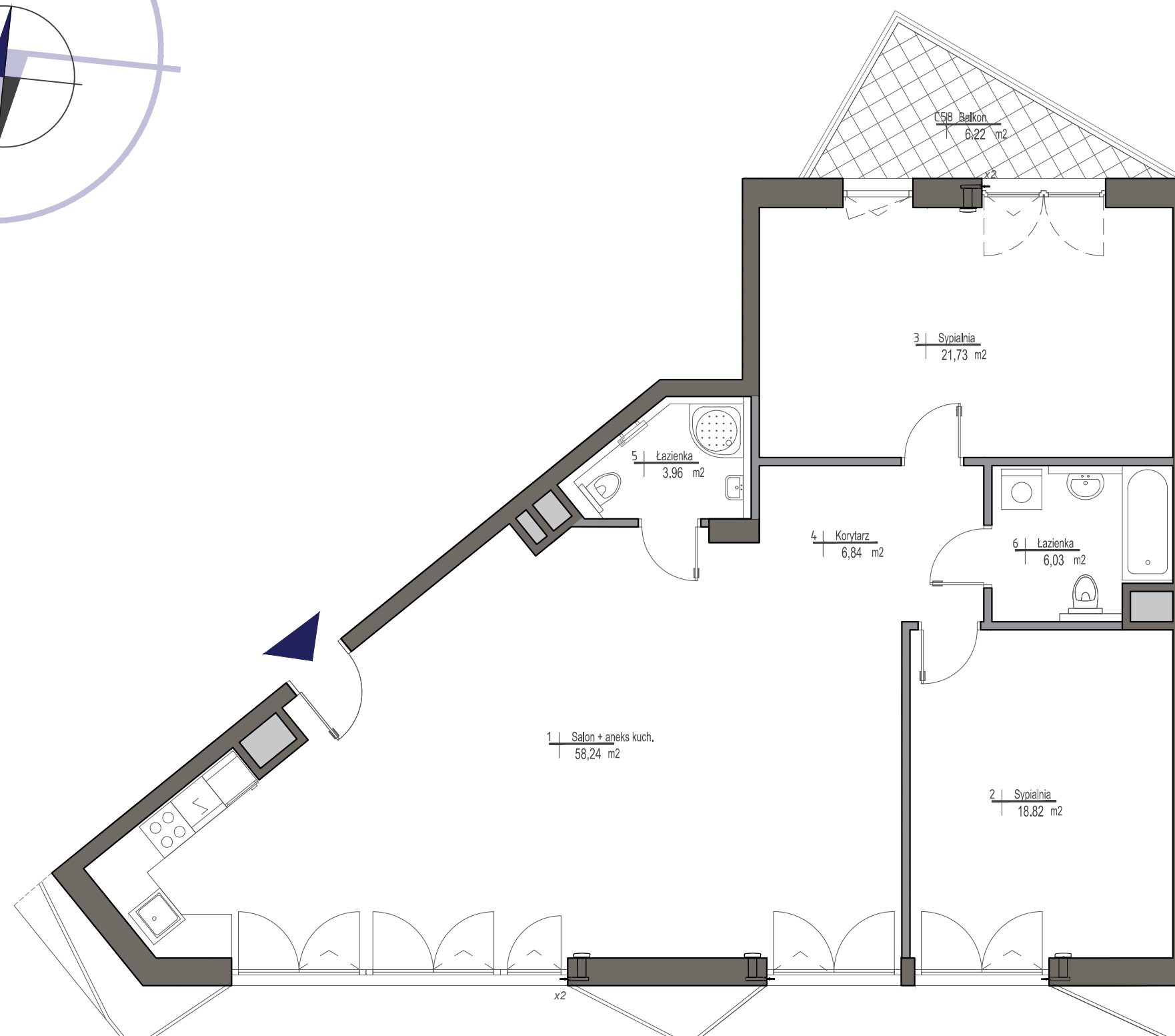


MIESZKANIE NR 58

KLATKA C
PIĘTRO 6

1. SALON+ANEKS KUCH.	58,24m ²
2. SYPIALNIA	18,82m ²
3. SYPIALNIA	21,73m ²
4. KORYTARZ	6,84m ²
5. ŁAZIENKA	3,96m ²
6. ŁAZIENKA	6,03m ²

POWIERZCHNIA MIESZKANIA: 115,62m²
BALKON 6,22m²



skala 1:75
0 1m 2m 3m 4m 5m

■ ściany działowe
■ ściany konstrukcyjne i kominy

UWAGI

WSZYSTKIE POWIERZCHNIE PODANO NA PODSTAWIE PROJEKTU WYKONAWCZEGO W OPARCIU O PAR.11UST. 2 LIT. b) , ROZPORZĄDZENIA MINISTRA TRANSPORTU BUDOWNICTWA I GOSPODARKI MORSKIEJ Z DNIA 25 KWIETNIA 2012r. W SPRAWIE SZCZEGÓŁOWEGO ZAKRESU I FORMY PROJEKTU BUDOWLANEGO.
ROZMIESZCZENIE WYPOSAŻENIA NIE STANOWI ZOBOWIĄZANIA UMOWNEGO I SŁUŻY DO PRZYKŁADOWEJ PREZENTACJI GRAFICZNEJ.

