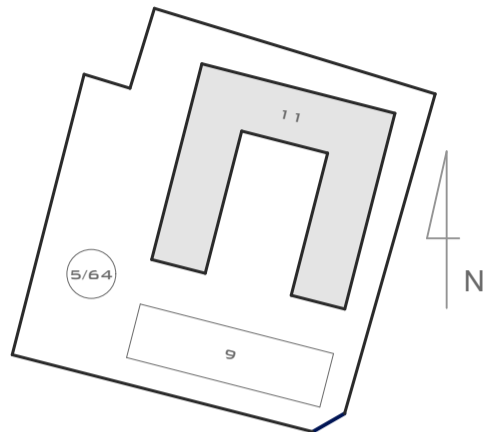
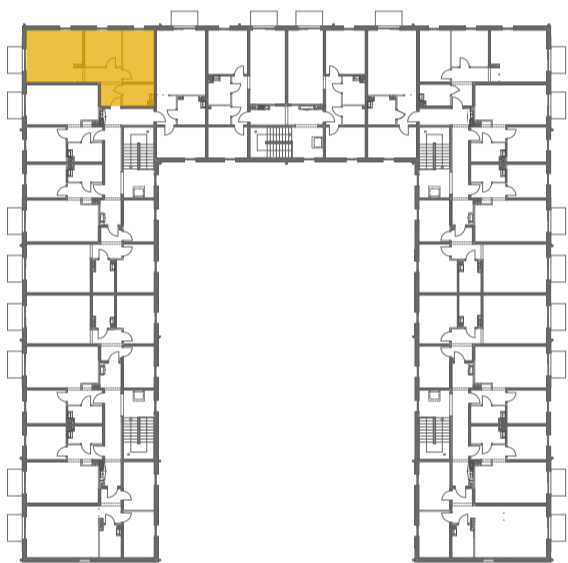


Poniższe dane są poglądowe i mogą odbiegać od ostatecznego projektu realizacyjnego.



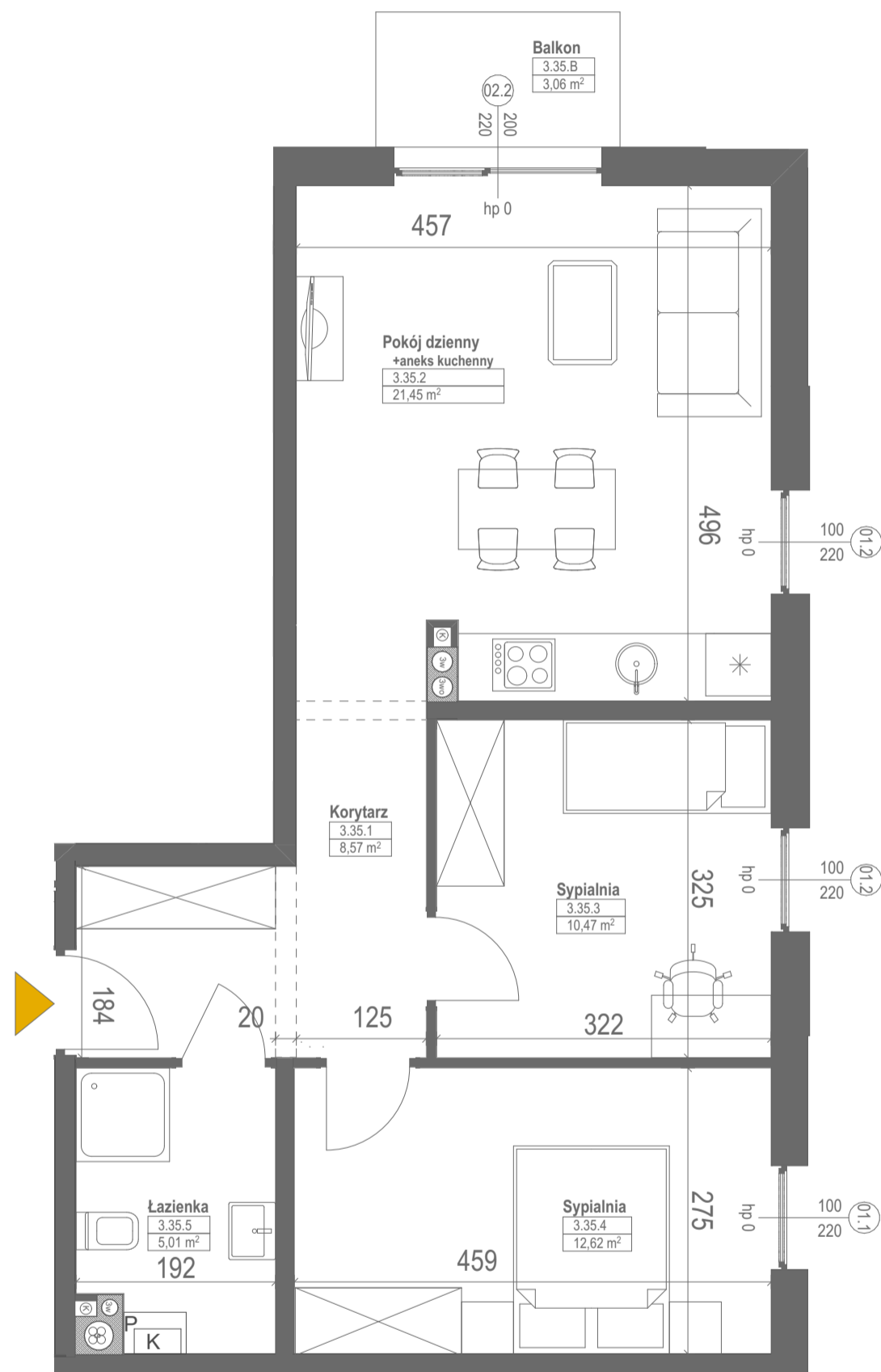
MAPA OSIEDLA



Mieszkanie 11/35
trypokojowe
III PIĘTRO

POWIERZCHNIA MIESZKANIA

58,12 m²



Standard wykończenia i wyposażenia budynku / lokalu:

wskazane na rzutach przykładowe elementy wyposażenia budynku / lokalu, w szczególności drzwi wewnętrzne, elementy armatury łazienkowej (umywalki, sedesy, brodziki, prysznicowe i inne) i kuchennej (zlewy, kuchenki i inne) służą wyłącznie wskazaniu miejsc, w których mogą one zostać zamontowane stosownie do planowanego rozmieszczenia instalacji w budynku / lokalu.

Lokal jest samodzielnym lokalem mieszkalnym.