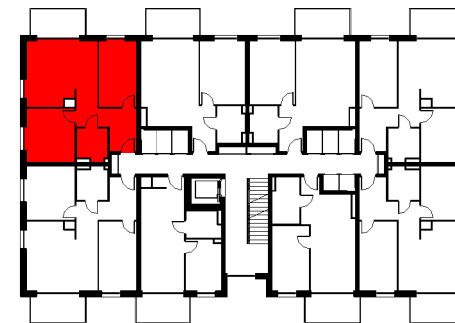


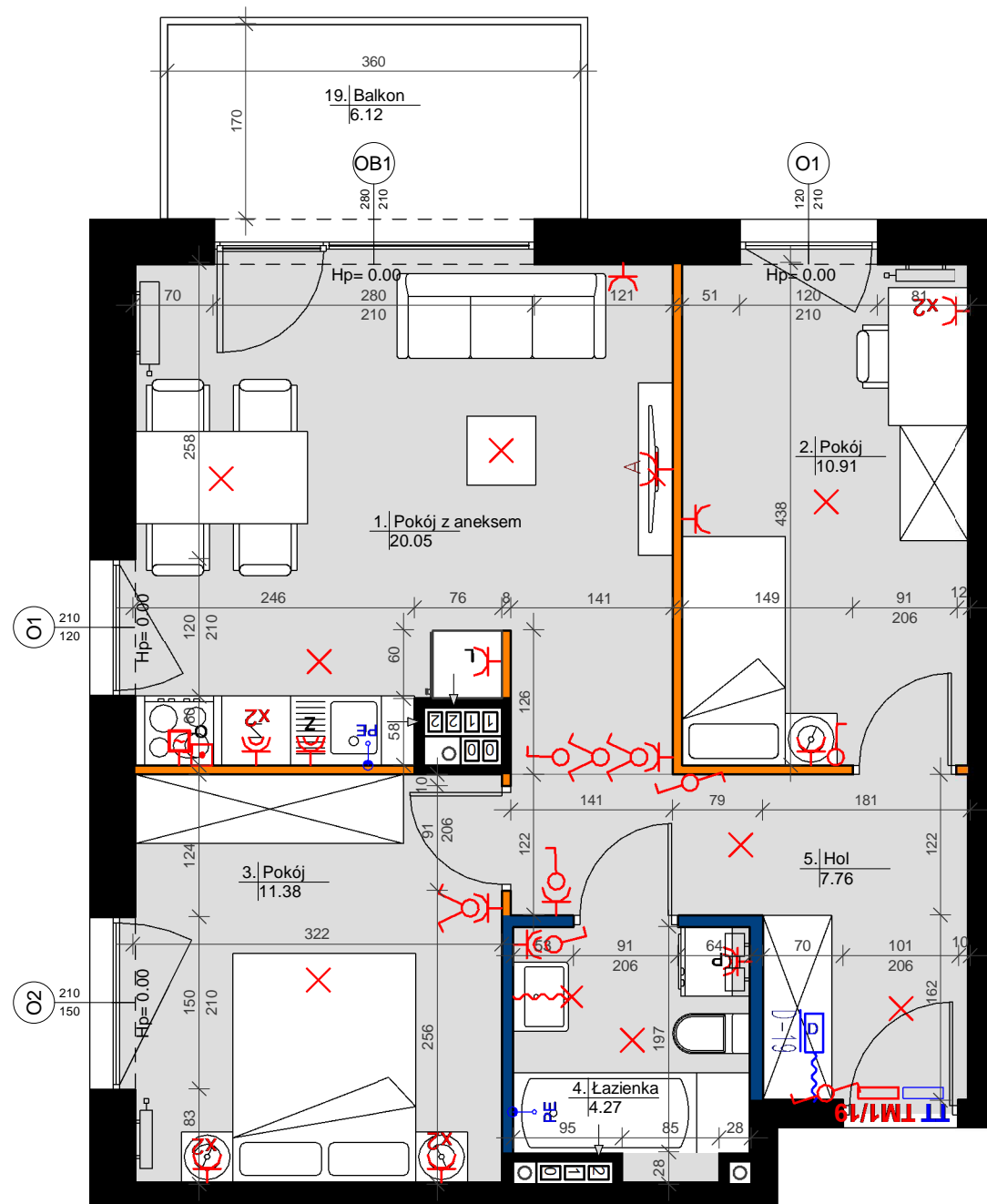
## PLAN SYTUACYJNY



KLESZCZEWO  
PARK



## PLAN OSIEDLA



## LEGENDA:

- Ściana konstrukcyjna
- Ściana szachtu
- Ściana z możliwością zmiany lokalizacji gr. 10cm
- Ściana działowa nadająca się do demontażu gr. 8cm
- ⊗ Wpust oświetleniowy
- ⊗ Wpust oświetleniowy ścienny (kinkiet)
- ⊗ Łącznik jednobiegunowy
- ⊗ Łącznik jednobiegunowy podwójny
- ⊗ Łącznik schodowy
- ⊗ Pojedyncze gniazdo hermetyczne IP44
- ⊗ 2 x pojedyncze gniazdo hermetyczne IP44, we wspólnej ramce, IP44
- ⊗ Pojedyncze gniazdo IP20
- ⊗ Podwójne gniazdo IP20
- ⊗ Gniazdo lodówki, montaż na wysokości 20 cm, w osi lodówki
- ⊗ Gniazdo zmywarki, montaż na wysokości 110cm, w osi pralki IP44
- ⊗ Gniazdo pralki, montaż na wysokości 110cm, w osi pralki IP44
- ⊗ Gniazdo zewnętrzne natynkowe IP44
- ⊗ Gniazdo okapu, montaż na wysokości 230cm, odsunięcie 20 cm względem osi kucharki
- ⊗ Wypust kablowy zak. puszką 230V
- ⊗ Wypust kablowy 400V zak. puszką
- ⊗ Punkt elektryczno-logiczny: 1x GNRTV/SAT, 3x GN 230V, 2x RJ45
- ⊗ Miejskowa szyna wyrównawcza (zmywarka, łazienka)
- ⊗ Domofon, montaż na wysokości 1,5m
- Tablica mieszkaniowa (TM- cz. elektryczna, TT- cz. teleteleczna)

LOKAL:	<b>K4/19</b>
TYP:	<b>3PA</b>
KONDYGNACJA:	<b>PIĘTRO 2</b>
BUDYNEK:	<b>BUDYNEK K4</b>

<b>K4/19</b>	
1. Pokój z aneksem	20.05
2. Pokój	10.91
3. Pokój	11.38
4. Łazienka	4.27
5. Hol	7.76
<b>POWIERZCHNIA POMIESZCZEŃ</b>	<b>54.37m<sup>2</sup></b>

POWIERZCHNIA POD ŚCIANKAMI NADAJĄCYMI SIĘ DO DEMONTAŻU 0.90 m<sup>2</sup>

**POW. UŻYTKOWA MIESZKAŃ 55.27 m<sup>2</sup>**

BALKON 6.12 m<sup>2</sup>

Powierzchnie obliczono według normy PN-ISO 9836

INWESTOR



Agrobex Sp. z o.o.  
Biuro Sprzedaży Mieszkań  
ul. Kochanowskiego 7, 60-845 Poznań  
tel. 61 84 64 060, www.agrobex.pl  
mieszkania@agrobex.pl

BIURO PROJEKTOWE

**Kostka & Kurka**  
ARCHITEKCI

Kostka & Kurka Sp. z o.o. Architekci  
ul. Wojska Polskiego 45/1, 60-624  
tel. 61 656 77 51, www.kostka-kurka.pl