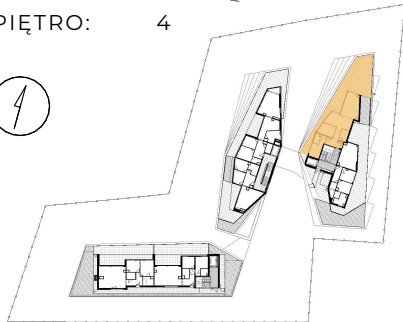




APARTAMENT: C . 4 . 2 8

SEGMENT: C

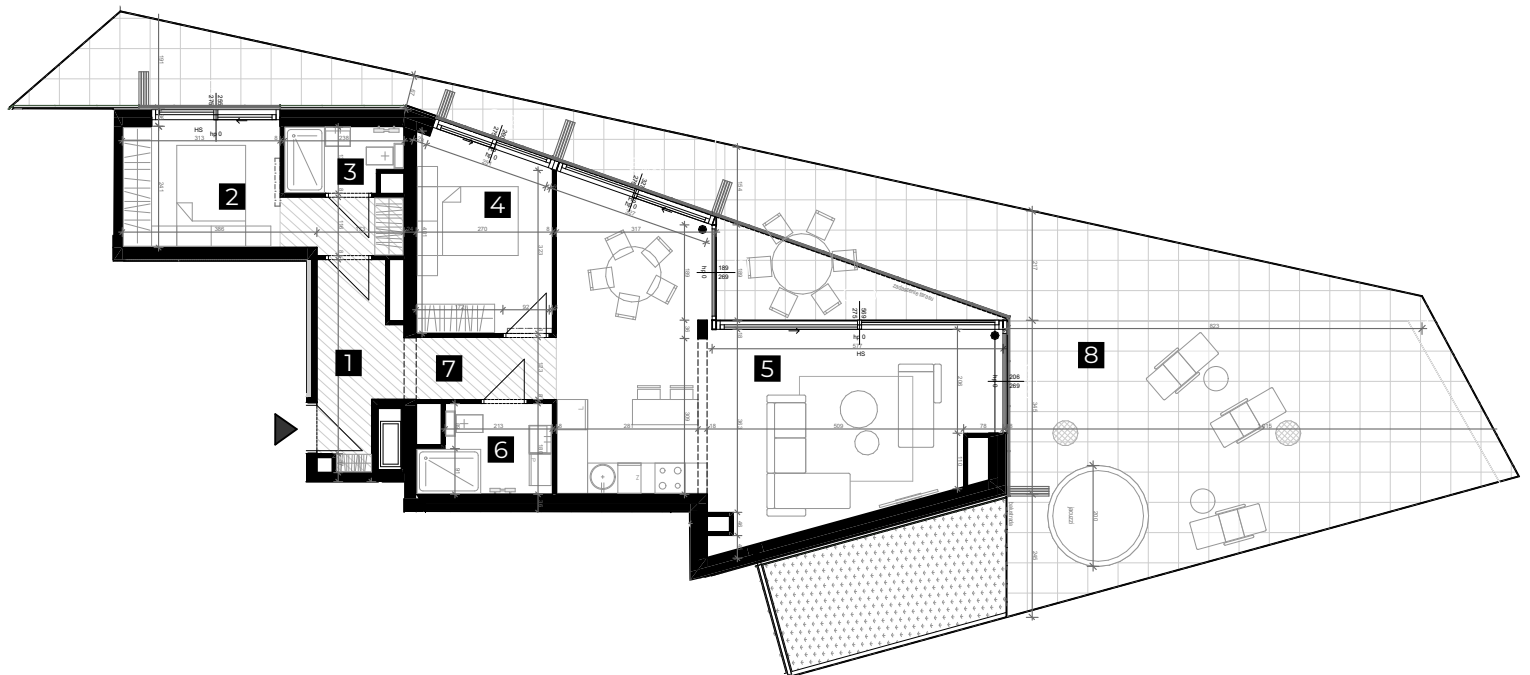
PIĘTRO: 4



1. Komunikacja	5,66	m ²
2. Pokój 1	10,38	m ²
3. Łazienka 1	2,79	m ²
4. Pokój 2	9,87	m ²
5. Salon z aneksem	38,33	m ²
6. Łazienka 2	4,22	m ²
7. Komunikacja	3,64	m ²

Powierzchnia użytkowa: 74,89 m²

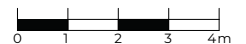
8. Taras 85,82 m²



-  LAMPA TARASOWA
-  SUFITY PODWIESZANE



www.cisha.pl



insomia

Powierzchnie pomieszczeń i lokalizację urządzeń sanitarnych podano na podstawie projektu budowlanego.

Możliwe jest wystąpienie niewielkich zmian w projekcie wykonawczym lub na etapie realizacji.

Powierzchnia użytkowa lokalu mieszkalnego określona jest na podstawie Rozporządzenia Ministra Rozwoju z dn. 11.09.2020 r. w sprawie szczegółowego zakresu i formy projektu budowlanego (Dz.U. 2020 poz. 1609), zgodnie z zasadami obmiaru zawartymi w normie PN-ISO 9836. Informacje na karcie nie stanowią oferty handlowej w rozumieniu art. 66 KC.