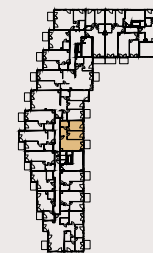


Przedstawiona aranżacja lokalu jest przykładowa, rysunki w tym zakresie mają charakter poglądowy.

Mieszkanie 47

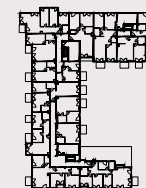


57.45 m²

piętro: 4

pokoje: 3

24



22

| | | |
|---|---------------|----------------------|
| 1 | POKÓJ + ANEKS | 21.27 m ² |
| 2 | POKÓJ | 12.75 m ² |
| 3 | POKÓJ | 12.06 m ² |
| 4 | ŁAZIENKA | 4.28 m ² |
| 5 | PRZEDPOKÓJ | 7.09 m ² |

| | | |
|---|--------|---------------------|
| B | BALKON | 4.34 m ² |
|---|--------|---------------------|