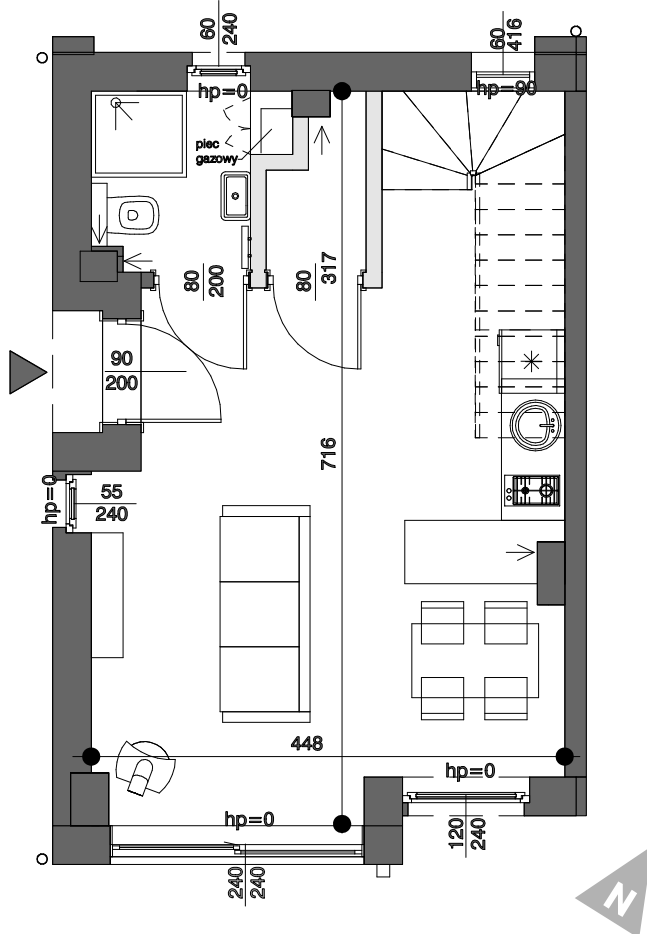
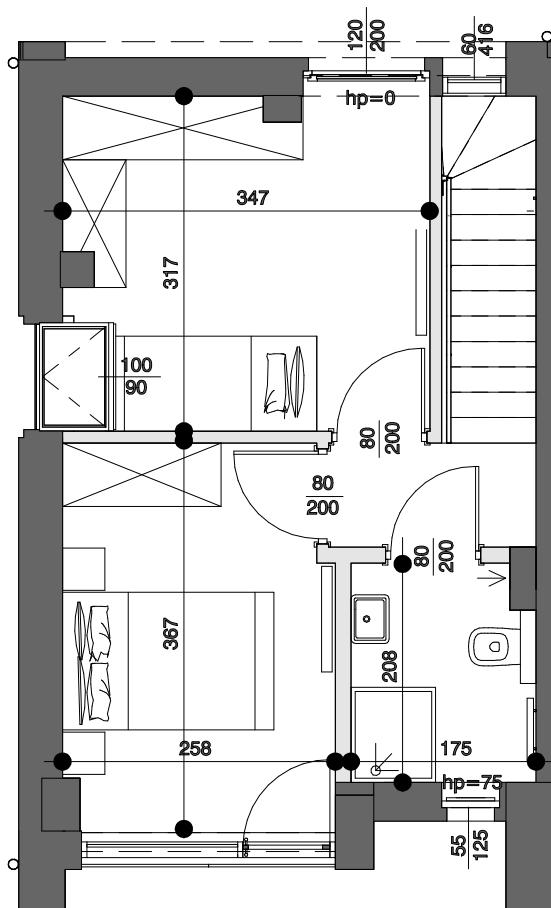


PARTER



PIĘTRO



■ ŚCIANA BEZ MOŻLIWOŚCI WYBURZENIA

□ ŚCIANA Z MOŻLIWOŚCIĄ WYBURZENIA

Uwaga : Rzeczywiste wymiary i powierzchnie obliczane są po wykonaniu inwentaryzacji powykonawczej po zakończeniu budowy



**NADMORSKIE
OSTROWO**

84-105 Ostrowo
ul. Pustki

OZNACZENIE LOKALU

A

POWIERZCHNIA UŻYTKOWA

54,17 m²

PARTER

SALON + ANEKS KUCHENNY	21.46 m ²
ŁAZIENKA	2.75 m ²
POMIESZCZENIE GOSPODARCZE	1.32 m ²

PIĘTRO

KLATKA SCHODOWA	4.94 m ²
SYPIALNIA	9.27 m ²
GARDEROBA	10.92 m ²
ŁAZIENKA	3.52 m ²

ROZEWIE INVEST ORLIK SP.J.

Gdynia, ul. Bydgoska 23 81-322 Gdynia

www.rozewieinvest.pl

+48 608 088 906

info@rozewieinvest.pl

